

A KÖZPONTI STATISZTIKAI HIVATAL
NÉPESSÉGTUDOMÁNYI KUTATÓ INTÉZETÉNEK
KUTATÁSI JELENTÉSEI

DEMOGRÁFIAI TÁJÉKOZTATÓ FÜZETEK

9.

KÖZPONTI STATISZTIKAI HIVATAL
NÉPESSÉGTUDOMÁNYI KUTATÓ INTÉZET

Igazgató:
Dr. Miltényi Károly

ISSN 0237-2614
ISSN 0236-736-X

Készítette:
Hablicsek László

MAGYARORSZÁG NÉPESSÉGÉNEK ELŐRESZÁMÍTÁSA, 1990—2010

AZ 1990. ÉVI NÉPSZÁMLÁLÁS ÉS AZ 1989. ÉVI NÉPMOZGALOM
ADATAIN ALAPULÓ SZÁMÍTÁSOK EREDMÉNYEI

Készült a Ts-3/3 "Népesedéspolitikai kutatások" OKKFT alprogrammal együttműködésben.

Budapest
1991/1

TARTALOMJEGYZÉK

ÖSSZEFOGLALÁS	7
ÖSSZEFOGLALÓ TÁBLÁZATOK	11
1. Magyarország előreszámított népessége nemek szerint, 1990-2010	12
2. A természetes népmozgalom előreszámított alakulása, 1990-2009	13
3. Előreszámított népességszám kiemelt összevont korcsoportok szerint, 1990-2010	14
4. A népesség előreszámított aránya kiemelt összevont korcsoportok szerint, 1990-2010	15
GRAFIKONOK	17
I. Az előreszámított népességszám alakulása, 1990-2010	18
II. Az előreszámított élveszületések és halálozások alakulása, 1990-2009	19
III. Előreszámított népességszám kiemelt összevont korcsoportok szerint, 1990-2010	20
RÉSZLETES TÁBLÁZATOK	21
Országos népesség, 1990.I.1.	22
Országos előreszámított népesség, 1991.I.1.	24
Országos előreszámított népesség, 1992.I.1.	26
Országos előreszámított népesség, 1993.I.1.	28
Országos előreszámított népesség, 1994.I.1.	30
Országos előreszámított népesség, 1995.I.1.	32
Országos előreszámított népesség, 2000.I.1.	34
Országos előreszámított népesség, 2005.I.1.	36
Országos előreszámított népesség, 2010.I.1.	38

ÖSSZEFOGLALÁS

A KSH Népeségtudományi Kutató Intézete ezzel a gyorstájékoztatóval megkezdi az 1990. évi népszámlálás bázisán készülő népességelőreszámításainak és más, társadalmi-demográfiai jellegű előrebecsléseinek közlését. A jelen kiadványt elsősorban a közigazgatás szakembereinek ajánljuk *rövid távú* elemzési célokra és kitekintési lehetőséggel az ezredfordulóig, illetve a XXI. század első évtizedére. Az előreszámítás az 1990. évi népszámlálás *végleges* népességi adataiból indul ki, a népmozgalmat (születések, halálozások) pedig az *1989. évi jellemzők alapján, azok változatlanóságát feltételezve* számítja előre, azaz egy technikai jellegű előrejelzést ad.

A legutóbbi előreszámítás¹ 1987-ben készült és az 1986–2021 időszakra szólt. Ennek esedékes revíziója, az 1990. évi népszámlálás új népességi bázisa szükségessé tették új előreszámítások kidolgozását. A teljes népességelőreszámítás és az ahhoz kapcsolódó más, speciális előrebecslések több szakaszban készülnek el. Az itt közölt változat egyetlen év — az 1989. — születési és halálozási adatainak előrevetítésével készült és rövid távú felhasználásra alkalmas. A változat a későbbiekben, a legfrissebb, 1990. évi születési és halálozási adatokkal még pontosításra kerül.

A számítások a nemzetközi vándorlást nem veszik figyelembe. Elsősorban emiatt prognosztikai értékük bizonytalan, illetve feltételes. A népességszám és összetétel tényleges alakulása csak akkor lesz hasonló az előreszámítás eredményeihez, ha

- a/ a nemzetközi vándorlás hatása nem lesz számottevő;
- b/ lényeges változások sem a termékenységben, sem a halandóságban nem következnek be.

Az előreszámítás módszere

Az előreszámítás kiinduló népessége az 1990. január 1-i népszámlálási, nemek és korévek szerint bontott népesség. A számítás az ENSZ által ajánlott *kohorsz komponens módszerrel* készült². A módszer alapján kiszámítottuk az előreszámítás minden egyes évében alkalmazott, a nők születési évjáratára szerinti *termékenységi arányszámokat* (az 1000 megfelelő születési évjáratú nőre jutó élveszületések számát) és nemek, születési évjárat szerint az *elhalálozási valószínűségeket* (1000 megfelelő nemű, születési évjáratú lakosra jutó elhalálozások számát). A fenti arányszámokból becsülhetjük az előreszámítás egy-egy évében

¹Megjelent a KSH Népeségtudományi Kutató Intézet Közleményeiben, a 66. és a 67. számban.

²UN Manual III. Methods for Population Projections by Sex and Age (UN Publication Sales No. 1956. XIII. 3.)

a fiú és a leány születések számát és a nemek, születési évjárat szerint bontott halálozásszámokat. Ezután az év eleji népességből a következő év eleji népességet a halálozások levonásával és koreltolással (az életkor megnövelése egy évvel) nyerjük. A 0 éves népességet úgy számítjuk, hogy a születésekből levonjuk a csecsemőhalálozás adatait.

Az itt közölt változatban az 1989. évi termékenységi arányszámokat és elhalálozási valószínűségeket alkalmaztuk az előreszámítás minden évében.

Az 1989. évi népmozgalmi mutatókat az 1990. évi népszámlálásból visszszámított 1989. január 1-i népességből és az 1989. évi tényleges születési és halálozási adatokból képeztük. Emiatt a mutatószámok általában magasabbak az 1989. évi Demográfiai Évkönyvben közöltekénél. Ennek oka, hogy különböző tényezők — nemzetközi vándorlás, külföldi munkavállalás, a nem válaszolók relatíve magas száma — miatt az 1990. évi népszámlálási népességszám 193 ezer fővel (1,8 százalékkal) alacsonyabb volt az 1980. évi népszámlálásból továbbvezetett népességszámnál.

A közölt változat a természetes népmozgalomra és az ennek nyomán kialakuló népességre a következő 3—5 évre megbízhatónak tekinthető előrebecslést ad³. Hosszabb távon a hiba — mint a projekciónál általában — exponenciálisan növekszik, 20 év távlatában az eddigi tapasztalatok szerint ± 3 százalékot érhet el. Gyakorlatilag a már megszületett korosztályok előreszámítása tekinthető pontosnak, miután a halandóságban általában nincsenek gyors változások. Így például az iskoláskorba lépők (és ennek nyomán az iskoláskorúak) adatai 1996-ig, a munkaképes korúak és az időskorúak adatai pedig gyakorlatilag a teljes előreszámítási időszakra bizonyos prognosztikai értékkel bírnak, amennyiben a nemzetközi vándorlásnak nem lesz számottevő hatása. *A születésszám alakulása és annak nyomán a gyermekkorúak számának alakulása a legbizonytalanabb tényező, különösen Magyarországon, ahol a születésszám igen erősen hullámzott az utóbbi évtizedekben.*

A tájékoztatóban összefoglaló és részletes táblázatokat közlünk. Újdonsága a mostani előreszámítási munkaszakasznak, hogy a korévek szerinti bontást első ízben kiterjesztettük 100 éves korig és így teljesebb információt tudunk adni az idősek létszámadatairól pl. társadalombiztosítással kapcsolatos számításokra. A részletes táblákat 1990—1995 között évenként, ezen kívül 2000-re, 2005-re és 2010-re közöljük. A táblázatokban a nemek és korévek szerint bontott népességszámok, a népmozgalom néhány jellemzője, valamint különböző, a közigazgatás és a tudományos kutatás számára releváns korcsoportok szerinti összesített létszámadatok és ezeknek az össznépességhez viszonyított százalékos arányai is megtalálhatók. *A felhasználóknak ezen kívül lehetőségük van arra, hogy táblázatos formában*

³ Az előreszámított és a tényleges adatok közötti eltérések az 1990. évi előzetes adatok (1990. január 1.—december 31.) alapján a következő táblázattal jellemezhetők:

Tényleges és előreszámított értékek	Élveszületések	Halálozások	Természetes szaporodás	Népesség száma 1991. január 1.
Tényleges érték	122,3	141,8	-19,5	10355,4
Előreszámított érték	123,4	145,8	-22,4	10352,5
A tényleges és az előreszámított érték különbsége	-1,1	-4,0	2,9	2,9

vagy személyi számítógéphez használt mágneslemezeken további részleteket, összeállításokat kapjanak az elkészült számításokból.

Főbb eredmények

Magyarország népességének száma az 1990. évi népszámlálás szerint 10 millió 375 ezer fő volt, ezen belül a nők száma 405 ezer fővel nagyobb volt, mint a férfiaké. A számítás szerint a népesség számának csökkenése — mely 1981-ben kezdődött — folytatódik, 1995-ig 108, 2000-ig 175, 2010-ig 363 ezer főt tesz ki. A születések és a halálozások száma hullámzóan alakul attól függően, hogy milyen létszámú korosztályok kerülnek szülőképes, illetve idős korba. Az 1970-es években született nagyobb létszámú női korosztályok belépése miatt változatlan szülési kedv esetén az 1990-es években a születések számának növekedése várható 1999. évi csúcsponttal.

Folytatódik a népesség öregedése, növekszik a népesség átlagos kora. Az 1990-es években lényegesen emelkedik a munkaképes korúak aránya és ugyancsak nő az időskorúak aránya. 1997. évi mélyponttal lényegesen, 269 ezer fővel, arányukat tekintve 2,3 százalékponttal kevesebben lesznek a 0—14 évesek. Az igazgatás, az infrastruktúra és a társadalmi szolgáltatások egyes területeit várhatóan érzékenyen érintik az egyes korcsoportok létszámadatainak hullámzásai.

Felhasználási javaslat

Ez a tájékoztató a közigazgatás különböző területeiről érkezett igények sürgős kielégítését hivatott szolgálni. Felhasznált adatai és feltételezése miatt, valamint a későbbiekben közlésre kerülő más előreszámításoktól történő megkülönböztetés érdekében kérjük hivatkozásként a "KSH Népeességtudományi Kutató Intézet: Magyarország népességének előreszámítása, 1990-2010. Az 1990. évi népszámlálás és az 1989. évi népmozgalom adatain alapuló számítások eredményei" szöveg feltüntetését.

Záró megjegyzések

Az MTA Demográfiai Bizottsága foglalkozott az új előreszámítási munkaszakasszal és szakmai ajánlásokat tett a végrehajtásra, valamint egy szűk körű, ad hoc munkabizottságot küldött ki az ajánlások megvalósítására. A bizottság tagjai (Hablicsek László, Józán Péter, Klinger András, Mészáros Árpád, Miltényi Károly, Szabó Kálmán) részt vettek az alapadatok összeállításában, a jelen kiadvány szerkezetének kialakításában és az anyag véglegesítésében. A kormányzati programokhoz kapcsolódó népességi és más társadalmi-demográfiai előreszámítások készítését a leginkább érintett tárcák és tudományágak szakértőinek bevonásával, egy kibővített bizottság irányításával folytatjuk, melynek során különféle feltételrendszerek alapján több változatban készítjük az előreszámításokat.

Budapest, 1991. május 10.

ÖSSZEFOGLALÓ TÁBLÁZATOK

1. Magyarország előreszámított népessége nemek szerint,
1990-2010

Az 1989. évi népmozgalmi adatokon alapuló előreszámítás

1000 fő

Előreszámítás éve (év január 1.)	Előreszámított népességszám (ezer fő)		
	férfiak	nők	együtt
1990	4984.9	5389.9	10374.8
1991	4971.3	5381.1	10352.5
1992	4957.8	5371.9	10329.7
1993	4944.8	5362.6	10307.4
1994	4932.4	5353.5	10285.9
1995	4921.2	5345.0	10266.2
1996	4911.2	5337.5	10248.7
1997	4902.6	5331.0	10233.6
1998	4895.3	5325.4	10220.7
1999	4889.0	5320.7	10209.7
2000	4883.5	5316.5	10199.9
2001	4878.2	5312.3	10190.5
2002	4872.8	5307.7	10180.5
2003	4866.7	5302.4	10169.1
2004	4859.6	5295.8	10155.5
2005	4851.3	5287.7	10139.0
2006	4841.5	5278.1	10119.6
2007	4830.3	5266.8	10097.1
2008	4817.6	5253.9	10071.5
2009	4803.6	5239.6	10043.1
2010	4788.3	5223.8	10012.2

2. A természetes népmozgalom előreszámított alakulása,
1990-2009

Az 1989. évi népmozgalmi adatokon alapuló előreszámítás

1000 fő

Előreszámítás éve (év folyamán)	A természetes népmozgalom előreszámított alakulása		
	élveszületés	halálozás	természetes szaporodás
1990	123.4	145.8	-22.4
1991	124.3	147.1	-22.7
1992	125.8	148.2	-22.4
1993	127.9	149.3	-21.4
1994	130.4	150.1	-19.7
1995	133.0	150.5	-17.5
1996	135.4	150.5	-15.1
1997	137.5	150.4	-12.9
1998	138.9	149.9	-11.0
1999	139.6	149.4	-9.8
2000	139.4	148.8	-9.4
2001	138.3	148.2	-10.0
2002	136.5	147.9	-11.4
2003	134.1	147.7	-13.6
2004	131.4	147.9	-16.4
2005	128.6	148.1	-19.4
2006	125.8	148.4	-22.5
2007	123.2	148.8	-25.6
2008	120.8	149.2	-28.4
2009	118.7	149.7	-31.0

3. Előreszámított népességszám kiemelt összevont korcsoportok szerint,
1990-2010

Az 1989. évi népmozgalimi adatokon alapuló előreszámítás

1000 fő

Előreszámítás éve (év január 1.)	Előreszámított népességszám		
	0-14 évesek	15-59 évesek	60 évesek és idősebbek
1990	2130.5	6284.4	1959.8
1991	2061.0	6318.0	1973.4
1992	2003.3	6348.6	1977.9
1993	1953.8	6371.7	1981.8
1994	1914.8	6387.8	1983.3
1995	1885.4	6399.3	1981.5
1996	1869.3	6402.0	1977.4
1997	1861.5	6402.3	1969.8
1998	1864.9	6393.1	1962.6
1999	1876.7	6375.6	1957.4
2000	1892.0	6356.2	1951.7
2001	1902.8	6335.0	1952.7
2002	1915.2	6316.0	1949.3
2003	1927.9	6289.0	1952.1
2004	1940.3	6263.5	1951.6
2005	1951.1	6228.3	1959.6
2006	1959.2	6208.4	1951.9
2007	1964.3	6187.7	1945.1
2008	1965.7	6153.3	1952.4
2009	1963.1	6115.8	1964.2
2010	1956.2	6079.6	1976.4

4. A népesség előreszámított aránya kiemelt összevont korcsoportok szerint,
1990-2010

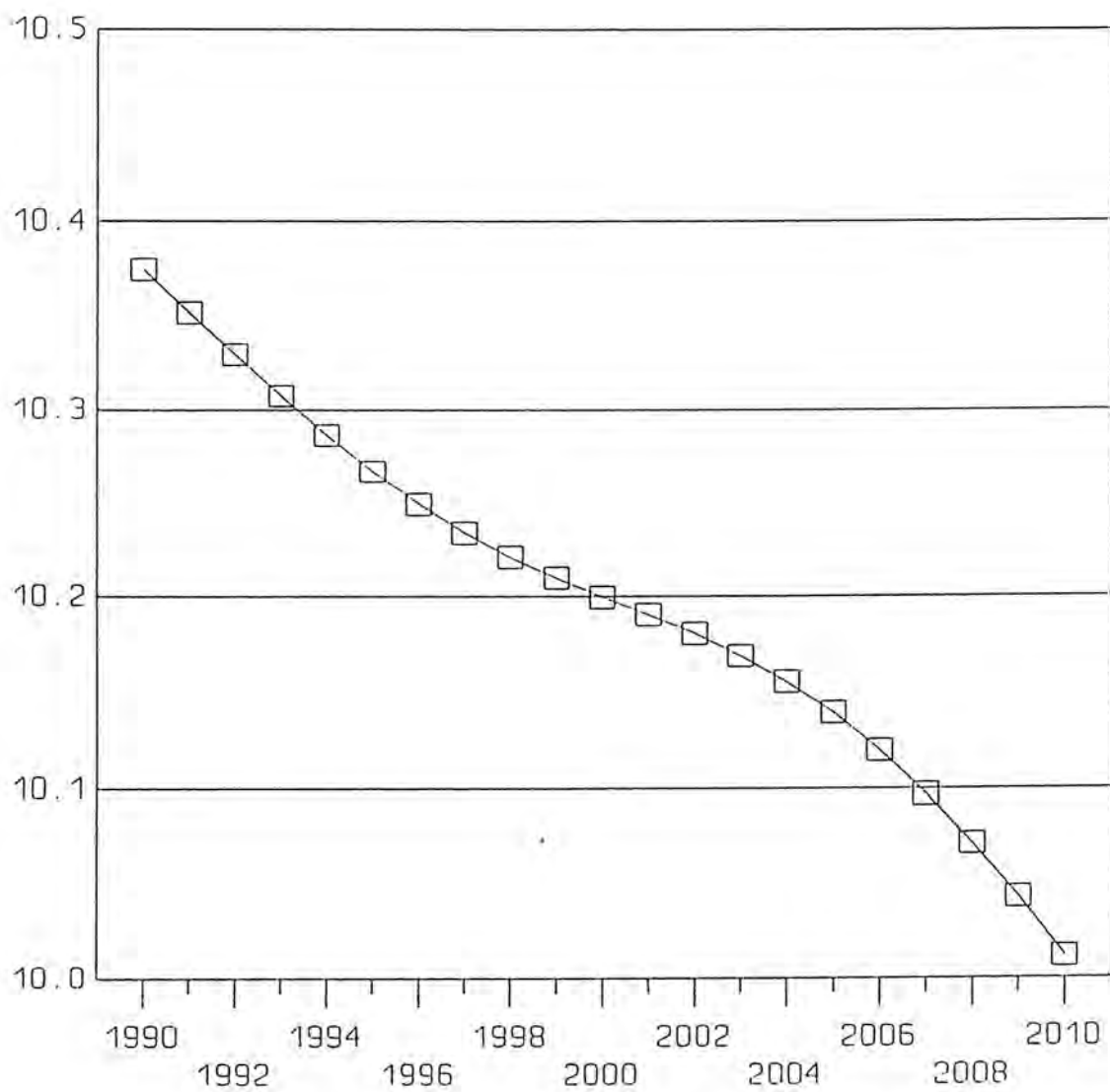
Az 1989. évi népmozgalmi adatokon alapuló előreszámítás

százalék

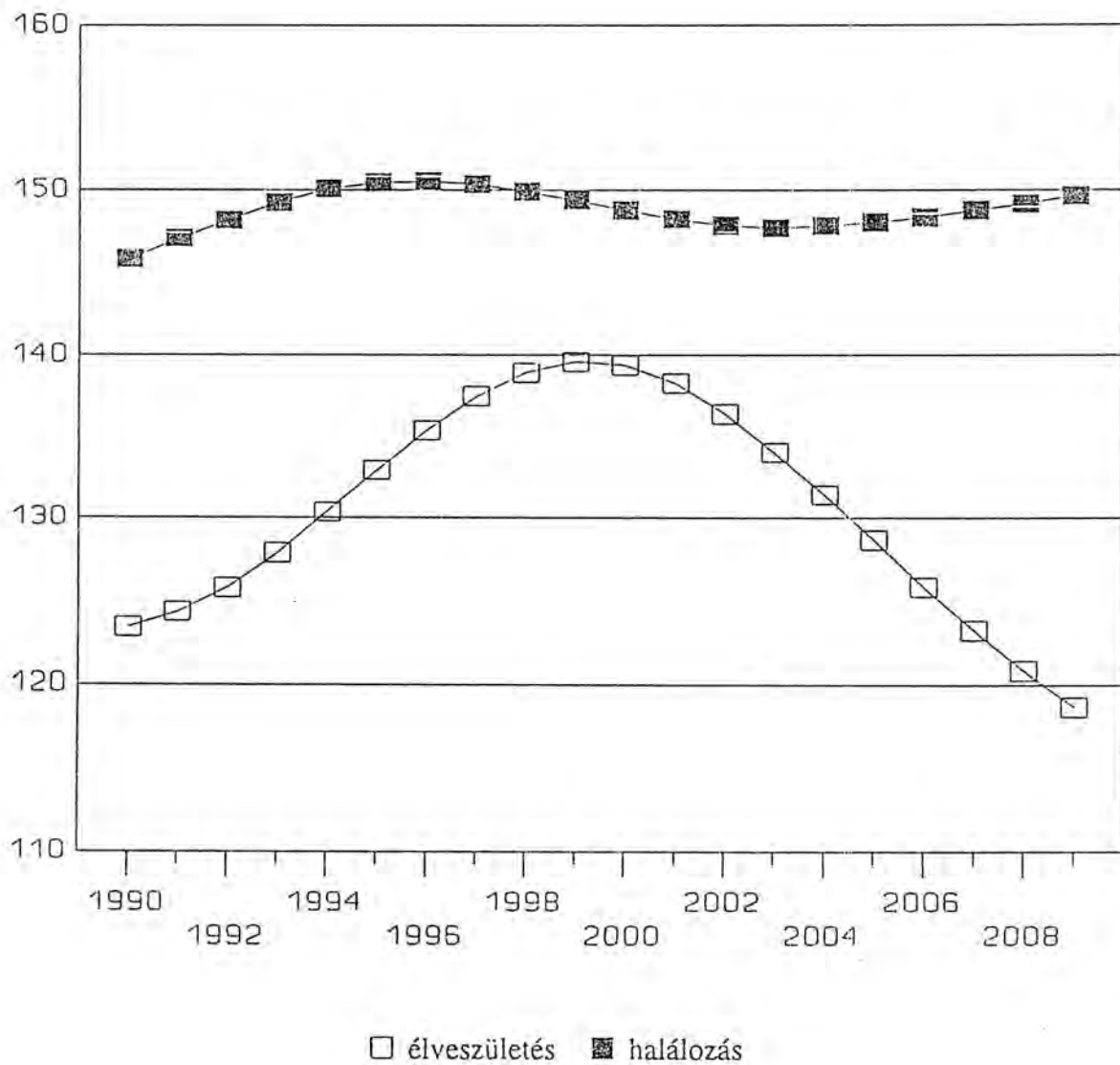
Előreszámítás éve (év január 1.)	A népesség előreszámított aránya		
	0-14 évesek	15-59 évesek	60 évesek és idősebbek
1990	20.5	60.6	18.9
1991	19.9	61.0	19.1
1992	19.4	61.5	19.1
1993	19.0	61.8	19.2
1994	18.6	62.1	19.3
1995	18.4	62.3	19.3
1996	18.2	62.5	19.3
1997	18.2	62.6	19.2
1998	18.2	62.6	19.2
1999	18.4	62.4	19.2
2000	18.5	62.3	19.1
2001	18.7	62.2	19.2
2002	18.8	62.0	19.1
2003	19.0	61.8	19.2
2004	19.1	61.7	19.2
2005	19.2	61.4	19.3
2006	19.4	61.4	19.3
2007	19.5	61.3	19.3
2008	19.5	61.1	19.4
2009	19.5	60.9	19.6
2010	19.5	60.7	19.7

GRAFIKONOK

I. Az előreszámított népességszám alakulása, 1990-2010
(millió fő)

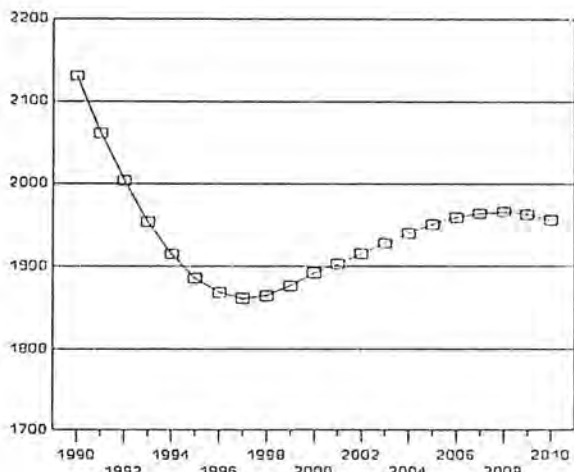


II. Az előreszámított élvészületések és halálozások alakulása, 1990-2009
(ezer fő)

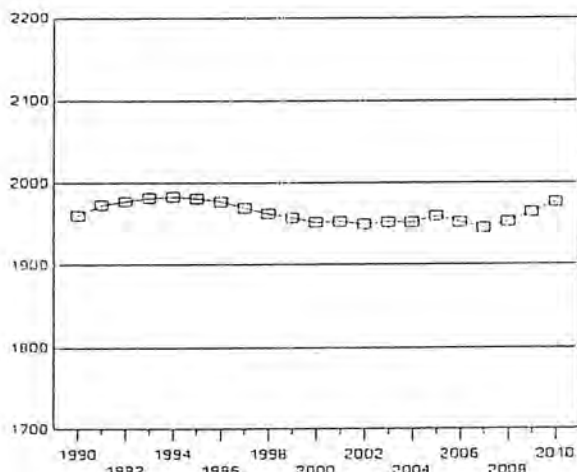


III. Előreszámított népességszám kiemelt összevont korcsoportok szerint, 1990-2010
(ezer fő)

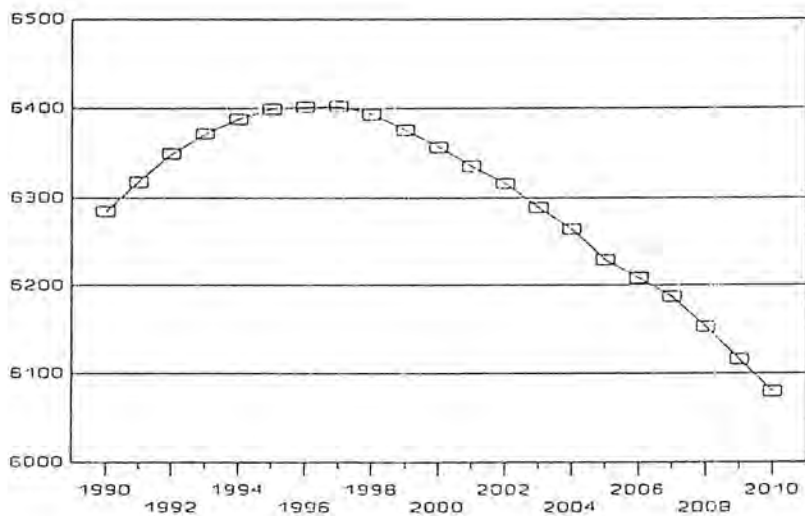
0-14 évesek



60 évesek és idősebbek



15-59 évesek



RÉSZLETES TÁBLÁZATOK

ORSZÁGOS NÉPESSÉG
Az 1990. évi népszámlálás adatai

1990. I. I.

Korév	Férfi	Nő	Együtt	Korév	Férfi	Nő	Együtt
0	62108	59248	121356	50	57938	64472	122410
1	62497	59323	121820	51	56593	65048	121641
2	63083	60093	123176	52	54649	63629	118278
3	63485	61006	124491	53	53210	63196	116406
4	64635	61754	126389	54	55192	63774	118966
0 — 4	315808	301424	617232	50 — 54	277582	320119	597701
5	61782	59318	121100	55	55759	64008	119767
6	62971	60277	123248	56	56432	64894	121326
7	66509	62984	129493	57	55626	65813	121439
8	70590	67732	138322	58	54652	64706	119358
9	73504	70483	143987	59	57451	68202	125653
5 — 9	335356	320794	656150	55 — 59	279920	327623	607543
10	79108	75749	154857	60	54638	64965	119603
11	83187	79138	162325	61	53279	66075	119354
12	87689	83649	171338	62	50565	62753	113318
13	91758	86842	178600	63	50471	65704	116175
14	97521	92526	190047	64	50903	66571	117474
10 — 14	439263	417904	857167	60 — 64	259856	326068	585924
15	93266	88620	181886	65	45947	59928	105875
16	77794	73671	151465	66	47323	62911	110234
17	75655	71506	147161	67	44738	64415	109153
18	73070	69424	142494	68	43615	61802	105417
19	73619	70231	143850	69	39560	59429	98989
15 — 19	393404	373452	766856	65 — 69	221183	308485	529668
20	74255	70125	144380	70	34064	50161	84225
21	73704	71098	144802	71	17850	26812	44662
22	70848	67840	138688	72	17369	25780	43149
23	65430	62483	127913	73	16858	25721	42579
24	62624	60246	122870	74	20372	32795	53167
20 — 24	346861	331792	678653	70 — 74	106513	161269	267782
25	61564	59577	121141	75	27584	45675	73259
26	61180	59417	120597	76	25909	42624	68533
27	59635	58552	118187	77	24273	41428	65701
28	64205	62797	127002	78	20849	35908	56757
29	67087	66276	133363	79	18460	33874	52334
25 — 29	313671	306619	620290	75 — 79	117075	199509	316584
30	67468	67271	134739	80	16428	30248	46676
31	71174	70354	141528	81	13754	26578	40332
32	74615	73398	148013	82	11024	22758	33782
33	84611	83911	168522	83	9234	19299	28533
34	91165	90448	181613	84	7245	15861	23106
30 — 34	389033	385382	774415	80 — 84	57685	114744	172429
35	96638	95517	192155	85	5959	13278	19237
36	88022	87586	175608	86	4855	11449	16304
37	78054	79201	157255	87	3830	9534	13364
38	79054	80476	159530	88	3053	7323	10376
39	81331	81462	162793	89	2366	6130	8496
35 — 39	423099	424242	847341	85 — 89	20063	47714	67777
40	78057	78271	156328	90	1613	4331	5944
41	76470	77948	154418	91	1178	3158	4336
42	73642	74482	148124	92	805	2373	3178
43	64341	65528	129869	93	499	1715	2214
44	62933	65003	127936	94	346	1137	1483
40 — 44	355443	361232	716675	90 — 94	4441	12714	17155
45	71670	73840	145510	95	186	717	903
46	65665	68247	133912	96	135	529	664
47	65965	70402	136367	97	74	318	392
48	61840	65847	127687	98	35	168	203
49	63004	68474	131478	99	31	106	137
45 — 49	328144	346810	674954	95 — 99	461	1838	2299
				100 —	43	185	228
				Összesen	4984904	5389919	10374823

1989. évi mutatók	Férfiak		Nők		Együtt	
	fő	nyers ezrelék	fő	nyers ezrelék	fő	nyers ezrelék
Élvezületek	63296	12.68	60008	11.12	123304	11.87
Halálozások	76521	15.33	68174	12.64	144695	13.93
Természetes szaporodás	-13225	-2.65	-8166	-1.51	-21391	-2.06
A népesség átlagos kora	35.46		38.96		37.28	
1000 férfire jutó nő			1081			
Teljes termékenységi arány			1.84			
Születéskor várható átlagos élettartam	65.19		73.67		69.32	

KIEMELT KORCSOPORTOK
1990.I.1.

Korcsoport	Férfi		Nő		Együtt		1000 férfire jutó nő
	fő	százalék	fő	százalék	fő	százalék	
0—2	187688	3.77	178664	3.31	366352	3.53	952
3—5	189902	3.81	182078	3.38	371980	3.59	959
6—13	615316	12.34	586854	10.89	1202170	11.59	954
14—17	344236	6.91	326323	6.05	670559	6.46	948
18—20	220944	4.43	209780	3.89	430724	4.15	949
18—22	365496	7.33	348718	6.47	714214	6.88	954
0—13	992906	19.92	947596	17.58	1940502	18.70	954
0—14	1090427	21.87	1040122	19.30	2130549	20.54	954
0—15	1183693	23.75	1128742	20.94	2312435	22.29	954
14—39	1963589	39.39	1914013	35.51	3877602	37.38	975
15—39	1866068	37.43	1821487	33.79	3687555	35.54	976
16—39	1772802	35.56	1732867	32.15	3505669	33.79	977
40—54	961169	19.28	1028161	19.08	1989330	19.17	1070
40—59	1241089	24.90	1355784	25.15	2596873	25.03	1092
40—64	1500945	30.11	1681852	31.20	3182797	30.68	1121
14—54	2924758	58.67	2942174	54.59	5866932	56.55	1006
14—59	3204678	64.29	3269797	60.67	6474475	62.41	1020
14—64	3464534	69.50	3595865	66.71	7060399	68.05	1038
15—54	2827237	56.72	2849648	52.87	5676885	54.72	1008
15—59	3107157	62.33	3177271	58.95	6284428	60.57	1023
15—64	3367013	67.54	3503339	65.00	6870352	66.22	1040
55—	1067240	21.41	1500149	27.83	2567389	24.75	1406
60—	787320	15.79	1172526	21.75	1959846	18.89	1489
65—	527464	10.58	846458	15.70	1373922	13.24	1605
14	97521	1.96	92526	1.72	190047	1.83	949
Férfi 14—59							
Nő 14—54	3204678	64.29	2942174	54.59	6146852	59.25	918
Férfi 60							
Nő 55	54638	1.10	64008	1.19	118646	1.14	1171
Férfi 60—64							
Nő 55—59	259856	5.21	327623	6.08	587479	5.66	1261
55—69	786186	15.77	967915	17.96	1754101	16.91	1231
60—69	481039	9.65	634553	11.77	1115592	10.75	1319
65—69	221183	4.44	308485	5.72	529668	5.11	1395
70—79	223588	4.49	360778	6.69	584366	5.63	1614
70—84	281273	5.64	475522	8.82	756795	7.29	1691
70—89	301336	6.04	523236	9.71	824572	7.95	1736
80—	82693	1.66	177195	3.29	259888	2.50	2143
85—	25008	0.50	62451	1.16	87459	0.84	2497
90—	4945	0.10	14737	0.27	19682	0.19	2980
95—	504	0.01	2023	0.04	2527	0.02	4014
100—	43	0.00	185	0.00	228	0.00	4302

Bázisév:
1990

ORSZÁGOS ELŐRESZÁMÍTOTT NÉPESSÉG
Az 1989. évi népmozgalmi adatokon alapuló előreszámítás

1991. I. 1.

Korév	Férfi	Nő	Együtt	Korév	Férfi	Nő	Együtt
0	62108	59251	121359	50	62134	68111	130245
1	61972	59128	121100	51	57056	64108	121164
2	62446	59286	121732	52	55690	64613	120303
3	63056	60077	123133	53	53714	63216	116930
4	63456	60982	124438	54	52256	62717	114973
0 — 4	313038	298724	611762	50 — 54	280850	322765	603615
5	64607	61731	126338	55	54154	63270	117424
6	61767	59301	121068	56	54583	63442	118025
7	62951	60261	123212	57	55211	64251	119462
8	66482	62970	129452	58	54226	65140	119366
9	70567	67713	138280	59	53240	64008	117248
5 — 9	326374	311976	638350	55 — 59	271414	320111	591525
10	73477	70478	143955	60	55823	67420	123243
11	79084	75733	154817	61	52960	64142	117102
12	83160	79124	162284	62	51519	65169	116688
13	87658	83638	171296	63	48761	61782	110543
14	91730	86819	178549	64	48618	64634	113252
10 — 14	415109	395792	810901	60 — 64	257681	323147	580828
15	97479	92493	189972	65	48907	65355	114262
16	93206	88596	181802	66	43961	58772	102733
17	77709	73648	151357	67	45268	61551	106819
18	75564	71479	147043	68	42693	62860	105553
19	72978	69396	142374	69	41412	60221	101633
15 — 19	416936	395612	812548	65 — 69	222241	308759	531000
20	73525	70194	143719	70	37486	57621	95107
21	74163	70091	144254	71	32065	48593	80658
22	73608	71057	144665	72	16768	25831	42599
23	70737	67809	138546	73	16234	24787	41021
24	65316	62453	127769	74	15637	24547	40184
20 — 24	357349	341604	698953	70 — 74	118190	181379	299569
25	62517	60214	122731	75	18791	31183	49974
26	61458	59538	120996	76	25325	43222	68547
27	61071	59372	120443	77	23549	40134	63683
28	59514	58506	118020	78	21882	38596	60478
29	64068	62744	126812	79	18587	33220	51807
25 — 29	308628	300374	609002	75 — 79	108134	186355	294489
30	66922	66210	133132	80	16291	31001	47292
31	67271	67209	134480	81	14351	27366	41717
32	70957	70271	141228	82	11828	23788	35616
33	74367	73310	147677	83	9300	20113	29413
34	84325	83779	168104	84	7715	16832	24547
30 — 34	363842	360779	724621	80 — 84	59485	119100	178585
35	90805	90313	181118	85	5978	13520	19498
36	96250	95346	191596	86	4840	11304	16144
37	87615	87435	175050	87	3827	9536	13363
38	77707	79040	156747	88	2986	7783	10769
39	78630	80305	158935	89	2393	5964	8357
35 — 39	431007	432439	863446	85 — 89	20024	48107	68131
40	80866	81267	162133	90	1719	4770	6489
41	77571	78065	155636	91	1193	3296	4489
42	75975	77760	153735	92	847	2400	3247
43	73050	74245	147295	93	559	1744	2303
44	63819	65294	129113	94	332	1234	1566
40 — 44	371281	376631	747912	90 — 94	4650	13444	18094
45	62380	64757	127137	95	235	780	1015
46	70946	73550	144496	96	118	497	615
47	64996	67939	132935	97	81	358	439
48	65169	70095	135264	98	40	204	244
49	61064	65525	126589	99	28	117	145
45 — 49	324555	341866	666421	95 — 99	502	1956	2458
				100 —	46	199	245
				Összesen	4971336	5381119	10352455

1990. évi mutatók	Férfiak		Nők		Együtt	
	lő	nyers ezrelék	lő	nyers ezrelék	lő	nyers ezrelék
Élveszületések	63243	12.70	60169	11.17	123412	11.91
Halálozások	76811	15.43	68969	12.81	145780	14.07
Természetes szaporodás	-13568	-2.73	-8800	-1.63	-22368	-2.16
A népesség átlagos kora	35.55		39.09		37.39	
1000 férfire jutó nő			1082			
Teljes termékenységi arány			1.84			
Születéskor várható átlagos élettartam	65.19		73.67		69.32	

KIEMELT KORCSOPORTOK
1991.I.I.

Korcsoport	Férfi		Nő		Együtt		1000 férfire jutó nő
	lő	százalék	lő	százalék	lő	százalék	
0-2	186526	3.75	177665	3.30	364191	3.52	952
3-5	191119	3.84	182790	3.40	373909	3.61	956
6-13	585146	11.77	559218	10.39	1144364	11.05	956
14-17	360124	7.24	341556	6.35	701680	6.78	948
18-20	222067	4.47	211069	3.92	433136	4.18	950
18-22	369838	7.44	352217	6.55	722055	6.97	952
0-13	962791	19.37	919673	17.09	1882464	18.18	955
0-14	1054521	21.21	1006492	18.70	2061013	19.91	954
0-15	1152000	23.17	1098985	20.42	2250985	21.74	954
14-39	1969492	39.62	1917627	35.64	3887119	37.55	974
15-39	1877762	37.77	1830808	34.02	3708570	35.82	975
16-39	1780283	35.81	1738315	32.30	3518598	33.99	976
40-54	976686	19.65	1041262	19.35	2017948	19.49	1066
40-59	1248100	25.11	1361373	25.30	2609473	25.21	1091
40-64	1505781	30.29	1684520	31.30	3190301	30.82	1119
14-54	2946178	59.26	2958889	54.99	5905067	57.04	1004
14-59	3217592	64.72	3279000	60.94	6496592	62.75	1019
14-64	3475273	69.91	3602147	66.94	7077420	68.36	1037
15-54	2854448	57.42	2872070	53.37	5726518	55.32	1006
15-59	3125862	62.88	3192181	59.32	6318043	61.03	1021
15-64	3383543	68.06	3515328	65.33	6898871	66.64	1039
55-	1062367	21.37	1502557	27.92	2564924	24.78	1414
60-	790953	15.91	1182446	21.97	1973399	19.06	1495
65-	533272	10.73	859299	15.97	1392571	13.45	1611
14	91730	1.85	86819	1.61	178549	1.72	946
Férfi 14-59							
Nő 14-54	3217592	64.72	2958889	54.99	6176481	59.66	920
Férfi 60							
Nő 55	55823	1.12	63270	1.18	119093	1.15	1133
Férfi 60-64							
Nő 55-59	257681	5.18	320111	5.95	577792	5.58	1242
55-69	773201	15.55	954869	17.74	1728070	16.69	1235
60-69	479922	9.65	631906	11.74	1111828	10.74	1317
65-69	222241	4.47	308759	5.74	531000	5.13	1389
70-79	226324	4.55	367734	6.83	594058	5.74	1625
70-84	285809	5.75	486834	9.05	772643	7.46	1703
70-89	305833	6.15	534941	9.94	840774	8.12	1749
80-	84707	1.70	182806	3.40	267513	2.58	2158
85-	25222	0.51	63706	1.18	88928	0.86	2526
90-	5198	0.10	15599	0.29	20797	0.20	3001
95-	548	0.01	2155	0.04	2703	0.03	3932
100-	46	0.00	199	0.00	245	0.00	4326

Bázisév:
1990

ORSZÁGOS ELŐRESZÁMÍTOTT NÉPESSÉG
Az 1989. évi népmozgalmi adatokon alapuló előreszámítás

1992.I.1.

Korév	Férfi	Nő	Együtt	Korév	Férfi	Nő	Együtt
0	62265	59400	121665	50	60221	65177	125398
1	61972	59131	121103	51	61188	67726	128914
2	61921	59092	121013	52	56146	63680	119826
3	62419	59271	121690	53	54738	64194	118932
4	63027	60054	123081	54	52751	62737	115488
0 — 4	311604	296948	608552	50 — 54	285044	323514	608558
5	63428	60960	124388	55	51273	62221	113494
6	64591	61714	126305	56	53011	62710	115721
7	61748	59285	121033	57	53402	62813	116215
8	62925	60247	123172	58	53822	63593	117415
9	66460	62952	129412	59	52825	64437	117262
5 — 9	319152	305158	624310	55 — 59	264333	315774	580107
10	70541	67708	138249	60	51731	63273	115004
11	73455	70463	143918	61	54109	66565	120674
12	79059	75719	154778	62	51211	63263	114474
13	83131	79114	162245	63	49682	64161	113843
14	87631	83616	171247	64	46971	60776	107747
10 — 14	393817	376620	770437	60 — 64	253704	318038	571742
15	91690	86787	178477	65	46712	63453	110165
16	97417	92467	189884	66	46793	64095	110888
17	93104	88569	181673	67	42052	57502	99554
18	77615	73621	151236	68	43199	60065	103264
19	75469	71451	146920	69	40537	61252	101789
15 — 19	435295	412895	848190	65 — 69	219293	306367	525660
20	72885	69360	142245	70	39241	58389	97630
21	73434	70160	143594	71	35286	55820	91106
22	74067	70051	144118	72	30121	46815	76936
23	73493	71024	144517	73	15672	24836	40508
24	70614	67776	138390	74	15058	23656	38714
20 — 24	364493	348371	712864	70 — 74	135378	209516	344894
25	65205	62419	127624	75	14423	23341	37764
26	62409	60174	122583	76	17252	29508	46760
27	61348	59493	120841	77	23018	40697	63715
28	60947	59326	120273	78	21229	37390	58619
29	59387	58457	117844	79	19508	35706	55214
25 — 29	309296	299869	609165	75 — 79	95430	166642	262072
30	63911	62682	126593	80	16403	30403	46806
31	66727	66149	132876	81	14231	28047	42278
32	67066	67129	134195	82	12341	24493	36834
33	70721	70186	140907	83	9978	21023	31001
34	74116	73195	147311	84	7770	17542	25312
30 — 34	342541	339341	681882	80 — 84	60723	121508	182231
35	83992	83654	167646	85	6366	14348	20714
36	90440	90151	180591	86	4856	11510	16366
37	95804	95181	190985	87	3815	9416	13231
38	87225	87257	174482	88	2983	7785	10768
39	77290	78872	156162	89	2341	6338	8679
35 — 39	434751	435115	869866	85 — 89	20361	49397	69758
40	78180	80113	158293	90	1739	4641	6380
41	80362	81053	161415	91	1271	3630	4901
42	77069	77876	154945	92	858	2504	3362
43	75365	77513	152878	93	589	1763	2352
44	72458	73917	146438	94	372	1255	1627
40 — 44	383434	390535	773969	90 — 94	4829	13793	18622
45	63258	65046	128304	95	225	847	1072
46	61750	64502	126252	96	150	541	691
47	70223	73218	143441	97	71	336	407
48	64212	67643	131855	98	44	230	274
49	64351	69752	134103	99	32	142	174
45 — 49	323794	340161	663955	95 — 99	522	2096	2618
				100 —	46	217	263
				Összesen	4957840	5371875	10329715

1991. évi mutatók	Férfiak		Nők		Együtt	
	fő	nyers ezrelék	fő	nyers ezrelék	fő	nyers ezrelék
Élveszületések	63714	12.83	60617	11.27	124331	12.02
Halálozások	77210	15.55	69861	12.99	147071	14.22
Természetes szaporodás	-13496	-2.72	-9244	-1.72	-22740	-2.20
A népesség átlagos kora	35.64		39.21		37.50	
1000 férfire jutó nő			1084			
Teljes termékenységi arány			1.84			
Születéskor várható átlagos élettartam	65.19		73.67		69.32	

KIEMELT KORCSOPORTOK
1992.1.1.

Korcsoport	Férfi		Nő		Együtt		1000 férfire jutó nő
	fő	százalék	fő	százalék	fő	százalék	
0-2	186158	3.75	177623	3.31	363781	3.52	954
3-5	188874	3.81	180285	3.36	369159	3.57	955
6-13	561910	11.33	537202	10.00	1099112	10.64	956
14-17	369842	7.46	351439	6.54	721281	6.98	950
18-20	225969	4.56	214432	3.99	440401	4.26	949
18-22	373470	7.53	354643	6.60	728113	7.05	950
0-13	936942	18.90	895110	16.66	1832052	17.74	955
0-14	1024573	20.67	978726	18.22	2003299	19.39	955
0-15	1116263	22.52	1065513	19.84	2181776	21.12	955
14-39	1974007	39.82	1919207	35.73	3893214	37.69	972
15-39	1886376	38.05	1835591	34.17	3721967	36.03	973
16-39	1794686	36.20	1748804	32.55	3543490	34.30	974
40-54	992272	20.01	1054210	19.62	2046482	19.81	1062
40-59	1256605	25.35	1369984	25.50	2626589	25.43	1090
40-64	1510309	30.46	1688022	31.42	3198331	30.96	1118
14-54	2966279	59.83	2973417	55.35	5939696	57.50	1002
14-59	3230612	65.16	3289191	61.23	6519803	63.12	1018
14-64	3484316	70.28	3607229	67.15	7091545	68.65	1035
15-54	2878648	58.06	2889801	53.80	5768449	55.84	1004
15-59	3142981	63.39	3205575	59.67	6348556	61.46	1020
15-64	3396685	68.51	3523613	65.59	6920298	66.99	1037
55-	1054619	21.27	1503348	27.99	2557967	24.76	1425
60-	790286	15.94	1187574	22.11	1977860	19.15	1503
65-	536582	10.82	869536	16.19	1406118	13.61	1621
14	87631	1.77	83616	1.56	171247	1.66	954
Férfi 14-59							
Nő 14-54	3230612	65.16	2973417	55.35	6204029	60.06	920
Férfi 60							
Nő 55	51731	1.04	62221	1.16	113952	1.10	1203
Férfi 60-64							
Nő 55-59	253704	5.12	315774	5.88	569478	5.51	1245
55-69	761083	15.35	945793	17.61	1706876	16.52	1243
60-69	472997	9.54	624405	11.62	1097402	10.62	1320
65-69	219293	4.42	306367	5.70	525660	5.09	1397
70-79	230808	4.66	376158	7.00	606966	5.88	1630
70-84	291531	5.88	497666	9.26	789197	7.64	1707
70-89	311892	6.29	547063	10.18	858955	8.32	1754
80-	86481	1.74	187011	3.48	273492	2.65	2162
85-	25758	0.52	65503	1.22	91261	0.88	2543
90-	5397	0.11	16106	0.30	21503	0.21	2984
95-	568	0.01	2313	0.04	2881	0.03	4072
100-	46	0.00	217	0.00	263	0.00	4717

Bázisév:
1990

ORSZÁGOS ELŐRESZÁMÍTOTT NÉPESSÉG
Az 1989. évi népmozgalmi adatokon alapuló előreszámítás

1993.I.I.

Korév	Férfi	Nő	Együtt	Korév	Férfi	Nő	Együtt
0	62728	59843	122571	50	63463	69382	132845
1	62128	59281	121409	51	59304	64809	124113
2	61921	59095	121016	52	60212	67274	127486
3	61895	59077	120972	53	55185	63267	118452
4	62390	59248	121638	54	53756	63707	117463
0 — 4	311062	296544	607606	50 — 54	291920	328439	620359
5	62999	60032	123031	55	51759	62241	114000
6	63413	60943	124356	56	50191	61671	111862
7	64571	61697	126268	57	51865	62089	113954
8	61722	59272	120994	58	52058	62170	114228
9	62905	60230	123135	59	52431	62907	115338
5 — 9	315610	302174	617784	55 — 59	258304	311078	569382
10	66436	62948	129384	60	51328	63697	115025
11	70520	67694	138214	61	50143	62472	112615
12	73432	70451	143883	62	52322	65653	117975
13	79031	75710	154741	63	49384	62284	111668
14	83106	79092	162198	64	47858	63116	110974
10 — 14	372525	355895	728420	60 — 64	251035	317222	568257
15	87594	83586	171180	65	45129	59665	104794
16	91632	86764	178396	66	44693	62230	106923
17	97310	92439	189749	67	44761	62709	107470
18	92992	88536	181528	68	40130	56114	96244
19	77517	73591	151108	69	41017	58529	99546
15 — 19	447045	424916	871961	65 — 69	215730	299247	514977
20	75372	71413	146785	70	38412	59388	97800
21	72795	69327	142122	71	36938	56564	93502
22	73339	70120	143459	72	33146	53778	86924
23	73951	70019	143970	73	28152	45013	73165
24	73365	70990	144355	74	14537	23703	38240
20 — 24	368822	351869	720691	70 — 74	151185	238446	389631
25	70494	67740	138234	75	13889	22494	36383
26	65092	62378	127470	76	13242	22087	35329
27	62299	60129	122428	77	15680	27785	43465
28	61224	59447	120671	78	20751	37915	58666
29	60817	59276	120093	79	18925	34591	53516
25 — 29	319926	308970	628896	75 — 79	82487	144872	227359
30	59241	58399	117640	80	17216	32678	49894
31	63725	62624	126349	81	14329	27506	41835
32	66524	66071	132595	82	12238	25103	37341
33	66844	67049	133893	83	10411	21647	32058
34	70483	70076	140559	84	8337	18336	26673
30 — 34	326817	324219	651036	80 — 84	62531	125270	187801
35	73823	73085	146908	85	6411	14953	21364
36	83655	83505	167160	86	5171	12215	17386
37	90022	89996	180018	87	3827	9588	13415
38	95378	94988	190366	88	2975	7686	10661
39	86757	87072	173829	89	2339	6340	8679
35 — 39	429635	428646	858281	85 — 89	20723	50782	71505
40	76848	78683	155531	90	1701	4932	6633
41	77693	79902	157595	91	1286	3531	4817
42	79842	80857	160699	92	915	2758	3673
43	76450	77629	154079	93	596	1840	2436
44	74753	77236	151989	94	392	1269	1661
40 — 44	385586	394307	779893	90 — 94	4890	14330	19220
45	71821	73700	145521	95	253	861	1114
46	62619	64791	127410	96	144	587	731
47	61121	64211	125332	97	90	366	456
48	69376	72899	142275	98	38	216	254
49	63406	67312	130718	99	35	160	195
45 — 49	328343	342913	671256	95 — 99	560	2190	2750
				100 —	48	246	294
				Összesen	4944784	5362575	10307359

1992. évi mutatók	Férfiak		Nők		Együtt	
	fő	nyers ezrelék	fő	nyers ezrelék	fő	nyers ezrelék
Éveszülések	64471	13.02	61337	11.43	125808	12.19
Halálozások	77527	15.66	70637	13.16	148164	14.36
Természetes szaporodás	-13056	-2.64	-9300	-1.73	-22356	-2.17
A népesség átlagos kora	35.72		39.33		37.60	
1000 férfire jutó nő			1084			
Teljes termékenységi arány			1.84			
Születéskor várható átlagos élettartam	65.19		73.67		69.32	

KIEMELT KORCSOPORTOK
1993.I.1.

Korcsoport	Férfi		Nő		Együtt		1000 férfire jutó nő
	fő	százalék	fő	százalék	fő	százalék	
0-2	186777	3.78	178219	3.32	364996	3.54	954
3-5	187284	3.79	178357	3.33	365641	3.55	952
6-13	542030	10.96	518945	9.68	1060975	10.29	957
14-17	359642	7.27	341881	6.38	701523	6.81	951
18-20	245881	4.97	233540	4.35	479421	4.65	950
18-22	392015	7.93	372987	6.96	765002	7.42	951
0-13	916091	18.53	875521	16.33	1791612	17.38	956
0-14	999197	20.21	954613	17.80	1953810	18.96	955
0-15	1086791	21.98	1038199	19.36	2124990	20.62	955
14-39	1975351	39.95	1917712	35.76	3893063	37.77	971
15-39	1892245	38.27	1838620	34.29	3730865	36.20	972
16-39	1804651	36.50	1755034	32.73	3559685	34.54	973
40-54	1005849	20.34	1065659	19.87	2071508	20.10	1059
40-59	1264153	25.57	1376737	25.67	2640890	25.62	1089
40-64	1515188	30.64	1693959	31.59	3209147	31.13	1118
14-54	2981200	60.29	2983371	55.63	5964571	57.87	1001
14-59	3239504	65.51	3294449	61.43	6533953	63.39	1017
14-64	3490539	70.59	3611671	67.35	7102210	68.90	1035
15-54	2898094	58.61	2904279	54.16	5802373	56.29	1002
15-59	3156398	63.83	3215357	59.96	6371755	61.82	1019
15-64	3407433	68.91	3532579	65.87	6940012	67.33	1037
55-	1047493	21.18	1503683	28.04	2551176	24.75	1436
60-	789189	15.96	1192605	22.24	1981794	19.23	1511
65-	538154	10.88	875383	16.32	1413537	13.71	1627
14	83106	1.68	79092	1.47	162198	1.57	952
Férfi 14-59							
Nő 14-54	3239504	65.51	2983371	55.63	6222875	60.37	921
Férfi 60							
Nő 55	51328	1.04	62241	1.16	113569	1.10	1213
Férfi 60-64							
Nő 55-59	251035	5.08	311078	5.80	562113	5.45	1239
55-69	752863	15.23	939878	17.53	1692741	16.42	1248
60-69	466765	9.44	616469	11.50	1083234	10.51	1321
65-69	215730	4.36	299247	5.58	514977	5.00	1387
70-79	233672	4.73	383318	7.15	616990	5.99	1640
70-84	296203	5.99	508588	9.48	804791	7.81	1717
70-89	316926	6.41	559370	10.43	876296	8.50	1765
80-	88752	1.79	192818	3.60	281570	2.73	2173
85-	26221	0.53	67548	1.26	93769	0.91	2576
90-	5498	0.11	16766	0.31	22264	0.22	3049
95-	608	0.01	2436	0.05	3044	0.03	4007
100-	48	0.00	246	0.00	294	0.00	5125

Bázisév:
1990

ORSZÁGOS ELŐRESZÁMÍTOTT NÉPESSÉG
Az 1989. évi népmozgalmi adatokon alapuló előreszámítás

1994.I.I.

Korév	Férfi	Nő	Együtt	Korév	Férfi	Nő	Együtt
0	63473	60553	124026	50	62531	66955	129486
1	62591	59722	122313	51	62497	68991	131488
2	62077	59244	121321	52	58358	64376	122734
3	61895	59080	120975	53	59182	66837	126019
4	61866	59054	120920	54	54195	62787	116982
0 — 4	311902	297653	609555	50 — 54	296763	329946	626709
5	62363	59226	121589	55	52745	63204	115949
6	62984	60015	122999	56	50667	61690	112357
7	63393	60926	124319	57	49105	61060	110165
8	64544	61683	126227	58	50559	61453	112012
9	61702	59255	120957	59	50713	61499	112212
5 — 9	314986	301105	616091	55 — 59	253789	308906	562695
10	62882	60226	123108	60	50945	62185	113130
11	66416	62935	129351	61	49752	62890	112642
12	70497	67682	138179	62	48487	61615	110102
13	73406	70442	143848	63	50456	64637	115093
14	79007	75689	154696	64	47571	61269	108840
10 — 14	352208	336974	689182	60 — 64	247211	312596	559807
15	83070	79064	162134	65	45981	61963	107944
16	87538	83563	171101	66	43179	58515	101694
17	91531	86737	178268	67	42752	60885	103637
18	97193	92404	189597	68	42715	61195	103910
19	92875	88500	181375	69	38103	54679	92782
15 — 19	452207	430268	882475	65 — 69	212730	297237	509967
20	77418	73553	150971	70	38867	56748	95615
21	75279	71379	146658	71	36157	57532	93689
22	72700	69287	141987	72	34698	54495	89193
23	73224	70088	143312	73	30980	51707	82687
24	73822	69985	143807	74	26113	42959	69072
20 — 24	372443	354292	726735	70 — 74	166815	263441	430256
25	73240	70952	144192	75	13408	22538	35946
26	70372	67695	138067	76	12752	21286	34038
27	64977	62332	127309	77	12036	20797	32833
28	62172	60082	122254	78	14136	25885	40021
29	61093	59397	120490	79	18499	35077	53576
25 — 29	331854	320458	652312	75 — 79	70831	125583	196414
30	60668	59217	119885	80	16702	31658	48360
31	59069	58345	117414	81	15039	29565	44604
32	63531	62550	126081	82	12322	24619	36941
33	66303	65991	132294	83	10324	22186	32510
34	66618	66944	133562	84	8699	18879	27578
30 — 34	316189	313047	629236	80 — 84	63086	126907	189993
35	70204	69971	140175	85	6879	15630	22509
36	73527	72955	146482	86	5208	12730	17938
37	83268	83360	166628	87	4076	10174	14250
38	89622	89812	179434	88	2984	7826	10810
39	94866	94787	189653	89	2332	5260	8592
35 — 39	411487	410885	822372	85 — 89	21479	52620	74099
40	86261	86863	173124	90	1699	4933	6632
41	76369	78476	154845	91	1258	3753	5011
42	77190	79709	156899	92	925	2683	3608
43	79201	80600	159801	93	636	2027	2663
44	75829	77352	153181	94	397	1324	1721
40 — 44	394850	403000	797850	90 — 94	4915	14720	19635
45	74096	76943	151039	95	266	871	1137
46	71096	73410	144506	96	161	597	758
47	61981	64499	126480	97	86	397	483
48	60384	63932	124316	98	48	235	283
49	68505	72542	141047	99	30	150	180
45 — 49	336062	351326	687388	95 — 99	591	2250	2841
				100 —	52	278	330
				Összesen	4932450	5353492	10285942

1993. évi mutatók	Férfiak		Nők		Együtt	
	ő	nyers ezrelék	ő	nyers ezrelék	ő	nyers ezrelék
Élveszületések	65522	13.27	62337	11.63	127859	12.42
Halálozások	77856	15.76	71420	13.33	149276	14.50
Természetes szaporodás	-12334	-2.50	-9083	-1.70	-21417	-2.08
A népesség átlagos kora	35.79		39.43		37.69	
1000 férfitre jutó nő			1085			
Teljes termékenységi arány			1.84			
Születéskor várható átlagos élettartam	65.19		73.67		69.32	

KIEMELT KORCSOPORTOK
1994.I.1.

Korcsoport	Férfi		Nő		Együtt		1000 férfitre jutó nő
	ő	százalék	ő	százalék	ő	százalék	
0-2	188141	3.81	179519	3.35	367660	3.57	954
3-5	186124	3.77	177360	3.31	363484	3.53	953
6-13	525824	10.66	503164	9.40	1028988	10.00	957
14-17	341146	6.92	325053	6.07	666199	6.48	953
18-20	267486	5.42	254457	4.75	521943	5.07	951
18-22	415465	8.42	395123	7.38	810588	7.88	951
0-13	900089	18.25	860043	16.07	1760132	17.11	956
0-14	979096	19.85	935732	17.48	1914828	18.62	956
0-15	1062166	21.53	1014796	18.96	2076962	20.19	955
14-39	1963187	39.80	1904639	35.58	3867826	37.60	970
15-39	1884180	38.20	1828950	34.16	3713130	36.10	971
16-39	1801110	36.52	1749886	32.69	3550996	34.52	972
40-54	1027675	20.83	1084272	20.25	2111947	20.53	1055
40-59	1281464	25.98	1393178	26.02	2674642	26.00	1087
40-64	1528675	30.99	1705774	31.86	3234449	31.45	1116
14-54	2990862	60.64	2988911	55.83	5979773	58.14	999
14-59	3244651	65.78	3297817	61.60	6542468	63.61	1016
14-64	3491862	70.79	3610413	67.44	7102275	69.05	1034
15-54	2911855	59.03	2913222	54.42	5825077	56.63	1000
15-59	3165644	64.18	3222128	60.19	6387772	62.10	1018
15-64	3412855	69.19	3534724	66.03	6947579	67.54	1036
55-	1041499	21.12	1504538	28.10	2546037	24.75	1445
60-	787710	15.97	1195632	22.33	1983342	19.28	1518
65-	540499	10.96	883036	16.49	1423535	13.84	1634
14	79007	1.60	75689	1.41	154696	1.50	958
Férfi 14-59							
Nő 14-54	3244651	65.78	2988911	55.83	6233562	60.60	921
Férfi 60							
Nő 55	50945	1.03	63204	1.18	114149	1.11	1241
Férfi 60-64							
Nő 55-59	247211	5.01	308906	5.77	556117	5.41	1250
55-69	746289	15.13	932489	17.42	1678778	16.32	1250
60-69	459941	9.32	609833	11.39	1069774	10.40	1326
65-69	212730	4.31	297237	5.55	509967	4.96	1397
70-79	237646	4.82	389024	7.27	626670	6.09	1637
70-84	300732	6.10	515931	9.64	816663	7.94	1716
70-89	322211	6.53	568551	10.62	890762	8.66	1765
80-	90123	1.83	196775	3.68	286898	2.79	2183
85-	27037	0.55	69868	1.31	96905	0.94	2584
90-	5558	0.11	17248	0.32	22806	0.22	3103
95-	643	0.01	2528	0.05	3171	0.03	3932
100-	52	0.00	278	0.01	330	0.00	5346

Bázisév:
1990

ORSZÁGOS ELŐRESZÁMÍTOTT NÉPESSÉG
Az 1989. évi népmozgalmi adatokon alapuló előreszámítás

1995.1.1.

Korév	Férfi	Nő	Együt	Korév	Férfi	Nő	Együt
0	64508	61541	126049	50	67560	72157	139717
1	63334	60431	123765	51	61579	66577	128156
2	62540	59685	122225	52	61500	68530	130030
3	62051	59229	121280	53	57359	63958	121317
4	61866	59057	120923	54	58121	66331	124452
0 — 4	314299	299943	614242	50 — 54	306119	337553	643672
5	61839	59032	120871	55	53176	62291	115467
6	62348	59209	121557	56	51632	62645	114277
7	62965	59999	122964	57	49571	61079	110650
8	63367	60913	124280	58	47869	60435	108304
9	64523	61666	126189	59	49253	60790	110043
5 — 9	315042	300819	615861	55 — 59	251501	307240	558741
10	61680	59251	120931	60	49276	60794	110070
11	62863	60213	123076	61	49381	61397	110778
12	66394	62923	129317	62	48109	62028	110137
13	70473	67673	138146	63	46757	60662	107419
14	73383	70423	143806	64	48603	63584	112187
10 — 14	334793	320483	655276	60 — 64	242126	308465	550591
15	78973	75662	154635	65	45706	60150	105856
16	83017	79042	162059	66	43994	60768	104762
17	87442	83517	170979	67	41304	57250	98554
18	91421	86704	178125	68	40798	59415	100213
19	97070	92368	189438	69	40558	59630	100188
15 — 19	437923	417313	855236	65 — 69	212360	297213	509573
20	92756	88454	181210	70	36105	53015	89120
21	77323	73517	150840	71	36585	54975	91560
22	75182	71338	146520	72	33965	55427	89392
23	72586	69255	141841	73	32430	52396	84826
24	73097	70054	143151	74	28735	49348	78083
20 — 24	390944	372618	763562	70 — 74	167820	265161	432981
25	73697	69947	143644	75	24086	40848	64934
26	73113	70905	144018	76	12310	21328	33638
27	70247	67644	137891	77	11590	20042	31632
28	64845	62283	127128	78	10850	19375	30225
29	62039	60031	122070	79	12602	23948	36550
25 — 29	343941	330810	674751	75 — 79	71438	125541	196979
30	60943	59338	120281	80	16326	32102	48428
31	60491	59162	119653	81	14590	28641	43231
32	58889	58276	117165	82	12933	26461	39394
33	63320	62474	125794	83	10395	21757	32152
34	66079	65888	131967	84	8626	19349	27975
30 — 34	309722	305138	614860	80 — 84	62870	128310	191180
35	66355	66843	133198	85	7178	16093	23271
36	69922	69846	139768	86	5588	13306	18894
37	73186	72829	146015	87	4105	10604	14709
38	82898	83191	166089	88	3178	8305	11483
39	89140	89622	178762	89	2339	6374	8713
35 — 39	381501	382331	763832	85 — 89	22388	54682	77070
40	94324	94559	188883	90	1694	4871	6565
41	85724	86634	172358	91	1257	3754	5011
42	75875	78287	154162	92	905	2852	3757
43	76570	79456	156026	93	643	1972	2615
44	78558	80312	158870	94	423	1458	1881
40 — 44	411051	419248	830299	90 — 94	4922	14907	19829
45	75163	77058	152221	95	269	909	1178
46	73348	76641	149989	96	169	604	773
47	70371	73079	143450	97	97	404	501
48	61234	64218	125452	98	46	255	301
49	59626	63619	123245	99	39	164	203
45 — 49	339742	354615	694357	95 — 99	620	2336	2956
				100 —	51	294	345
				Összesen	4921173	5345020	10266193

1994. évi mutatók	Férfiak		Nők		Együtt	
	fő	nyers ezrelék	fő	nyers ezrelék	fő	nyers ezrelék
Élveszületések	66807	13.56	63560	11.88	130367	12.69
Halálozások	78084	15.85	72032	13.47	150116	14.61
Természetes szaporodás	-11277	-2.29	-8472	-1.58	-19749	-1.92
A népesség átlagos kora	35.86		39.53		37.77	
1000 férfire jutó nő			1086			
Teljes termékenységi arány			1.84			
Születéskor várható átlagos élettartam	65.19		73.67		69.32	

KIEMELT KORCSOPORTOK
1995.I.1.

Korcsoport	Férfi		Nő		Együtt		1000 férfire jutó nő
	fő	százalék	fő	százalék	fő	százalék	
0-2	190382	3.87	181657	3.40	372039	3.62	954
3-5	185756	3.77	177318	3.32	363074	3.54	955
6-13	514613	10.46	491847	9.20	1006460	9.80	956
14-17	322815	6.56	308664	5.77	631479	6.15	956
18-20	281247	5.72	267526	5.01	548773	5.35	951
18-22	433752	8.81	412381	7.72	846133	8.24	951
0-13	890751	18.10	850822	15.92	1741573	16.96	955
0-14	964134	19.59	921245	17.24	1885379	18.36	956
0-15	1043107	21.20	996907	18.65	2040014	19.87	956
14-39	1937414	39.37	1878633	35.15	3816047	37.17	970
15-39	1864031	37.88	1808210	33.83	3672241	35.77	970
16-39	1785058	36.27	1732548	32.41	3517606	34.26	971
40-54	1056912	21.48	1111416	20.79	2168328	21.12	1052
40-59	1308413	26.59	1418656	26.54	2727069	26.56	1084
40-64	1550539	31.51	1727121	32.31	3277660	31.93	1114
14-54	2994326	60.85	2990049	55.94	5984375	58.29	999
14-59	3245827	65.96	3297289	61.69	6543116	63.73	1016
14-64	3487953	70.88	3605754	67.46	7093707	69.10	1034
15-54	2920943	59.35	2919626	54.62	5840569	56.89	1000
15-59	3172444	64.47	3226866	60.37	6399310	62.33	1017
15-64	3414570	69.39	3535331	66.14	6949901	67.70	1035
55-	1036096	21.05	1504149	28.14	2540245	24.74	1452
60-	784595	15.94	1196909	22.39	1981504	19.30	1526
65-	542469	11.02	888444	16.62	1430913	13.94	1638
14	73383	1.49	70423	1.32	143806	1.40	960
Férfi 14-59							
Nő 14-54	3245827	65.96	2990049	55.94	6235876	60.74	921
Férfi 60							
Nő 55	49276	1.00	62291	1.17	111567	1.09	1264
Férfi 60-64							
Nő 55-59	242126	4.92	307240	5.75	549366	5.35	1269
55-69	740111	15.04	924162	17.29	1664273	16.21	1249
60-69	454486	9.24	605678	11.33	1060164	10.33	1333
65-69	212360	4.32	297213	5.56	509573	4.96	1400
70-79	239258	4.86	390702	7.31	629960	6.14	1633
70-84	302128	6.14	519012	9.71	821140	8.00	1718
70-89	324516	6.59	573694	10.73	898210	8.75	1768
80-	90851	1.85	200529	3.75	291380	2.84	2207
85-	27981	0.57	72219	1.35	100200	0.98	2581
90-	5593	0.11	17537	0.33	23130	0.23	3136
95-	671	0.01	2630	0.05	3301	0.03	3920
100-	51	0.00	294	0.01	345	0.00	5765

Bázisév:
1990

ORSZÁGOS ELŐRESZÁMÍTOTT NÉPESSÉG
Az 1989. évi népmozgalmi adatokon alapuló előreszámítás

2000.1.1.

Korév	Férfi	Nő	Együtt	Korév	Férfi	Nő	Együtt
0	70096	66872	136968	50	70853	75303	146156
1	69224	66051	135275	51	68783	74766	143549
2	68125	65016	133141	52	65608	71135	136743
3	66859	63818	130677	53	56797	62376	119173
4	65517	62542	128059	54	55004	61627	116631
0 — 4	339821	324299	664120	50 — 54	317045	345207	662252
5	64229	61316	125545	55	62007	69716	131723
6	63183	60315	123498	56	56180	64117	120297
7	62422	59591	122013	57	55785	65783	121568
8	61935	59138	121073	58	51602	61164	112766
9	61759	58972	120731	59	51866	63227	115093
5 — 9	313528	299332	612860	55 — 59	277440	324007	601447
10	61737	58965	120702	60	46993	59163	106156
11	62241	59147	121388	61	45181	59269	104450
12	62856	59941	122797	62	42872	57566	100438
13	63261	60860	124121	63	40954	56657	97611
14	64418	61613	126031	64	41668	56674	98342
10 — 14	314513	300526	615039	60 — 64	217648	289329	506997
15	61575	59183	120758	65	41221	56288	97509
16	62734	60141	122875	66	40775	56466	97241
17	66207	62839	129046	67	39297	56589	95886
18	70214	67566	137780	68	37796	54855	92651
19	73044	70302	143346	69	38726	56955	95681
15 — 19	333774	320031	653805	65 — 69	197815	281153	478968
20	78541	75520	154061	70	35916	53211	89127
21	82514	78878	161392	71	34012	53102	87114
22	86895	83341	170236	72	31358	49262	80620
23	90816	86493	177309	73	30336	50373	80709
24	96381	92135	188516	74	29460	49515	78975
20 — 24	435147	416367	851514	70 — 74	161082	255463	416545
25	92059	88230	180289	75	25529	43172	68701
26	76703	73318	150021	76	25231	43730	68961
27	74544	71132	145676	77	22664	43091	65755
28	71937	69033	140970	78	20873	39470	60343
29	72414	69804	142218	79	17775	36035	53810
25 — 29	387657	371517	759174	75 — 79	112072	205498	317570
30	72954	69666	142620	80	14255	28709	42964
31	72291	70601	142892	81	6932	14331	21263
32	69368	67325	136693	82	6175	12802	18977
33	63950	61963	125913	83	5410	11740	17150
34	61107	59680	120787	84	5889	13679	19568
30 — 34	339670	329235	668905	80 — 84	38661	81261	119922
35	59938	58960	118898	85	7133	17079	24212
36	59428	58735	118163	86	5927	14339	20266
37	57761	57824	115585	87	4816	12329	17145
38	62037	61938	123975	88	3577	9363	12940
39	64612	65286	129898	89	2785	7776	10561
35 — 39	303776	302743	606519	85 — 89	24238	60886	85124
40	64766	66173	130939	90	2041	5903	7944
41	68097	69087	137184	91	1446	4363	5809
42	71143	71988	143131	92	970	3172	4142
43	80293	82136	162429	93	669	2236	2905
44	86101	88357	174458	94	418	1516	1934
40 — 44	370400	377741	748141	90 — 94	5544	17190	22734
45	90827	93094	183921	95	283	1022	1305
46	82224	85182	167406	96	181	717	898
47	72505	76812	149317	97	109	485	594
48	72872	77867	150739	98	60	293	353
49	74430	78602	153032	99	47	210	257
45 — 49	392858	411557	804415	95 — 99	680	2727	3407
				100 —	69	383	452
				Összesen	4883458	5316452	10199910

1999. évi mutatók	Férfiak		Nők		Együtt	
	fő	nyers ezrelék	fő	nyers ezrelék	fő	nyers ezrelék
Élveszületések	71529	14.64	68053	12.80	139582	13.68
Halálozások	77075	15.77	72317	13.60	149392	14.64
Természetes szaporodás	-5546	-1.14	-4264	-0.80	-9810	-0.96
A népesség átlagos kora	36.02		39.82		38.00	
1000 férfitre jutó nő			1089			
Teljes termékenységi arány			1.84			
Születéskor várható átlagos élettartam	65.19		73.67		69.32	

KIEMELT KORCSOPORTOK
2000.I.I.

Korcsoport	Férfi		Nő		Együtt		1000 férfitre jutó nő
	fő	százalék	fő	százalék	fő	százalék	
0-2	207445	4.25	197939	3.72	405384	3.97	954
3-5	196605	4.03	187676	3.53	384281	3.77	955
6-13	499394	10.23	476929	8.97	976323	9.57	955
14-17	254934	5.22	243776	4.59	498710	4.89	956
18-20	221799	4.54	213388	4.01	435187	4.27	962
18-22	391208	8.01	375607	7.06	766815	7.52	960
0-13	903444	18.50	862544	16.22	1765988	17.31	955
0-14	967862	19.82	924157	17.38	1892019	18.55	955
0-15	1029437	21.08	983340	18.50	2012777	19.73	955
14-39	1864442	38.18	1801506	33.89	3665948	35.94	966
15-39	1800024	36.86	1739893	32.73	3539917	34.71	967
16-39	1738449	35.60	1680710	31.61	3419159	33.52	967
40-54	1080303	22.12	1134505	21.34	2214808	21.71	1050
40-59	1357743	27.80	1458512	27.43	2816255	27.61	1074
40-64	1575411	32.26	1747841	32.88	3323252	32.58	1109
14-54	2944745	60.30	2936011	55.23	5880756	57.65	997
14-59	3222185	65.98	3260018	61.32	6482203	63.55	1012
14-64	3439853	70.44	3549347	66.76	6989200	68.52	1032
15-54	2880327	58.98	2874398	54.07	5754725	56.42	998
15-59	3157767	64.66	3198405	60.16	6356172	62.32	1013
15-64	3375435	69.12	3487734	65.60	6863169	67.29	1033
55-	1035269	21.20	1517897	28.55	2553166	25.03	1466
60-	757829	15.52	1193890	22.46	1951719	19.13	1575
65-	540161	11.06	904561	17.01	1444722	14.16	1675
14	64418	1.32	61613	1.16	126031	1.24	956
Férfi 14-59							
Nő 14-54	3222185	65.98	2936011	55.23	6158196	60.38	911
Férfi 60							
Nő 55	46993	0.96	69716	1.31	116709	1.14	1484
Férfi 60-64							
Nő 55-59	217668	4.46	324007	6.09	541675	5.31	1489
55-69	728202	14.91	906682	17.05	1634884	16.03	1245
60-69	415483	8.51	570482	10.73	985965	9.67	1373
65-69	197815	4.05	281153	5.29	478968	4.70	1421
70-79	273154	5.59	460961	8.67	734115	7.20	1688
70-84	311815	6.39	542222	10.20	854037	8.37	1739
70-89	336053	6.88	603108	11.34	939161	9.21	1795
80-	69192	1.42	162447	3.06	231639	2.27	2348
85-	30531	0.63	81186	1.53	111717	1.10	2659
90-	6293	0.13	20300	0.38	26593	0.26	3226
95-	749	0.02	3110	0.06	3859	0.04	4152
100-	69	0.00	383	0.01	452	0.00	5551

Bázisév:
1990

ORSZÁGOS ELŐRESZÁMÍTOTT NÉPESSÉG
Az 1989. évi népmozgalmi adatokon alapuló előreszámítás

2005. I. I.

Korév	Férfi	Nő	Együtt	Korév	Férfi	Nő	Együtt
0	67655	64543	132198	50	85618	90973	176591
1	68698	65549	134247	51	77107	83098	160205
2	69553	66378	135931	52	67597	74769	142366
3	70065	66878	136943	53	67592	75634	143226
4	70148	66963	137111	54	68661	76141	144802
0 — 4	346119	330311	676430	50 — 54	366575	400615	767190
5	69793	66628	136421	55	65029	72755	137784
6	69059	65924	134983	56	62754	72004	134758
7	67997	64914	132911	57	59511	68284	127795
8	66734	63720	130454	58	51097	59650	110747
9	65404	62452	127856	59	49085	58744	107829
5 — 9	338987	323638	662625	55 — 59	287476	331437	618913
10	64122	61247	125369	60	54797	66215	121012
11	63075	60252	123327	61	49161	60663	109824
12	62315	59534	121849	62	48246	62000	110246
13	61832	59086	120918	63	44148	57341	101489
14	61658	58922	120580	64	43879	58946	102825
10 — 14	313002	299041	612043	60 — 64	240231	305165	545396
15	61631	58898	120529	65	39311	54778	94089
16	62114	59075	121189	66	37307	54509	91816
17	62679	59861	122540	67	35019	52518	87537
18	63029	60763	123792	68	33105	51234	84339
19	64120	61508	125628	69	33200	50765	83965
15 — 19	313573	300105	613678	65 — 69	177942	263804	441746
20	61238	59072	120310	70	32391	49795	82186
21	62354	60015	122369	71	31523	49343	80866
22	65793	62691	128484	72	29834	48693	78527
23	69749	67401	137150	73	28103	46507	74610
24	72526	70125	142651	74	28129	47293	75422
20 — 24	331660	319304	650964	70 — 74	149980	241631	391611
25	77951	75329	153280	75	25395	43332	68727
26	81853	78664	160517	76	23456	42240	65696
27	86157	83100	169257	77	20924	38298	59222
28	90003	86216	176219	78	19525	37945	57470
29	95482	91806	187288	79	18224	36157	54381
25 — 29	431446	415115	846561	75 — 79	107524	197972	305496
30	91130	87875	179005	80	15109	30342	45451
31	75840	73004	148844	81	14208	29385	43593
32	73611	70797	144408	82	12076	27524	39600
33	70945	68678	139623	83	10407	23915	34322
34	71326	69395	140721	84	8306	20584	28890
30 — 34	382852	369749	752601	80 — 84	60106	131750	191856
35	71750	69224	140974	85	6228	15274	21502
36	71019	70092	141111	86	2816	7175	9991
37	68039	66803	134842	87	2299	5965	8264
38	62655	61431	124086	88	1862	5052	6914
39	59750	59135	118885	89	1901	5497	7398
35 — 39	333213	326685	659898	85 — 89	15106	38963	54069
40	58503	58369	116872	90	2028	6265	8293
41	57876	58097	115973	91	1534	4702	6236
42	56149	57156	113305	92	1138	3688	4826
43	60088	61153	121241	93	753	2521	3274
44	62409	64365	126774	94	498	1850	2348
40 — 44	295025	299140	594165	90 — 94	5951	19026	24977
45	62365	65148	127513	95	341	1238	1579
46	65316	67929	133245	96	208	834	1042
47	67984	70632	138616	97	117	540	657
48	76415	80494	156909	98	62	332	394
49	81576	86476	168052	99	47	218	265
45 — 49	353656	370679	724335	95 — 99	775	3162	3937
				100 —	76	453	529
				Összesen	4851275	5287745	10139020

2004. évi mutatók	Férfiak		Nők		Együtt	
	ő	nyers ezrelék	ő	nyers ezrelék	ő	nyers ezrelék
Élveszületések	67344	13.87	64071	12.11	131415	12.95
Halálozások	75705	15.59	72163	13.64	147868	14.57
Természetes szaporodás	-8361	-1.72	-8092	-1.53	-16453	-1.62
A népesség átlagos kora	36.11		40.00		38.14	
1000 férfitre jutó nő			1090			
Teljes termékenységi arány			1.84			
Születéskor várható átlagos élettartam	65.19		73.67		69.32	

KIEMELT KORCSOPORTOK
2005.1.1.

Korcsoport	Férfi		Nő		Együtt		1000 férfitre jutó nő
	ő	százalék	ő	százalék	ő	százalék	
0-2	205906	4.24	196470	3.72	402376	3.97	954
3-5	210006	4.33	200469	3.79	410475	4.05	955
6-13	520538	10.73	497129	9.40	1017667	10.04	955
14-17	248082	5.11	236756	4.48	484838	4.78	954
18-20	188387	3.88	181343	3.43	369730	3.65	963
18-22	316534	6.52	304049	5.75	620583	6.12	961
0-13	936450	19.30	894068	16.91	1830518	18.05	955
0-14	998108	20.57	952990	18.02	1951098	19.24	955
0-15	1059739	21.84	1011888	19.14	2071627	20.43	955
14-39	1854402	38.23	1789880	33.85	3644282	35.94	965
15-39	1792744	36.95	1730958	32.74	3523702	34.75	966
16-39	1731113	35.68	1672060	31.62	3403173	33.57	966
40-54	1015256	20.93	1070434	20.24	2085690	20.57	1054
40-59	1302732	26.85	1401871	26.51	2704603	26.68	1076
40-64	1542963	31.81	1707036	32.28	3249999	32.05	1106
14-54	2869658	59.15	2860314	54.09	5729972	56.51	997
14-59	3157134	65.08	3191751	60.36	6348885	62.62	1011
14-64	3397365	70.03	3496916	66.13	6894281	68.00	1029
15-54	2808000	57.88	2801392	52.98	5609392	55.32	998
15-59	3095476	63.81	3132829	59.25	6228305	61.43	1012
15-64	3335707	68.76	3437994	65.02	6773701	66.81	1031
55-	1045167	21.54	1533363	29.00	2578530	25.43	1467
60-	757691	15.62	1201926	22.73	1959617	19.33	1586
65-	517460	10.67	896761	16.96	1414221	13.95	1733
14	61658	1.27	58922	1.11	120580	1.19	956
Férfi 14-59							
Nő 14-54	3157134	65.08	2860314	54.09	6017448	59.35	906
Férfi 60							
Nő 55	54797	1.13	72755	1.38	127552	1.26	1328
Férfi 60-64							
Nő 55-59	240231	4.95	331437	6.27	571668	5.64	1380
55-69	775597	15.99	950182	17.97	1725779	17.02	1225
60-69	418173	8.62	568969	10.76	987142	9.74	1361
65-69	177942	3.67	263804	4.99	441746	4.36	1483
70-79	257504	5.31	439603	8.31	697107	6.88	1707
70-84	317610	6.55	571353	10.31	888963	8.77	1799
70-89	332716	6.86	610316	11.54	943032	9.30	1834
80-	82014	1.69	193354	3.66	275368	2.72	2358
85-	21908	0.45	61604	1.17	83512	0.82	2812
90-	6802	0.14	22641	0.43	29443	0.29	3329
95-	851	0.02	3615	0.07	4466	0.04	4248
100-	76	0.00	453	0.01	529	0.01	5961

Korév	Férfi	Nő	Együtt	Korév	Férfi	Nő	Együtt
0	60952	58148	119100	50	58788	63664	122452
1	62024	59180	121204	51	61252	66267	127519
2	63300	60411	123711	52	63381	68754	132135
3	64671	61729	126400	53	70879	78185	149064
4	66044	63045	129089	54	75253	83769	159022
0 — 4	316991	302513	619504	50 — 54	329553	360639	690192
5	67362	64307	131669	55	78581	87895	166476
6	68534	65423	133957	56	70348	80028	150376
7	69422	66274	135696	57	61315	71773	133088
8	69934	66776	136710	58	60808	72329	133137
9	70027	66867	136894	59	61272	72579	133851
5 — 9	345279	329647	674926	55 — 59	332324	314604	716928
10	69677	66553	136230	60	57468	69101	126569
11	68940	65854	134794	61	54913	68124	123037
12	67880	64851	132731	62	51469	64358	115827
13	66623	63664	130287	63	43715	55922	99637
14	65296	62399	127695	64	41526	54766	96292
10 — 14	338416	323321	661737	60 — 64	249091	312271	561362
15	64013	61177	125190	65	45839	61308	107147
16	62946	60179	123125	66	40593	55790	96383
17	62139	59454	121593	67	39409	56563	95972
18	61605	58993	120598	68	35687	51852	87539
19	61373	58821	120194	69	34961	52800	87761
15 — 19	312076	298624	610700	65 — 69	196489	278313	474802
20	61294	58787	120081	70	30891	48459	79350
21	61737	58952	120689	71	28842	47633	76475
22	62287	59720	122007	72	26587	45191	71778
23	62612	60615	123227	73	24616	43437	68053
24	63665	61352	125017	74	24115	42154	66269
20 — 24	311595	299426	611021	70 — 74	139051	226874	361925
25	60777	58923	119700	75	22903	40549	63452
26	61855	59853	121708	76	21740	39250	60990
27	65235	62511	127746	77	19908	37856	57764
28	69125	67185	136310	78	18088	35033	53121
29	71849	69875	141724	79	17401	34534	51935
25 — 29	328841	318347	647188	75 — 79	100040	187222	287262
30	77165	75026	152191	80	15030	30455	45485
31	80932	78327	159259	81	13209	28384	41593
32	83079	82708	165787	82	11149	24462	35611
33	88762	85773	174535	83	9735	22992	32727
34	94047	91269	185316	84	8516	20653	29169
30 — 34	425985	413103	839088	80 — 84	57639	126946	184585
35	89627	87317	176944	85	6601	16143	22744
36	74506	72477	146983	86	5772	14711	20483
37	72201	70247	142448	87	4497	12824	17321
38	69508	68089	137597	88	3581	10292	13873
39	69742	68762	138504	89	2682	8272	10954
35 — 39	375584	366892	742476	85 — 89	23133	62242	85375
40	70032	68530	138562	90	1771	5603	7374
41	69165	69330	138495	91	729	2353	3082
42	66140	66032	132172	92	543	1784	2327
43	60687	60652	121339	93	392	1360	1752
44	57713	58300	116013	94	340	1308	1648
40 — 44	323737	322844	646581	90 — 94	3775	12408	16183
45	56334	57465	113799	95	339	1314	1653
46	55513	57123	112636	96	221	899	1120
47	53655	56090	109745	97	137	628	765
48	57186	59930	117116	98	70	374	444
49	59129	62994	122123	99	55	266	321
45 — 49	281817	293592	575409	95 — 99	822	3481	4303
				100 —	87	527	614
				Összesen	4788325	5223836	10012161

2009. évi mutatók	Férfiak		Nők		Együtt	
	íő	nyers ezrelék	íő	nyers ezrelék	íő	nyers ezrelék
Éveszülések	60825	12.68	57869	11.06	118694	11.84
Halálozások	76063	15.86	73599	14.07	149662	14.92
Természetes szaporodás	-15238	-3.18	-15730	-3.01	-30968	-3.09
A népesség átlagos kora	36.35		40.29		38.41	
1000 férfire jutó nő			1091			
Teljes termékenységi arány			1.84			
Születéskor várható átlagos élettartam	65.19		73.67		69.32	

KIEMELT KORCSOPORTOK
2010.I.1.

Korcsoport	Férfi		Nő		Együtt		1000 férfire jutó nő
	íő	százalék	íő	százalék	íő	százalék	
0—2	186276	3.89	177739	3.40	364015	3.64	954
3—5	198077	4.14	189081	3.62	387158	3.87	955
6—13	551037	11.51	526262	10.07	1077299	10.76	955
14—17	254394	5.31	243209	4.66	497603	4.97	956
18—20	184272	3.85	176601	3.38	360873	3.60	958
18—22	308296	6.44	295273	5.65	603569	6.03	958
0—13	935390	19.53	893082	17.10	1828472	18.26	955
0—14	1000686	20.90	955481	18.29	1956167	19.54	955
0—15	1064699	22.24	1016658	19.46	2081357	20.79	955
14—39	1819377	38.00	1758791	33.67	3578168	35.74	967
15—39	1754081	36.63	1696392	32.47	3450473	34.46	967
16—39	1690068	35.30	1635215	31.30	3325283	33.21	968
40—54	935107	19.53	977075	18.70	1912182	19.10	1045
40—59	1267431	26.47	1361679	26.07	2629110	26.26	1074
40—64	1516522	31.67	1673950	32.04	3190472	31.87	1104
14—54	2754484	57.53	2735866	52.37	5490350	54.84	993
14—59	3086808	64.47	3120470	59.74	6207278	62.00	1011
14—64	3335899	69.67	3432741	65.71	6768640	67.60	1029
15—54	2689188	56.16	2673467	51.18	5362655	53.56	994
15—59	3021512	63.10	3058071	58.54	6079583	60.72	1012
15—64	3270603	68.30	3370342	64.52	6640945	66.33	1030
55—	1098451	22.94	1594888	30.53	2693339	26.90	1452
60—	766127	16.00	1210284	23.17	1976411	19.74	1580
65—	517036	10.80	898013	17.19	1415049	14.13	1737
14	65296	1.36	62399	1.19	127695	1.28	956
Férfi 14—59							
Nő 14—54	3086808	64.47	2735866	52.37	5822674	58.16	886
Férfi 60							
Nő 55	57468	1.20	87895	1.68	145363	1.45	1529
Férfi 60—64							
Nő 55—59	249091	5.20	384604	7.36	633695	6.33	1544
55—69	853388	17.82	1032490	19.76	1885878	18.84	1210
60—69	445580	9.31	590584	11.31	1036164	10.35	1325
65—69	196489	4.10	278313	5.33	474802	4.74	1416
70—79	235091	4.91	414096	7.93	649187	6.48	1761
70—84	292730	6.11	541042	10.36	833772	8.33	1848
70—89	315863	6.60	603284	11.55	919147	9.18	1910
80—	85456	1.78	205604	3.94	291060	2.91	2406
85—	27817	0.58	78658	1.51	106475	1.06	2828
90—	4684	0.10	16416	0.31	21100	0.21	3505
95—	909	0.02	4008	0.08	4917	0.05	4409
100—	87	0.00	527	0.01	614	0.01	6057

A NÉPESSÉGTUDOMÁNYI KUTATÓ INTÉZET KUTATÁSI JELENTÉSEI

DEMOGRÁFIAI TÁJÉKOZTATÓ FÜZETEK

1985.

1. Adatgyűjtemény. A budapesti agglomeráció népességszámának alakulásáról (Népszámlálási adatok alapján).

1987.

2. Adalék Bulgária, Csehszlovákia, Lengyelország, a Német Demokratikus Köztársaság és a Szovjetunió népesedéspolitikájáról.

1988.

3. A távlati tervezés keretében született népesedéspolitikai koncepciók, 1968—1982.
4. A népesedéspolitika elvi kérdései történelmi megközelítésben és nemzetközi összehasonlításban.
A népesedéspolitikai döntéseket alakító tényezők Magyarországon.
A második világháború utáni magyar népesedéspolitikában tükröződő értékek.
A népesedéspolitika alapkérdései.

1989.

5. Népeségelőreszámítások: problémák, eredmények, megbízhatóság.
6. A népesedés és a népesedéspolitika a hosszú távú tervezés összefoglaló dokumentumaiban, 1968—1985. I.
7. A népesedés és a népesedéspolitika a hosszú távú tervezés összefoglaló dokumentumaiban, 1968—1985. II.

1990.

8. Az 1984-es népesedéspolitikai kormányprogram alapidokumentumai, 1981—1986.



Készült a Központi Statisztikai Hivatal Könyvtár és
Dokumentációs Szolgálat Reprográfiai részlegében