

A KÖZPONTI STATISZTIKAI HIVATAL
NÉPESSÉGTUDOMÁNYI KUTATÓ INTÉZETÉNEK
KUTATÁSI JELENTÉSEI

DEMOGRÁFIAI TÁJÉKOZTATÓ FÜZETEK

16.

KÖZPONTI STATISZTIKAI HIVATAL
NÉPESSÉGTUDOMÁNYI KUTATÓ INTÉZET

© Központi Statisztikai Hivatal

Igazgató:
Dr. Miltényi Károly

ISSN 0237-2614
ISSN 0236-736-X

Készítette:
Hablicsek László

Fóti János és
Illés Sándor
közreműködésével

Kiadó: Komáromi Nyomda és Kiadó Kft.

A kiadvány megrendelhető:
Komáromi Nyomda és Kiadó Kft.
2901 Komárom, Igmándi út 1.
Telefon: 34/342-248, 34/344-185
Telefax: 34/342-361



94-9129 Komáromi Nyomda és Kiadó Kft.
Felelős vezető: Kovács Jánosné ügyvezető igazgató

**A GAZDASÁGI AKTIVITÁS ELŐRESZÁMÍTÁSA,
1994–2010**

**TECHNIKAI ELŐRESZÁMÍTÁSOK
A DEMOGRÁFIAI ÖSSZEFÜGGÉSEK ALAPJÁN**

Készült az OTKA 400 kutatási programmal együttműködésben
és az Aktív Társadalom Alapítvány támogatásával

Budapest
1994/2

TARTALOMJEGYZÉK

ÖSSZEFOGLALÁS	7
MÓDSZERTANI FÜGGELÉK	15
ÖSSZEFOGLALÓ TÁBLÁZATOK ÉS ÁBRÁK	21
1. A népesség száma nemek és gazdasági aktivitás szerint, 1994–2010	22
2. A népesség aránya nemek és gazdasági aktivitás szerint, 1994–2010	24
3. Létszámváltozás 1994-hez képest nemek és gazdasági aktivitás szerint	26
4. Demográfiai és gazdasági aktivitási függőségi arányok	28
5. A munkanélküliek lehetséges száma az aktív keresők feltételezett állandó létszáma esetén	30
I. A népesség száma korcsoport és gazdasági aktivitás szerint, 1994	32
II. A népesség aránya korcsoport és gazdasági aktivitás szerint, 1994	33
III. A népesség száma korcsoport és gazdasági aktivitás szerint, 2000	34
IV. A népesség száma korcsoport és gazdasági aktivitás szerint, 2010	36
RÉSZLETES TÁBLÁZATOK	39
A GAZDASÁGI AKTIVITÁS VÁLTOZATLAN KORSZERINTI ARÁNYOKON ALAPULÓ TECHNIKAI ELŐRESZÁMÍTÁSA, 1994–2010	39
Gazdasági aktivitás, 1994.I.1.	40
Előreszámított gazdasági aktivitás, 1995.I.1.	42
Előreszámított gazdasági aktivitás, 1996.I.1.	44
Előreszámított gazdasági aktivitás, 1997.I.1.	46
Előreszámított gazdasági aktivitás, 1998.I.1.	48

Előreszámított gazdasági aktivitás, 1999.I.1.	50
Előreszámított gazdasági aktivitás, 2000.I.1.	52
Előreszámított gazdasági aktivitás, 2005.I.1.	54
Előreszámított gazdasági aktivitás, 2010.I.1.	56

A GAZDASÁGI AKTIVITÁS VÁLTOZÓ KORSZERINTI ARÁNYOKON

ALAPULÓ TECHNIKAI ELŐRESZÁMÍTÁSA, 1994-2010	59
Gazdasági aktivitás, 1994.I.1.	60
Előreszámított gazdasági aktivitás, 1995.I.1.	62
Előreszámított gazdasági aktivitás, 1996.I.1.	64
Előreszámított gazdasági aktivitás, 1997.I.1.	66
Előreszámított gazdasági aktivitás, 1998.I.1.	68
Előreszámított gazdasági aktivitás, 1999.I.1.	70
Előreszámított gazdasági aktivitás, 2000.I.1.	72
Előreszámított gazdasági aktivitás, 2005.I.1.	74
Előreszámított gazdasági aktivitás, 2010.I.1.	76

ÖSSZEFOGLALÁS

A KSH Népeségtudományi Kutató Intézet jelen kiadványában az 1993-1994. évi publikált és részben becsült adatokon alapuló, **demográfiai szempontokat érvényesítő előzetes, technikai jellegű gazdasági aktivitási előreszámításokat** adunk közre.

A kiadvány a különböző gazdasági aktivitási kategóriákba sorolható népesség létszámára férfi, nő, ötéves korcsoportok szerinti részletezésben **két technikai előreszámítást** tartalmaz, melyek az 1994-2010 közötti időszakot ölelik fel.

Az előreszámítások hat gazdasági aktivitási kategóriára vonatkoznak. Tartalmazzák az **aktív keresőket**; a társadalombiztosítási juttatásban részesülő **gyermeket nevelőket, gondozókat**; a **(regisztrált) munkanélkülieket**; a **nyugdíjasokat, járadékosokat**; a **tanulókat és egyéb** címszó alatt az előző kategóriákba be nem sorolható népességet. A számítások során feltételezzük, hogy az egyes kategóriákhoz a személyek **elsődlegesen** tartoznak hozzá és így a **fenti kategóriák szerinti népességszámok nemek és korcsoportok szerinti összege megegyezik a statisztikai népességszámmal**.

A kiadványban **aktív keresőnek** a KSH adatgyűjtéseivel megegyezően az alkalmazottakat, a vállalkozások, szövetkezetek tagjait, az önállóakat, a segítő családtagokat tekintjük. Ide tartoznak továbbá az alkalmi munkások és a napszámosok, a sorkatonai és tartalékos katonai szolgálatot teljesítők, a nyugdíjuk szüneteltetése mellett munkaviszonyban állók, valamint a szabadságvesztés büntetésüket töltő, vagy előzetes letartóztatásban álló személyek, amennyiben korábban már dolgoztak. **A kiadványban nem tekintjük aktív keresőnek a szülési szabadságon lévőket.**

A **gyermeket nevelők, gondozók** címszó foglalja össze a szülési szabadságot, a gyermekgondozási díjat (gyed), a gyermekgondozási segélyt (gyes) és a gyermeknevelési támogatást (gyet) igénybe vevőket.

Regisztrált munkanélküli az Országos Munkaügyi Központ által a regisztrált álláskeresők közül a munkanélkülinek, munkanélküli pályakezdőnek minősülő személy.

A kiadványban **foglalkoztatottnak** az aktív keresőket és a gyermeküket gondozókat, nevelőket nevezzük, tehát **figyelman kívül hagyjuk a foglalkoztatott nyugdíjasokat**, miután létszámuk alakulására megfelelő kiindulási adatok hiányában előreszámítást nem készítettünk.

A **gazdaságilag aktív népesség** az előreszámításban az aktív keresők, a gyermeknevelők és a regisztrált munkanélküliek összessége.

Nyugdíjas, járadékos címszó alatt együttesen szerepelnek a saját jogon öregségi, saját jogon rokkantsági nyugdíjasok, az özvegyi, szülői jogon nyugdíjasok, a mezőgazdasági szövetkezeti és a baleseti járadékosok, valamint a nem TB ellátásban részesülők (korengedményes nyugdíj, előnyugdíj, bányásznyugdíj, egyéb nyugdíjszerű nem TB ellátások). A személyek számbavétele a **főellátás szerint** történik.

Tanulónak tekintjük az alap-, közép- és felsőfokú oktatási intézményekben nappali tagozaton tanulókat, beleértve a fogyatékosokat is. Az óvodások nem tartoznak a tanulók közé.

Az **egyéb** (gazdaságilag nem aktív) kategóriába tartoznak mindazok, akik az előző kategóriákban nincsenek benne. Így az önálló **kereső** foglalkozást nem folytatók, a háztartásbeliek, a 15 éven aluli iskolába nem járók, a közületi eltartottak, szociális gondozottak.

A hat kategória szerinti népességszámok összege nemenként és korcsoportonként megegyezik az 1993–2020 időszakra szóló népességelőreszámítás szerinti létszámmal.¹

Munkavállalási korúak a 15–59 éves férfiak és a 15–54 éves nők. **Fiatalkorúaknak** (munkavállalási kor alattiak) a 0–14 éveseket, **időskorúaknak** (nyugdíjaskorúak, munkavállalási kor feletti) a 60 éves és idősebb férfiakat, illetve az 55 éves és idősebb nőket tekintjük.

Az előreszámítások **előzetes, kísérleti** jellegűek, mivel a figyelembe vett gazdasági aktivitási kategóriákra vonatkozóan nem minden tekintetben állnak rendelkezésre a demográfiai jellegű előreszámításhoz szükséges (nemek és korévek, ötéves korcsoportok szerint bontott) adatok. A különböző adatforrásokban eltérő a korcsoportok határainak képzése és pontatlan, esetenként hibás az életkor számítása. Jellemző az adatokra, hogy az összegek számos korcsoportban lényegesen meghaladják a népességszámot. Rendkívül kevés, előreszámításra gyakorlatilag alkalmatlan információ van a dinamikus összetevőkről (belépés, kilépés). Emiatt az előreszámítások részben becsült kiindulási adatokra épülnek és statikus módszerrel (korcsoportos részvételi arányok alkalmazásával) készültek.

Az előzőek miatt az 1994. év elejére az előreszámításhoz becsült kiinduló létszámok **kismértékben eltérnek** az (előzetes) statisztikai adatoktól. Kevesebb az általunk becsült aktív kereső, több a gyermekét gondozó a gyet-et és a szülési szabadságot igénybe vevők figyelembe vétele miatt. A regisztrált munkanélkülieknél az

¹*Hablicsek László: Magyarország népességének előreszámítása, 1993–2020. Az 1993. évi népességi és az 1992. évi népmozgalmi adatokon alapuló technikai előreszámítás eredményei. KSH Népeségutató Kutató Intézet Demográfiai Tájékoztató Füzetek, 14. Budapest, 1993/1.*

1994. januári létszámmal számoltunk. A nyugdíjasok, járadékosok statisztikai számánál is kevesebbet kellett becsülnünk, korrigálva az idős korcsoportoknál a népességszámokon tapasztalható többletet.

A kiadványban közölt technikai előreszámítások egyrészt változatlan, másrészt változó korszerinti arányok feltételezésén és alkalmazásán alapulnak.

A változatlan korszerinti arányokon alapuló technikai előreszámítás az aktív keresők, gyermeknevelők, regisztrált munkanélküliek, nyugdíjasok, tanulók **1994. elejére becsült, a korcsoportok népességszámához viszonyított arányaira épül.** A technikai feltételezés szerint ezek az arányok 1994–2010 között változatlanok. Így ez az előreszámítás a **demográfiai (a korcsoport-létszámok előreszámított módosulásaiból adódó) hatásokat méri.**

A változó korszerinti arányokat alkalmazó technikai előreszámítás a részvételi arányok **1993-ban** bekövetkezett módosulásait alapul véve, a következő hipotézisekre épül:

- 2000-ig az 1993-ban mért ütemben növekednek a **15–29 évesek** körében a tanulók arányai. 2000-től a korszerinti arányok az így kialakult szinten változatlanok.
- 2000-ig az 1993-ban mért ütemben növekednek a **15–59 éves** népességben a **férfi nyugdíjasok** korszerinti arányai. 2000-től az arányok az így kialakult szinten változatlanok. A 60 éves és idősebb **nők** korszerinti arányai 2005-ig növekednek és **azonosakká** válnak a nyugdíjas férfiak korszerinti arányaival.
- A regisztrált munkanélküliek korszerinti arányai az 1993. január - 1994. január közötti ütemben **csökkennek** 1998-ig, majd az így kialakult szinteken változatlanok.
- A foglalkoztatottak korszerinti arányai azok között, akik **nem munkanélküliek, nem tanulók és nem is nyugdíjasok** (tehát az aktív keresők, gyermeknevelők és az egyéb kategóriába tartozók között) az **1994. évi szinteken változatlanok.**

Az első három hipotézist **reális** feltételezésnek tekinthetjük, mely **összhangban** van a megfigyelt és (el)várható tendenciákkal. A hipotéziseket alátámasztja a tanulóknál egyrészt a felsőoktatás hallgatói létszámának emelkedése, másrészt a középiskolák térnyerése következtében az átlagos képzési idő hosszabbodása, valamint a középiskola elvégzése utáni szakképzés terjedése. A férfiak egészségi állapotának romlása, a korhatár előtti nyugdíjazás emelkedése, a saját jogon nyugdíjjogosult nők arányának növekedése indokolja a nyugdíjasok korszerinti arányainak növekedését. A regisztrált munkanélküliek korszerinti arányainak csökkenése új jelenség, ugyanakkor jelentős részben a járadékrendszerből következő automatizmus, **rövid távú** előrevetítése emiatt indokolt lehet.

A hipotézisekben a változások időtartama (tanulóknál, nyugdíjasoknál 2000-ig, munkanélkülieknél 1998-ig) ugyancsak hipotetikus. Így a hipotéziseknek van ugyan realitás-alapja, de mégsem lépnek fel a pontos előrejelzés, egy szigorúbb keresleti-kínálati előrebecslés igényével.

A foglalkoztatottakra (aktív keresők + gyermeket nevelők) vonatkozó hipotézis azt jelenti, hogy **a változó létszámok mellett is állandóak maradnak a foglalkoztatottak és az egyéb (gazdaságilag nem aktívnek tekintett) népesség közötti jelenlegi arányok**. Ez részben indokolható azzal, hogy a két keresős családmóddal a jelek szerint hosszabb távon fennmarad. A következő időszak demográfiai változásai mellett ez a feltételezés azt is jelenti, hogy **növekedni fog az aktív keresők "kínálata"**. **Az előreszámítási változat lényege e kínálat mértékének hozzávetőleges jelzése.**

Az aktív keresők esetében azért tartjuk fontosnak a "kínálat" hangsúlyozását, mert ez a státusz részben **bevalláson** alapul, részben függvénye a regisztrált munkanélküliség alakulásának. Mind az egyéb gazdaságilag nem aktív, mind a regisztrált munkanélküli kategórián belül lehetnek olyanok, akik ténylegesen munkával rendelkeznek, ugyanakkor ezt nem vallják be. A munkavállalási korú, egyéb kategóriába tartozó népesség félmillióra becsülhető száma, a KSH munkaerőfelméréseinek adatai valószínűsítik ezt a feltevést. Így az aktív keresők kimutatott és előreszámítható létszáma részben a beállási és a regisztrációval kapcsolatos magatartás függvénye is.

Mindkét előreszámítási változatban a gyermeket gondozók korszerinti arányai az 1994-re becsült szinten változatlanok. A foglalkoztatott nyugdíjasokat és a 15 évesnél fiatalabb gazdaságilag aktívakat az előreszámítás **nem veszi figyelembe**.

A felhasznált adatokat, becsléseket, alkalmazott eljárásokat a Módszertani Függelék ismerteti.

A technikai előreszámításokat elsősorban a **demográfiai kereteket és hatásokat** figyelembe vevő elemzésekhez, számításokhoz ajánljuk a szakemberek figyelmébe. A hatások közül **kiemelendők a korcsoportok létszámingadozásai, a népesség számának általános csökkenése és az öregedés**. Ennél is lényegesebbnek tartjuk, hogy az előreszámítások kihangsúlyozzák: **a gazdasági aktivitási kategóriák az adott népességi keretben léteznek és ezért a különböző aktivitású népességcsoportok létszámai összefüggenek egymással. A létszámváltozások tehát nem korlátlanok, illetve a kategóriák közötti átáramlást igényelnek**. Ez az igény különösen jelentős lesz a következő időszakban, amikor a munkavállalási korúak között lesznek az 1950-es években születettek mellett az 1970-es években született nagylétszámú korosztályok is.

A kiadvány részletes táblázatai tartalmazzák a népesség számát férfi, nő, részben összevont korcsoportok és gazdasági aktivitás szerint, a népesség arányát az aktivitási kategóriák között és azokon belül, valamint a különböző (demográfiai és gazdasági aktivitási) függőségi, eltartási arányokat. Az eredményeket 2000-ig évenként, valamint 2005-re és 2010-re közöljük. Az összefoglaló ábrák érzékeltetik az egyes aktivitási kategóriákba tartozók össznépességen belüli súlyát és korszerinti összetételének várható jelentős változásait.

A kiadvány tartalmaz továbbá egy bizonyos értelemben "keresleti" jellegűnek tekinthető számítást is. Az aktív keresők számát az 1994. év eleji szinten rögzítve és feltételezve, hogy ennek az előreszámítottól való eltérése a munkanélküliekhez kerül, a táblázat becslést ad a **regisztrált munkanélküliek "lehetséges" számára** (5.a és 5.b tábla).

Módszertani, részben tartalmi szempontból a jelenlegi előzetes, kísérleti gazdasági aktivitási előreszámítások illeszkednek a KSH Népeségtudományi Kutató Intézet 1980-as években készített és közreadott előreszámításaihoz².

Főbb eredmények

Magyarország népességének száma 1994 elején 10 millió 270 ezer fő volt. Ebből az aktív keresők száma 3.5 millió főre tehető, 330 ezer fő körül volt a gyermekgondozás különböző formáit és a szülési szabadságot igénybe vevők száma. A regisztrált munkanélküliek 630 ezren voltak. 2.8 millió főellátású nyugdíjast mutattak ki és 1.7 millió volt a nappali tagozaton iskolába járók száma. Az egyéb gazdaságilag nem aktívak száma 1.3 millió, közülük mintegy 480 ezer fő munkavállalási korú, ennek kétharmada 15–24 éves fiatal.

A munkavállalási korú népesség száma 6.1 millió fő, 57 százalékuk aktív kereső, 11 százalékuk már nyugdíjas, 10 százalékuk regisztrált munkanélküli, 9 százalékuk tanuló, 8 százalékuk tartozik az egyéb kategóriába és 5 százalék a gyermekét fő aktivitásként gondozó, nevelő.

²Lásd *Fóti János*: A magyar népesség gazdasági aktivitásának távlati alakulása. KSH Népeségtudományi Kutató Intézet Kutatási Jelentései, 36. sz. Budapest, 1989/1. 80 o.

Munkácsy Ferenc – Szentgáli Tamás – Szívós Péter: A népesség gazdasági aktivitásának demográfiai tényezői. KSH Népeségtudományi Kutató Intézet Kutatási Jelentései, 27. sz. Budapest, 1985/5. 73. o.

1994. elején 100 munkavállalási korúra 69 nem-munkavállalási korú, **míg 100 aktív keresőre 192 (!) nem aktív kereső** (gyermeket nevelő, munkanélküli, nyugdíjas, tanuló és egyéb gazdaságilag nem aktív) **jutott**. A munkanélküliségi ráta – a regisztrált munkanélküliek aránya a gazdaságilag aktív népességben, eltekintve a foglalkoztatott nyugdíjasoktól – 14 százalék körül volt.

A változatlan korszerinti arányokon alapuló előreszámítás szerint 2000-ig a demográfiai hatás a foglalkoztatottak számát kismértékben növelő, a munkanélküliek, a nyugdíjasok és az egyéb gazdaságilag nem aktívak számát szintentartó, a tanulólétszámot jelentősen csökkentő lesz. A korcsoportok létszámváltozásának hatására változatlan korszerinti arányok mellett 2000-re a foglalkoztatottak száma mintegy 60 ezer fővel emelkedne, ugyanakkor 180 ezer fővel csökkenne a tanulók száma. Gyakorlatilag ez a két változás jelenne meg az össznépesség 120 ezer fős csökkenésében.

2000 után és különösen 2010-hez közeledve az előreszámításban egyre jobban érvényesül a munkavállalási korúak létszámának az 1980-as évek eleje óta alacsony születésszámok miatti csökkenése, valamint az időskorúak létszámának növekedése az 1950-es évek nagylétszámú korosztályainak belépésével. Az 1994–2010 közötti 380 ezer fős népességcsökkenésből változatlan részvételi arányok mellett a foglalkoztatottaknál 150, a munkanélkülieknél 40, a tanulóknál 160, az egyéb kategóriába tartozóknál 90 ezer fős létszámcsökkenés jelenne meg, míg a nyugdíjasok száma 70 ezer fővel emelkedne.

Figyelemre méltó, hogy a fő aktivitásként gyermeket nevelők, gondozók száma csaknem az egész előreszámítási időszakban (2005-ig) növekszik és az azt követő csökkenés után még 2010-ben is valamivel magasabbnak várható a jelenleginél.

A változó arányokon alapuló előreszámítás eredményei a tiszta demográfiai hatásnál lényegesen markánsabbak. A (regisztrált) munkanélküliek száma az 1993-ban megfigyelt arányváltozások alapján évente **50–60 ezer fővel** csökkenne 1998-ig és a tendencia ezután is **csökkenő maradna**, ekkor már az alacsonyabb létszámú fiatal korosztályok belépése miatt. **A számítás szerint a munkanélküliek létszáma 1995 elejére 560, 1996-ra 505, 2000-re 404, 2010-re 381 ezer főnek adódik.**

Az aktív keresők száma e változat szerint az ezredfordulóig **jelentősen**, 160-180 ezer fővel **emelkedne**, a foglalkoztatottak száma – figyelembe véve a gyermeküket nevelők 30 ezer fős növekedését és eltekintve a foglalkoztatott nyugdíjasoktól – mintegy 200 ezer fővel lenne nagyobb, mint jelenleg. Ezt követően a kislétszámú kohorszok munkaerőpiacra kerülése a foglalkoztatottak létszámára **csökkentő hatást** gyakorol.

Az iskolázási arányok növekedése a számítások szerint **mérsékli**, de teljesen nem akadályozza meg a **tanulók létszámcsökkenését**, amely 2000–2010 között 90–100 ezerrel mindenképpen kevesebbnek mutatkozik a jelenlegi létszámnál.

A számítás szerint tovább **nő a nyugdíjasok száma** és 2000-re elérheti a 2,9 millió, **2010-re a 3 millió főt**, ami már a várható népességszám **30 százalékát tenné ki**. A létszámemelkedés szinte **kizárólag a nőket érinti**. **2010-re a nyugdíjas nők száma elérheti a foglalkoztatott nők számát**.

A foglalkoztatottak számának jelentősebb növekedése és a tanulók létszámának mérsékeltebb csökkenése hatására az egyéb, gazdaságilag nem aktív népesség száma 2000-ig 40–50, 2010-ig 150–160 ezerrel is kisebb lehet a jelenlegi létszámnál.

Az aktív keresők számát **a jelenlegi munkaerő-kereslet alapján** közelítve, tehát feltételezve ennek állandóságát az 1994. évi létszámon, valamint adottnak tekintve a gazdaságilag nem aktívak előreszámított létszámait, **a munkanélküliek száma az ezredfordulóig lényegesen nem csökkenthető**, tekintettel a potenciális munkavállaló népesség kínálatának növekedésére. 1995-ben az így kalkulált "lehetséges" munkanélküli létszám – a két számított változat szerint – 620–640 ezer fő, 1998-ban 590–670 ezer fő, 2000-ben 570–620 ezer fő lenne. 2000 után viszont a munkaerőkínálat csökkenésével, a további állandó kereslet **mérséklő** hatást fejtene ki a munkanélküliségre. Így 2010-re 340–430 ezer fő közötti munkanélkülivel számolhatnánk.

A munkanélküliség előrevetítésénél azonban tekintetbe kell venni a munkavállalási korú egyéb gazdaságilag nem aktív népességet is, mely bármikor felléphet álláskeresőként, amint a gazdasági-jövedelmi viszonyok ezt kiváltják. A munkaerőfelmérés által kimutatott **passzív munkanélküliek** százezres létszáma is jelzi, hogy az ebbe a kategóriába tartozó népesség jelentős része vállalna munkát, ha az álláskeresőt eleve nem ítélné reménytelennek. Ezért indokolt lehet a munkaerő szempontjából – stabilabb viszonyok kialakulásáig – **"potenciális"** munkanélkülinek tekinteni a regisztrált munkanélküliek mellett az egyéb gazdaságilag nem aktív kategóriába tartozó munkavállalási korúak egy részét is. Ezáltal beszélhetünk egy reális becslés alapján 700–800 ezer "potenciális" munkanélkülről, állás nélkülről is és e kategória létszáma legfeljebb, ha 100 ezer fővel csökken a következő 15 évben.

Az előreszámítások eredményei alapján **a foglalkoztatottak számának jelentősebb növekedését célzó gazdasági-társadalmi feltételek kialakítása gazdaságpolitikánk egyik legfontosabb céljának minősíthető**. Feltétlenül szükségesnek látszik az aktív keresők létszáma további zsugorodásának elkerülése,

mert ez az eltartási arányok és terhek ellehetetlenülését vonhatja maga után és kedvezőtlen gazdasági viszonyok esetén a munkanélküliséget és az inaktivitást preferáló népességi-társadalmi magatartást alakíthat ki. Hosszabb távon elkerülhetetlen, hogy növekedjék a gazdaságilag aktívak részaránya elsősorban a nyugdíjas és az egyéb gazdaságilag nem aktív népesség számának és arányának mérséklésével.

A számítási eredmények azt is sugallják, hogy a gazdasági aktivitásnak a munkanélküliség komoly, de nem az egyetlen, és nem is a legnagyobb problémája. A gazdasági aktivitás és inaktivitás egész rendszere került a belső arányok és terhek, s ebből adódóan – feltehetőleg már rövid távon is – a teljesítmények és az értékrendek szemszögéből igen veszélyesnek tűnő spirálra.

Ezért szükségesnek látszik, hogy a rövid távú, a generációkat önkorlátozásra készítő gazdasági-szociális megállapodások mellett új, hosszú távú társadalmi "szerződés" is szülessen a generációk között, mindenekelőtt a jövedelem-átáramlások új alapokra fektetésével és a nyugdíjrendszer immár tovább nem halogatható reformjával.

Záró megjegyzések

A kiadványban közölt előzetes technikai gazdasági aktivitási előreszámítások a KSH Népeségtudományi Kutató Intézetben folyó előreszámítási tevékenység részeként kerültek kidolgozásra. Fejlesztésükkel a lehetőségek és az igények szerint tudunk foglalkozni. Tekintettel a téma fontosságára, indokolt lenne az előreszámítások – bővülő tartalommal és adatháttérrel, a változások dinamikus elemeinek bevonásával történő – rendszeres készítése, részletesebb gazdasági aktivitási előreszámítások és rövidebb-hosszabb távú foratókönyvek kidolgozása.

MÓDSZERTANI FÜGGELÉK

A gazdasági aktivitás 1994–2010 közötti időszakra szóló kísérleti technikai előreszámításaihoz az alábbi adatokat használtuk fel:

- A Központi Statisztikai Hivatal munkaerőfelmérésének 1994. I. negyedévi előzetes adatai a foglalkoztatottakról és a munkanélküliekről nemek és részben összevont korcsoportok szerint. Ugyancsak részben a munkaerőfelvételtől származnak a gyest, gyedet igénybe vevők korcsoportos becslései.
- A KSH által készített 1993. évi és 1994. évi előzetes munkaerőmérlegek szolgálták a figyelembe vett gazdasági aktivitási kategóriák nemek szerinti összlétszámainak kontrolljára.
- A főellátásként nyugdíjat, járadékot, egyéb nyugdíjszerű ellátást kapók nem és életkor szerinti adatait az Országos Nyugdíjbiztosítási Főigazgatóság 1994. januárra vonatkozó összeállítására alapján képeztük.
- A regisztrált munkanélküliek nem és korcsoport szerinti 1993-1994. évi létszámait az Országos Munkaügyi Központ bocsájtotta rendelkezésünkre; az 1994. évi adatok előzetesek.
- A tanulólétszámok az 1993. október-december hónapokra vonatkozó, a Művelődési és Közoktatási Minisztérium által feldolgozott adatokra támaszkodnak, az egyes iskolatípusok szerinti adatokat nemek és életkor szerint összesítve.
- A szülési szabadságon levők átlagléttségére, a nyugdíjasok visszatekintő adataira vonatkozóan használtuk az Országos Nyugdíjbiztosítási Főigazgatóság Statisztikai Évkönyvét (1991, 1992).
- A GYET-et igénybe vevők létszáma a munkaerőmérleg előzetes adata, kormegoszlásuk becslés eredménye. Ugyancsak becsült – a szülő nők életkor szerinti megoszlása alapján – a szülési szabadságot igénybe vevők kormegoszlása.

Az előreszámításban használt kategóriák (aktív kereső, gyermeknevelő, regisztrált munkanélküli, nyugdíjas, tanuló, egyéb gazdaságilag nem aktív) tartalmát az "Összefoglalás" rész elején ismertettük, még részletesebb tartalmukat illetően lásd a fentebb felsorolt adatforrások fogalmi magyarázatait. Itt hívjuk fel a figyelmet arra, hogy a kiadvány az éves munkaerőmérlegek és nem az ILO (labour force survey – munkaerőfelvétel) szerinti definíciókat alkalmazza.

Az 1994. év eleji kiindulási állapot becsléséhez először a tanulók, a nyugdíjasok és a munkanélküliek létszámának, nemek és ötéves korcsoportok szerinti bontását végeztük el.

Mindhárom esetben át kellett értékelni a közlésekben szereplő korcsoportok jelentését, mert a létszámösszegek vagy meghaladták a korcsoportok népességszámát, vagy "túlságosan" közel kerültek ahhoz. Ez legszembetűnőbben a nyugdíjas férfiaknál mutatkozott meg, ahol öt éves korcsoportonként 20–30 ezer fős többletek is adódnak a korcsoport népességszámához képest.

Számításainkból az derült ki, hogy a nyugdíjasok és a munkanélküliek adatait egy évvel fiatalabb életkorú népességre kell vonatkoztatni, tehát valójában a 21–25 évesnek összegzett munkanélküliek 20–24 évesek, a 60–64 éves nyugdíjasnak kimutatottak 59–63 évesek, legalábbis akkor, amikor a statisztikák az év elejére vonatkoznak. Az így értelmezett adatok sokkal inkább megfelelnek a statisztikai népességszámoknak, bár kisebb túlcsoportulások még így is előfordulnak.

Az iskolába járóknál a speciális születési intervallumok átszámítása jelent problémát, amit azonban a népesség megfelelő súlyozásával korrigálni lehetett.

A foglalkoztatottak, azon belül az aktív keresők kiinduló adatait a munkaerőfelvétel népességre felszorozott becslésének korrekciójával fogadtuk el. A korrekció lényege, hogy a 15–24 éves korcsoportban felfelé, idősebb életkorban lefelé kerekítettük az arányszámokat, valamint becsléssel kiszűrtük a felvételi összesítésekből a foglalkoztatott nyugdíjasokat.

A végső becslések kialakításakor szem előtt kellett tartanunk a munkavállalási koron kívüli aktív keresőket is, azonban a férfiaknál a létszámok még így is rendkívül alacsonyak lettek. Tekintetbe kellett vennünk továbbá az egyéb gazdaságilag nem aktív népességet is, amelynek csak létszámára van statisztikai becslés, kormegoszlására nincs. Viszont maradványként értelmezve ezt a kategóriát, helyenként elképzelhetetlenül alacsony népességszámok adódnak (gyakorlatilag nem hihető például, hogy a 30–39 éves férfiak közül mindössze pár száz fő kerüljön ebbe a kategóriába). Az aktív keresők és az egyéb kategóriába kerülők arányát az ilyen esetekben a korcsoportokon áthúzódo tendenciával és részben grafikus interpolációval becsültük meg.

A különböző forrásokból származó adatoknak a fent körvonalazott lépésekben, egymással és a népességszámokkal egy – a nyers adatoknál mindenképpen konzisztensebb – rendszerre transzformálásának végeredményeként kaptuk a túloldali táblázatot.

A táblázat arányainak változatlan alkalmazásával (az előreszámított népességszámnak az arányokkal történő szorzásával) kaptuk az első technikai előreszámítást, amelyre a kiadványban "változatlan korszerinti arányokon alapuló technikai előreszámítás" megnevezéssel hivatkozunk.

**A népesség aránya nemek, ötéves korcsoportok
és gazdasági aktivitás szerint, 1994 (százalék)**

Korcsoport	Aktív kereső	Gyermeket nevelő	Regisztrált munkanélküli	Nyugdíjas, járadékos	Tanuló	Egyéb	Összesen
Férfiak							
0-4						100.00	100.00
5-9					78.59	21.41	100.00
10-14					95.31	4.69	100.00
15-19	12.71		10.89	0.47	51.25	24.67	100.00
20-24	62.82	0.01	14.44	1.58	8.27	12.87	100.00
25-29	75.55	0.15	14.20	2.18	1.33	6.58	100.00
30-34	78.78	0.20	14.20	3.53		3.29	100.00
35-39	79.69	0.10	12.83	5.75		1.63	100.00
40-44	76.71	0.02	12.83	8.87		1.57	100.00
45-49	73.17	0.00	10.64	14.69		1.49	100.00
50-54	63.57		9.56	25.58		1.30	100.00
55-59	35.06		4.65	59.21		1.08	100.00
60-64	1.45		0.03	98.45		0.07	100.00
65-69	0.10			99.90		0.00	100.00
70-74	0.10			99.90		0.00	100.00
75-79	0.10			99.90		0.00	100.00
80-84	0.10			99.90		0.00	100.00
85-x	0.10			99.90		0.00	100.00
Összesen	39.49	0.03	7.59	23.18	17.26	12.45	100.00
Nők							
0-4						100.00	100.00
5-9					80.67	19.33	100.00
10-14					96.21	3.79	100.00
15-19	10.30	2.42	7.38	0.55	52.29	27.05	100.00
20-24	40.30	25.16	8.91	1.26	9.01	15.36	100.00
25-29	41.47	36.31	11.25	1.72	0.60	8.64	100.00
30-34	53.15	26.95	11.25	3.54		5.11	100.00
35-39	75.93	4.90	9.35	6.46		3.37	100.00
40-44	76.02	1.19	9.35	10.23		3.22	100.00
45-49	72.72	0.28	7.61	16.35		3.04	100.00
50-54	52.83		4.98	39.18		3.02	100.00
55-59	5.21		0.06	91.93		2.80	100.00
60-64	3.24		0.01	94.00		2.76	100.00
65-69	2.70			94.50		2.81	100.00
70-74	2.00			95.00		3.00	100.00
75-79	0.75			95.00		4.25	100.00
80-84	0.08			96.00		3.92	100.00
85-x				98.00		2.00	100.00
Összesen	29.39	6.09	4.74	31.72	15.42	12.64	100.00

A változó arányokat alkalmazó technikai előreszámítás hipotéziseinek konkretizálásához a változás végpontjában feltevésünk szerint érvényesülő arányokat becsültük, a közbeeső időpontokra történő számítások pedig lineáris, illetve exponenciális interpolációt alkalmaztunk. A becslés alapja a munkanélküliek esetében az 1993. januári korcsoportos kimutatás alapján számított arányok és az 1994. évi arányok különbsége, a nyugdíjasoknál és a tanulóknál pedig az 1994. évi arányok 1993. évi népességre történő alkalmazása, az így kapott létszám összevetése az 1993. évi tényleges létszámmal és ennek aránya az 1994. évi létszámhoz, mint a korcsoportokra alkalmazandó egységes szorzótényező. A hipotézisek szerint elérendő arányokat tartalmazzák a következő táblázatok.

A gazdasági aktivitási hipotézisek szerinti arányok

Férfiak

Korcsoport	Regisztrált munkanélküli 1998	Nyugdíjas, járadékos 1999	Tanuló 1999
0-4			
5-9			78.59
10-14			95.31
15-19	8.14	0.49	61.60
20-24	6.33	1.65	9.94
25-29	8.48	2.27	1.60
30-34	8.48	3.69	
35-39	9.93	6.01	
40-44	9.93	9.27	
45-49	7.37	15.34	
50-54	6.98	26.71	
55-59	1.40	61.83	
60-64	0.02	98.45	
65-69		99.90	
70-74		99.90	
75-79		99.90	
80-84		99.90	
85-x		99.90	

A gazdasági aktivitási hipotézisek szerinti arányok

Nők

Korcsoport	Regisztrált munkanélküli 1998	Nyugdíjas, járadékos 2005	Tanuló 1999
0-4			
5-9			80.67
10-14			96.21
15-19	6.43	0.55	62.45
20-24	8.13	1.26	10.76
25-29	8.10	1.72	0.72
30-34	8.10	3.54	
35-39	5.69	6.46	
40-44	5.69	10.23	
45-49	3.23	16.35	
50-54	0.95	39.18	
55-59	0.02	91.93	
60-64	0.00	98.45	
65-69		99.90	
70-74		99.90	
75-79		99.90	
80-84		99.90	
85-x		99.90	

A változó korszertinti arányokon alapuló előreszámítási változat számítása során tehát a népességszámokat a táblázatokban megjelölt előreszámítási évben és az után a táblázat arányaival, 1994 és a megjelölt évek között pedig lineáris, illetve exponenciális interpolációval számított arányokkal szoroztuk.

A számítások nemek és ötéves korcsoportok szerint készültek. A részletes táblázatokban a jobb áttekinthetőség érdekében összevontabb korcsoportokat és száz főre kerekített eredményeket közlünk. Emiatt az innen számított arányok csak hozzávetőlegesen egyeznek meg a ténylegesen alkalmazottakkal.

A kiadványban közölt keresleti számításban, előreszámításban (lásd összefoglaló táblák, 5.a és 5.b) abból indultunk ki, hogy az aktív keresők létszáma a jelenlegi szinten állandó marad és az e létszám megváltoztatására irányuló (demográfiai) hatások nem az aktív keresők, hanem a regisztrált munkanélküliek létszámának változásában fognak megjelenni.

Az összefoglaló táblázatokban és a részletes táblázatokban is szerepelnek a különböző demográfiai és gazdasági aktivitási függőségi, eltartási arányok.

A fiatalkori (demográfiai) függőségi arány a 0–14 évesek és a munkavállalási korú népesség (férfi: 15–59, nő: 15–54 éves) hányadosa. Az időskori (demográfiai) függőségi arány az időskorú (férfi: 60–x, nő: 55–x) népesség és a munkavállalási korú népesség hányadosa. A teljes (demográfiai) függőségi arány a fiatalkori és időskori arány összege.

A járadékos /gazdaságilag aktív arány a nyugdíjasok aránya a gazdaságilag aktív népességhez (aktív keresők, gyermeket nevelők, regisztrált munkanélküliek). A tanuló+egyéb / gazdaságilag aktív arány a tanulók és az egyéb gazdaságilag nem aktívak aránya a gazdaságilag aktívakhoz, míg a teljes eltartási arány a gazdaságilag nem aktív (nyugdíjas, tanuló, egyéb) és a gazdaságilag aktív népesség számának hányadosa.

A járadékos /aktív kereső arány a nyugdíjasok számának és az aktív keresők számának aránya. A tanuló+egyéb / aktív kereső arány a tanulók és az egyéb gazdaságilag nem aktívak aránya az aktív keresőkhöz, míg a gazdaságilag nem aktív / aktív kereső arány értelemszerűen a gazdaságilag nem aktív és az aktív kereső népesség számának hányadosa. A nem aktív keresők és az aktív keresők aránya pedig definíciószerűen a nem aktív keresők (gyermeknevelők, regisztrált munkanélküliek, nyugdíjasok, tanulók és egyéb gazdaságilag nem aktívak), valamint az aktív keresők számának hányadosa.

A munkanélküliségi ráta a regisztrált munkanélküliek és gazdaságilag aktív népesség (aktív keresők, gyermeknevelők, regisztrált munkanélküliek) számának százalékban kifejezett aránya, tehát a nevező nem tartalmazza a foglalkoztatott nyugdíjasokat, melyekre vonatkozóan előreszámítás nem készült.

Az Excel 4.0 táblázatkezelőre írt program külön számítja a nyugdíjasok, a munkanélküliek, a tanulók, a gyermeknevelők és aktív keresők előreszámítását, az egyéb gazdaságilag nem aktívak a népességszámból történő kivonással adódnak. A programok ilyen felépítése lehetővé teszi a kiadványban közöltekén kívül gyakorlatilag tetszőleges aktivitási forgatókönyvek lejátszását is.

**ÖSSZEFOGLALÓ TÁBLÁZATOK
ÉS ÁBRÁK**

1.a A népesség száma nemek és gazdasági aktivitás szerint, 1994-2010

Változatlan korszerinti arányokon alapuló technikai előreszámítás (ezer fő)

Naptári év (január)	Aktív kereső	Gyermeket nevelő	Regisztrált munkanélküli	Nyugdíjas, járadékos	Tanuló	Egyéb	Népesség összesen
Férfiak							
1994	1945.7	1.7	373.9	1142.0	850.3	613.8	4927.4
1995	1954.5	1.7	375.2	1139.3	828.2	613.8	4912.7
1996	1964.9	1.7	375.6	1136.3	808.2	612.3	4899.0
1997	1973.6	1.7	376.0	1131.5	792.5	611.6	4886.9
1998	1978.8	1.7	375.7	1128.0	778.1	613.3	4875.6
1999	1981.4	1.8	374.5	1125.6	767.5	614.3	4865.1
2000	1981.7	1.8	372.7	1125.4	759.2	614.4	4855.2
2005	1950.8	1.9	362.5	1125.0	755.0	604.0	4799.2
2010	1889.2	1.8	351.2	1135.5	769.4	567.5	4714.6
Nők							
1994	1574.4	326.2	254.0	1699.4	825.9	677.3	5357.2
1995	1577.4	331.0	254.3	1703.2	804.9	677.3	5348.1
1996	1580.6	336.8	254.5	1706.3	786.1	675.5	5339.8
1997	1582.6	342.2	254.4	1707.2	771.2	674.8	5332.4
1998	1579.3	347.5	253.8	1711.4	757.2	676.3	5325.5
1999	1575.2	351.6	252.8	1715.0	746.8	678.0	5319.4
2000	1567.3	356.7	251.6	1721.6	737.9	677.8	5312.9
2005	1523.6	358.8	245.5	1745.4	731.8	665.7	5270.8
2010	1473.0	332.3	235.9	1778.0	744.8	629.2	5193.2
Együtt							
1994	3520.1	327.9	627.9	2841.4	1676.2	1291.1	10284.6
1995	3531.9	332.7	629.5	2842.5	1633.1	1291.1	10260.8
1996	3545.5	338.5	630.1	2842.6	1594.3	1287.8	10238.8
1997	3556.2	343.9	630.4	2838.7	1563.7	1286.4	10219.3
1998	3558.1	349.2	629.5	2839.4	1535.3	1289.6	10201.1
1999	3556.6	353.4	627.3	2840.6	1514.3	1292.3	10184.5
2000	3549.0	358.5	624.3	2847.0	1497.1	1292.2	10168.1
2005	3474.4	360.7	608.0	2870.4	1486.8	1269.7	10070.0
2010	3362.2	334.1	587.1	2913.5	1514.2	1196.7	9907.8

1.b A népesség száma nemek és gazdasági aktivitás szerint, 1994-2010

Változó korszerinti arányokon alapuló technikai előreszámítás (ezer fő)

Naptári év (január)	Aktív kereső	Gyermekek nevelő	Regisztrált munkanélküli	Nyugdíjas, járadékos	Tanuló	Egyéb	Népesség összesen
------------------------	-----------------	---------------------	-----------------------------	-------------------------	--------	-------	----------------------

Férfiak

1994	1945.7	1.7	373.9	1142.0	850.3	613.8	4927.4
1995	1984.3	1.7	335.5	1142.1	833.9	615.2	4912.7
1996	2018.7	1.7	300.4	1142.2	824.0	612.0	4899.0
1997	2046.5	1.7	269.2	1142.2	817.5	609.8	4886.9
1998	2068.6	1.7	240.9	1142.3	813.0	609.1	4875.6
1999	2065.1	1.8	239.2	1142.1	812.4	604.5	4865.1
2000	2066.3	1.8	237.4	1142.1	802.1	605.5	4855.2
2005	2033.5	1.9	232.5	1142.1	794.1	595.1	4799.2
2010	1967.8	1.8	226.0	1152.9	807.8	558.3	4714.6

Nők

1994	1574.4	326.2	254.0	1699.4	825.9	677.3	5357.2
1995	1598.3	331.0	227.1	1708.2	809.9	673.6	5348.1
1996	1616.5	336.8	204.6	1716.4	800.6	664.9	5339.8
1997	1630.7	342.2	185.6	1722.4	794.1	657.4	5332.4
1998	1636.1	347.5	168.8	1731.6	789.9	651.6	5325.5
1999	1626.3	351.6	167.7	1740.2	789.0	644.6	5319.4
2000	1617.3	356.7	166.5	1751.9	778.2	642.3	5312.9
2005	1566.8	358.8	160.3	1801.3	768.4	615.2	5270.8
2010	1512.1	332.3	155.0	1833.9	780.7	579.2	5193.2

Együtt

1994	3520.1	327.9	627.9	2841.4	1676.2	1291.1	10284.6
1995	3582.6	332.7	562.6	2850.3	1643.8	1288.8	10260.8
1996	3635.2	338.5	505.0	2858.6	1624.6	1276.9	10238.8
1997	3677.2	343.9	454.8	2864.6	1611.6	1267.2	10219.3
1998	3704.7	349.2	409.7	2873.9	1602.9	1260.7	10201.1
1999	3691.4	353.4	406.9	2882.3	1601.4	1249.1	10184.5
2000	3683.6	358.5	403.9	2894.0	1580.3	1247.8	10168.1
2005	3600.3	360.7	392.8	2943.4	1562.5	1210.3	10070.0
2010	3479.9	334.1	381.0	2986.8	1588.5	1137.5	9907.8

2.a A népesség aránya nemek és gazdasági aktivitás szerint, 1994-2010

Változatlan korszerinti arányokon alapuló technikai előreszámítás (százalék)

Naptári év (január)	Aktív kereső	Gyermekek nevelő	Regisztrált munkanélküli	Nyugdíjas, járadékos	Tanuló	Egyéb	Népesség összesen
Férfiak							
1994	39.5		7.6	23.2	17.3	12.4	100.0
1995	39.8		7.6	23.2	16.9	12.5	100.0
1996	40.1		7.7	23.2	16.5	12.5	100.0
1997	40.4		7.7	23.2	16.2	12.5	100.0
1998	40.6		7.7	23.1	16.0	12.6	100.0
1999	40.7		7.7	23.1	15.8	12.7	100.0
2000	40.8		7.7	23.2	15.6	12.7	100.0
2005	40.6		7.6	23.4	15.7	12.7	100.0
2010	40.1		7.4	24.1	16.3	12.1	100.0
Nők							
1994	29.4	6.1	4.7	31.7	15.4	12.7	100.0
1995	29.5	6.2	4.8	31.8	15.1	12.6	100.0
1996	29.6	6.3	4.8	32.0	14.7	12.6	100.0
1997	29.7	6.4	4.8	32.0	14.5	12.6	100.0
1998	29.7	6.5	4.8	32.1	14.2	12.7	100.0
1999	29.6	6.6	4.8	32.2	14.0	12.8	100.0
2000	29.5	6.7	4.7	32.4	13.9	12.8	100.0
2005	28.9	6.8	4.7	33.1	13.9	12.6	100.0
2010	28.4	6.4	4.5	34.2	14.3	12.2	100.0
Együtt							
1994	34.2	3.2	6.1	27.6	16.3	12.6	100.0
1995	34.4	3.2	6.1	27.7	15.9	12.7	100.0
1996	34.6	3.3	6.2	27.8	15.6	12.5	100.0
1997	34.8	3.4	6.2	27.8	15.3	12.5	100.0
1998	34.9	3.4	6.2	27.8	15.1	12.6	100.0
1999	34.9	3.5	6.2	27.9	14.9	12.6	100.0
2000	34.9	3.5	6.1	28.0	14.7	12.8	100.0
2005	34.5	3.6	6.0	28.5	14.8	12.6	100.0
2010	33.9	3.4	5.9	29.4	15.3	12.1	100.0

2.b A népesség aránya nemek és gazdasági aktivitás szerint, 1994-2010

Változó korszerinti arányokon alapuló technikai előreszámítás (százalék)

Naptári év (január)	Aktív kereső	Gyermekek nevelő	Regisztrált munkanélküli	Nyugdíjas, járadékos	Tanuló	Egyéb	Népesség összesen
------------------------	-----------------	---------------------	-----------------------------	-------------------------	--------	-------	----------------------

Férfiak

1994	39.5		7.6	23.2	17.3	12.4	100.0
1995	40.4		6.8	23.2	17.0	12.6	100.0
1996	41.2		6.1	23.3	16.8	12.6	100.0
1997	41.9		5.5	23.4	16.7	12.5	100.0
1998	42.4		4.9	23.4	16.7	12.6	100.0
1999	42.4		4.9	23.5	16.7	12.5	100.0
2000	42.6		4.9	23.5	16.5	12.5	100.0
2005	42.4		4.8	23.8	16.5	12.5	100.0
2010	41.7		4.8	24.5	17.1	11.9	100.0

Nők

1994	29.4	6.1	4.7	31.7	15.4	12.7	100.0
1995	29.9	6.2	4.2	31.9	15.1	12.7	100.0
1996	30.3	6.3	3.8	32.1	15.0	12.5	100.0
1997	30.6	6.4	3.5	32.3	14.9	12.3	100.0
1998	30.7	6.5	3.2	32.5	14.8	12.3	100.0
1999	30.6	6.6	3.2	32.7	14.8	12.1	100.0
2000	30.4	6.7	3.1	33.0	14.6	12.2	100.0
2005	29.7	6.8	3.0	34.2	14.6	11.7	100.0
2010	29.1	6.4	3.0	35.3	15.0	11.2	100.0

Együtt

1994	34.2	3.2	6.1	27.6	16.3	12.6	100.0
1995	34.9	3.2	5.5	27.8	16.0	12.6	100.0
1996	35.5	3.3	4.9	27.9	15.9	12.5	100.0
1997	36.0	3.4	4.5	28.0	15.8	12.3	100.0
1998	36.3	3.4	4.0	28.2	15.7	12.4	100.0
1999	36.2	3.5	4.0	28.3	15.7	12.3	100.0
2000	36.2	3.5	4.0	28.5	15.5	12.3	100.0
2005	35.8	3.6	3.9	29.2	15.5	12.0	100.0
2010	35.1	3.4	3.8	30.1	16.0	11.6	100.0

3.a Létszámváltozás 1994-hez képest nemek és gazdasági aktivitás szerint

Változatlan korszerinti arányokon alapuló technikai előreszámítás (ezer fő)

Naptári év (január)	Aktív kereső	Gyermeket nevelő	Regisztrált munkanélküli	Nyugdíjas, járadékos	Tanuló	Egyéb	Népesség összesen
Férfiak							
1995	8.8		1.3	-2.7	-22.1		-14.7
1996	19.2		1.7	-5.7	-42.1	-1.5	-28.4
1997	27.9		2.1	-10.5	-57.8	-2.2	-40.5
1998	33.1		1.8	-14.0	-72.2	-0.5	-51.8
1999	35.7	0.1	0.6	-16.4	-82.8	0.5	-62.3
2000	36.0	0.1	-1.2	-16.6	-91.1	0.6	-72.2
2005	5.1	0.2	-11.4	-17.0	-95.3	-9.8	-128.2
2010	-56.5	0.1	-22.7	-6.5	-80.9	-46.3	-212.8
Nők							
1995	3.0	4.8	0.3	3.8	-21.0		-9.1
1996	6.2	10.6	0.5	6.9	-39.8	-1.8	-17.4
1997	8.2	16.0	0.4	7.8	-54.7	-2.5	-24.8
1998	4.9	21.3	-0.2	12.0	-68.7	-1.0	-31.7
1999	0.8	25.4	-1.2	15.6	-79.1	0.7	-37.8
2000	-7.1	30.5	-2.4	22.2	-88.0	0.5	-44.3
2005	-50.8	32.6	-8.5	46.0	-94.1	-11.6	-86.4
2010	-101.4	6.1	-18.1	78.6	-81.1	-48.1	-164.0
Együtt							
1995	11.8	4.8	1.6	1.1	-43.1		-23.8
1996	25.4	10.6	2.2	1.2	-81.9	-3.3	-45.8
1997	36.1	16.0	2.5	-2.7	-112.5	-4.7	-65.3
1998	38.0	21.3	1.6	-2.0	-140.9	-1.5	-83.5
1999	36.5	25.5	-0.6	-0.8	-161.9	1.2	-100.1
2000	28.9	30.6	-3.6	5.6	-179.1	1.1	-116.5
2005	-45.7	32.8	-19.9	29.0	-189.4	-21.4	-214.6
2010	-157.9	6.2	-40.8	72.1	-162.0	-94.4	-376.8

3.b Létszámváltozás 1994-hez képest nemek és gazdasági aktivitás szerint

Változó korszerinti arányokon alapuló technikai előreszámítás (ezer fő)

Naptári év (január)	Aktív kereső	Gyermekek nevelő	Regisztrált munkanélküli	Nyugdíjas, járadékos	Tanuló	Egyéb	Népesség összesen
------------------------	-----------------	---------------------	-----------------------------	-------------------------	--------	-------	----------------------

Férfiak

1995	38.6		-38.4	0.1	-16.4	1.4	-14.7
1996	73.0		-73.5	0.2	-26.3	-1.8	-28.4
1997	100.8		-104.7	0.2	-32.8	-4.0	-40.5
1998	122.9		-133.0	0.3	-37.3	-4.7	-51.8
1999	119.4	0.1	-134.7	0.1	-37.9	-9.3	-62.3
2000	120.6	0.1	-136.5	0.1	-48.2	-8.3	-72.2
2005	87.8	0.2	-141.4	0.1	-56.2	-18.7	-128.2
2010	22.1	0.1	-147.9	10.9	-42.5	-55.5	-212.8

Nők

1995	23.9	4.8	-26.9	8.8	-16.0	-3.7	-9.1
1996	42.1	10.6	-49.4	17.0	-25.3	-12.4	-17.4
1997	56.3	16.0	-68.4	23.0	-31.8	-19.9	-24.8
1998	61.7	21.3	-85.2	32.2	-36.0	-25.7	-31.7
1999	51.9	25.4	-86.3	40.8	-36.9	-32.7	-37.8
2000	42.9	30.5	-87.5	52.5	-47.7	-35.0	-44.3
2005	-7.6	32.6	-93.7	101.9	-57.5	-62.1	-86.4
2010	-62.3	6.1	-99.0	134.5	-45.2	-98.1	-164.0

Együtt

1995	62.5	4.8	-65.3	8.9	-32.4	-2.3	-23.8
1996	115.1	10.6	-122.9	17.2	-51.6	-14.2	-45.8
1997	157.1	16.0	-173.1	23.2	-64.6	-23.9	-65.3
1998	184.6	21.3	-218.2	32.5	-73.3	-30.4	-83.5
1999	171.3	25.5	-221.0	40.9	-74.8	-42.0	-100.1
2000	163.5	30.6	-224.0	52.6	-95.9	-43.3	-116.5
2005	80.2	32.8	-235.1	102.0	-113.7	-80.8	-214.6
2010	-40.2	6.2	-246.9	145.4	-87.7	-153.6	-376.8

4.a Demográfiai és gazdasági aktivitási függőségi arányok
 Változatlan korszerinti arányokon alapuló technikai előreszámítás

Naptári év (január)	Nem munkavállalási korúak és a munkavállalási korúak aránya	Gazdaságilag nem aktívak és a gazdaságilag aktívak aránya	Nem aktív keresők és az aktív keresők aránya	Munkanélkü- liségi ráta (%)
Férfiak				
1994	0.56	1.12	1.53	16.1
1995	0.55	1.11	1.51	16.1
1996	0.55	1.09	1.49	16.0
1997	0.54	1.08	1.48	16.0
1998	0.54	1.07	1.46	15.9
1999	0.54	1.06	1.46	15.9
2000	0.55	1.06	1.45	15.8
2005	0.56	1.07	1.46	15.7
2010	0.57	1.10	1.50	15.7
Nők				
1994	0.84	1.50	2.40	11.8
1995	0.83	1.49	2.39	11.8
1996	0.83	1.47	2.38	11.7
1997	0.83	1.46	2.37	11.7
1998	0.84	1.46	2.37	11.6
1999	0.84	1.46	2.38	11.6
2000	0.85	1.46	2.39	11.6
2005	0.88	1.49	2.46	11.5
2010	0.94	1.56	2.53	11.6
Együtt				
1994	0.69	1.30	1.92	14.0
1995	0.69	1.28	1.91	14.0
1996	0.68	1.27	1.89	14.0
1997	0.68	1.26	1.87	13.9
1998	0.68	1.25	1.87	13.9
1999	0.69	1.24	1.86	13.8
2000	0.69	1.24	1.87	13.8
2005	0.72	1.27	1.90	13.7
2010	0.75	1.31	1.95	13.7

4.b Demográfiai és gazdasági aktivitási függőségi arányok

Változó korszerinti arányokon alapuló technikai előreszámítás

Naptári év (január)	Nem munkavállalási korúak és a munkavállalási korúak aránya	Gazdaságilag nem aktívak és a gazdaságilag aktívak aránya	Nem aktív keresők és az aktív keresők aránya	Munkanélkü- liségi ráta (%)
Férfiak				
1994	0.56	1.12	1.53	16.1
1995	0.55	1.12	1.48	14.5
1996	0.55	1.11	1.43	12.9
1997	0.54	1.11	1.39	11.6
1998	0.54	1.11	1.36	10.4
1999	0.54	1.11	1.36	10.4
2000	0.55	1.11	1.35	10.3
2005	0.56	1.12	1.36	10.3
2010	0.57	1.15	1.40	10.3
Nők				
1994	0.84	1.50	2.40	11.8
1995	0.83	1.49	2.35	10.5
1996	0.83	1.49	2.30	9.5
1997	0.83	1.48	2.27	8.6
1998	0.84	1.49	2.25	7.8
1999	0.84	1.49	2.27	7.8
2000	0.85	1.49	2.29	7.8
2005	0.88	1.54	2.36	7.7
2010	0.94	1.61	2.43	7.8
Együtt				
1994	0.69	1.30	1.92	14.0
1995	0.69	1.29	1.86	12.6
1996	0.68	1.29	1.82	11.3
1997	0.68	1.28	1.78	10.2
1998	0.68	1.29	1.75	9.2
1999	0.69	1.29	1.76	9.1
2000	0.69	1.29	1.76	9.1
2005	0.72	1.31	1.80	9.0
2010	0.75	1.36	1.85	9.1

**5.a A munkanélküliek lehetséges száma
az aktív keresők feltételezett állandó létszáma esetén**
Változatlan korszerinti arányokon alapuló technikai előreszámítás (ezer fő)

Naptári év (január)	Aktív keresők feltételezett állandó száma (1994. évi létszám)	Előreszámított aktív kereső és regisztrált munkanélküli	Regisztrált munkanélküliek lehetséges száma
	(a)	(b)	(b)-(a)

Férfiak

1995	1945.7	2329.7	384.0
1996	1945.7	2340.5	394.8
1997	1945.7	2349.6	403.9
1998	1945.7	2354.5	408.8
1999	1945.7	2355.9	410.2
2000	1945.7	2354.4	408.7
2005	1945.7	2313.3	367.6
2010	1945.7	2240.4	294.7

Nők

1995	1574.4	1831.7	257.3
1996	1574.4	1835.1	260.7
1997	1574.4	1837.0	262.6
1998	1574.4	1833.1	258.7
1999	1574.4	1828.0	253.6
2000	1574.4	1818.9	244.5
2005	1574.4	1769.1	194.7
2010	1574.4	1708.9	134.5

Együtt

1995	3520.1	4161.4	641.3
1996	3520.1	4175.6	655.5
1997	3520.1	4186.6	666.5
1998	3520.1	4187.6	667.5
1999	3520.1	4183.9	663.8
2000	3520.1	4173.3	653.2
2005	3520.1	4082.4	562.3
2010	3520.1	3949.3	429.2

Megjegyzés:

lehetséges munkanélküli = előreszámított munkanélküli + aktív keresők létszámának eltérése az 1994. évi létszámtól

**5.b A munkanélküliek lehetséges száma
az aktív keresők feltételezett állandó létszáma esetén**

Változó korszerinti arányokon alapuló technikai előreszámítás (ezer fő)

Naptári év (január)	Aktív keresők feltételezett állandó száma (1994. évi létszám)	Előreszámított aktív kereső és regisztrált munkanélküli	Regisztrált munkanélküliek lehetséges száma
	(a)	(b)	(b)-(a)

Férfiak

1995	1945.7	2319.8	374.1
1996	1945.7	2319.1	373.4
1997	1945.7	2315.7	370.0
1998	1945.7	2309.5	363.8
1999	1945.7	2304.3	358.6
2000	1945.7	2303.7	358.0
2005	1945.7	2266.0	320.3
2010	1945.7	2193.8	248.1

Nők

1995	1574.4	1825.4	251.0
1996	1574.4	1821.1	246.7
1997	1574.4	1816.3	241.9
1998	1574.4	1804.9	230.5
1999	1574.4	1794.0	219.6
2000	1574.4	1783.8	209.4
2005	1574.4	1727.1	152.7
2010	1574.4	1667.1	92.7

Együtt

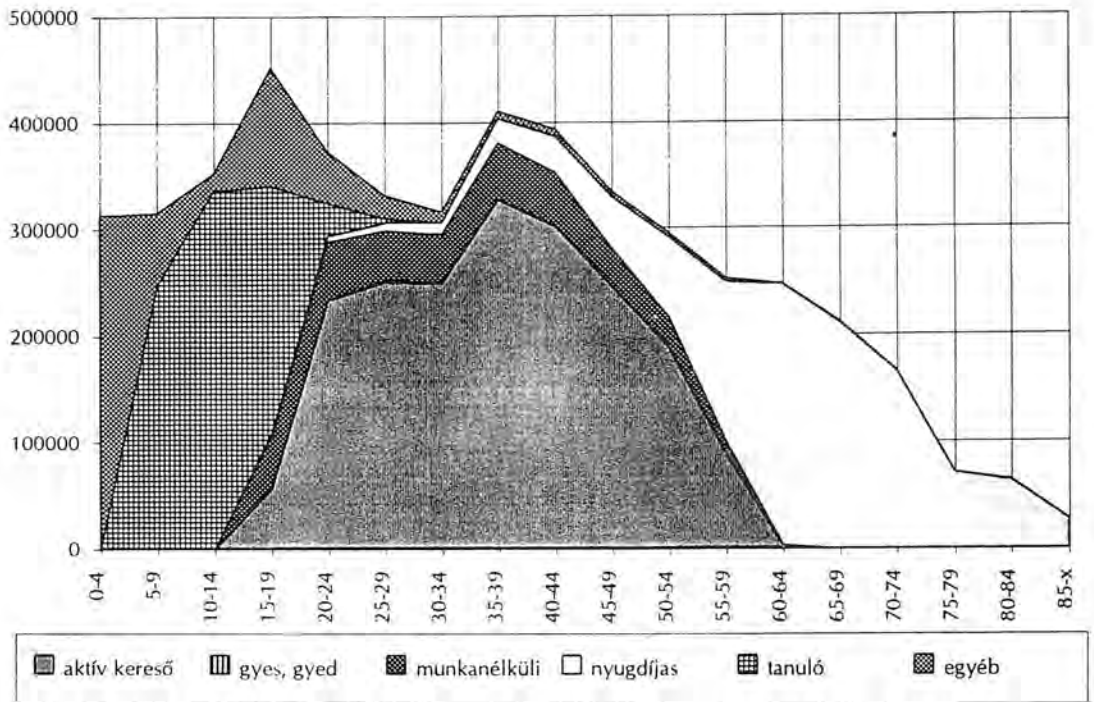
1995	3520.1	4145.2	625.1
1996	3520.1	4140.2	620.1
1997	3520.1	4132.0	611.9
1998	3520.1	4114.4	594.3
1999	3520.1	4098.3	578.2
2000	3520.1	4087.5	567.4
2005	3520.1	3993.1	473.0
2010	3520.1	3860.9	340.8

Megjegyzés:

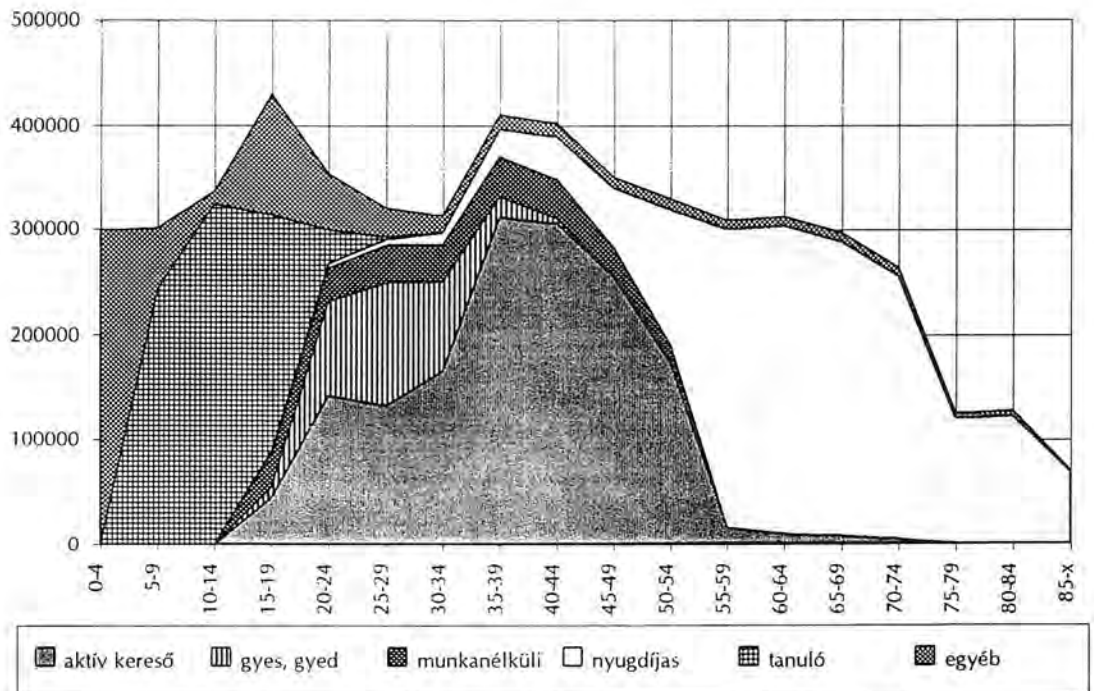
lehetséges munkanélküli = előreszámított munkanélküli + aktív keresők létszámának eltérése az 1994. évi létszámtól

I. A népesség száma korcsoport és gazdasági aktivitás szerint, 1994

Férfiak

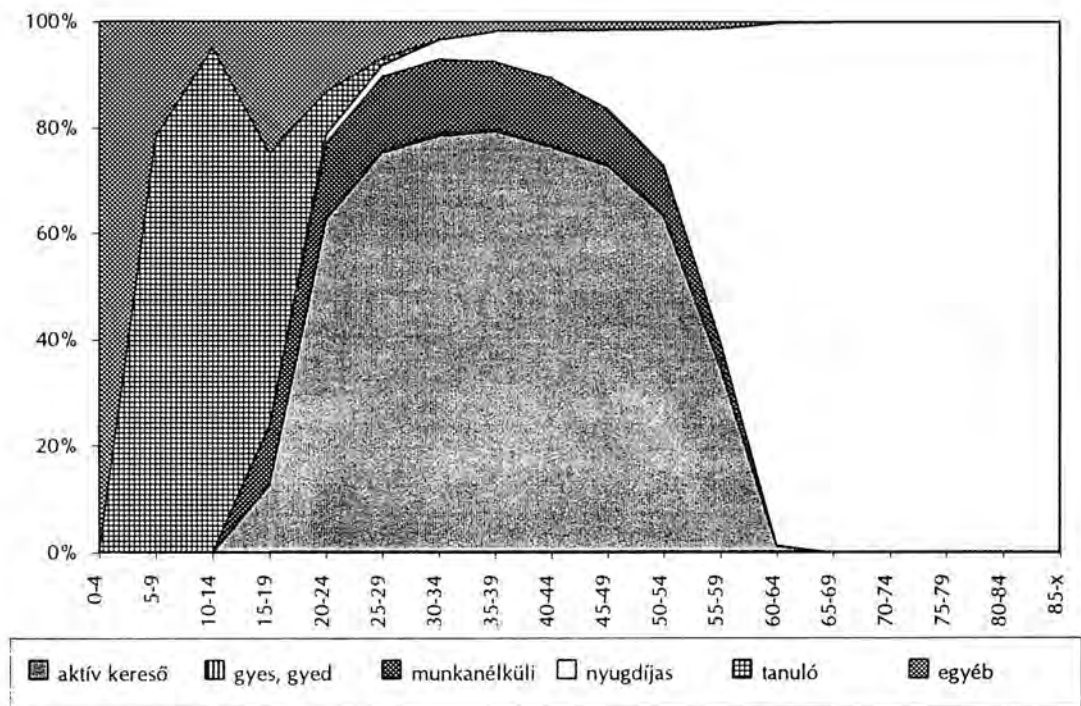


Nők

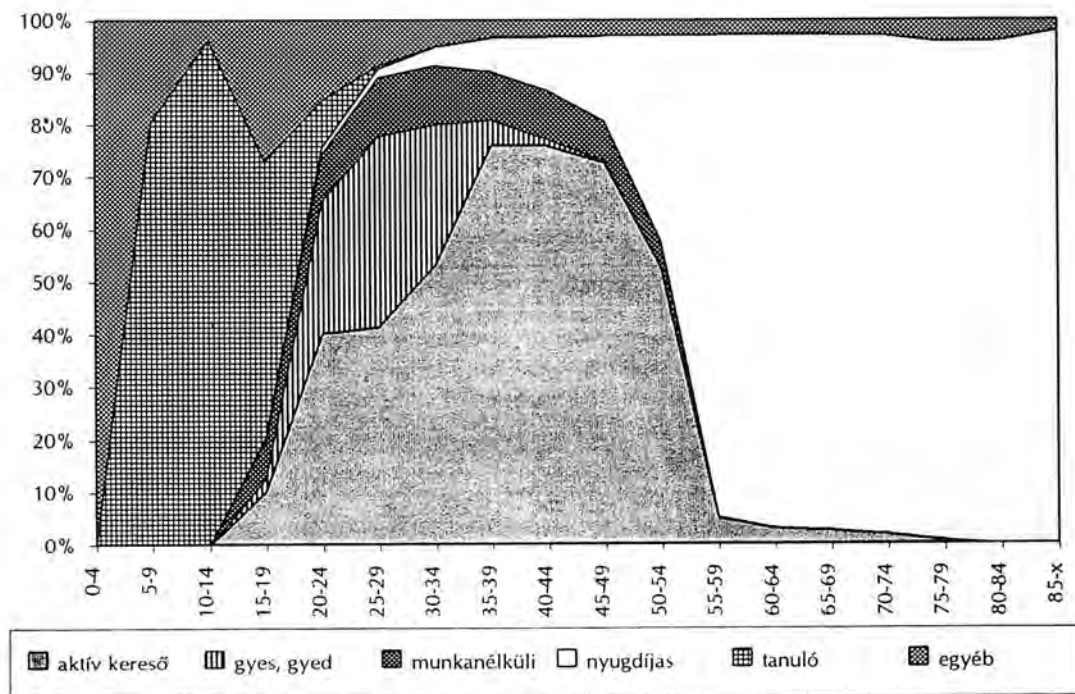


II. A népesség aránya korcsoport és gazdasági aktivitás szerint, 1994

Férfiak



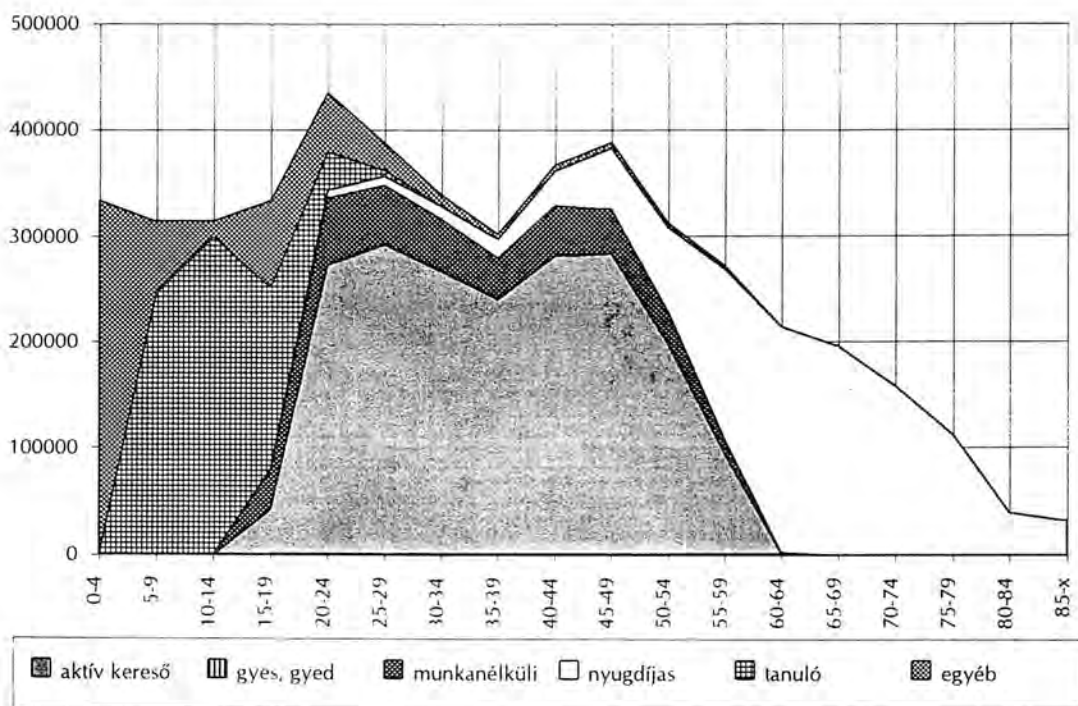
Nők



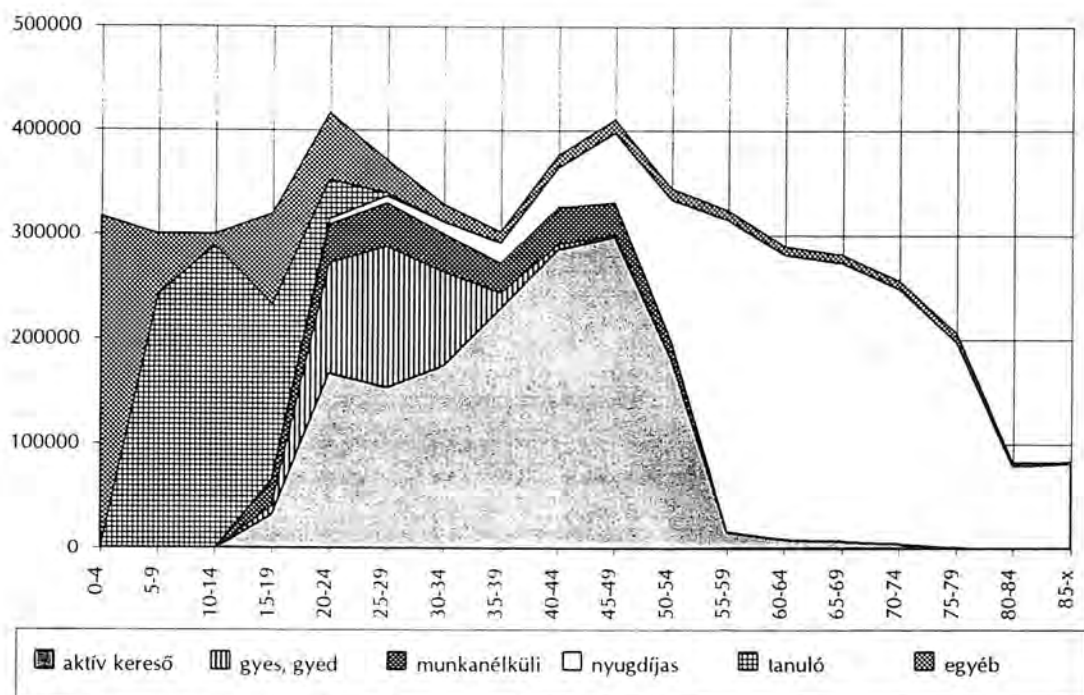
III. a A népesség száma korcsoport és gazdasági aktivitás szerint, 2000

Változatlan korszerti arányokon alapuló technikai előreszámítás

Férfiak



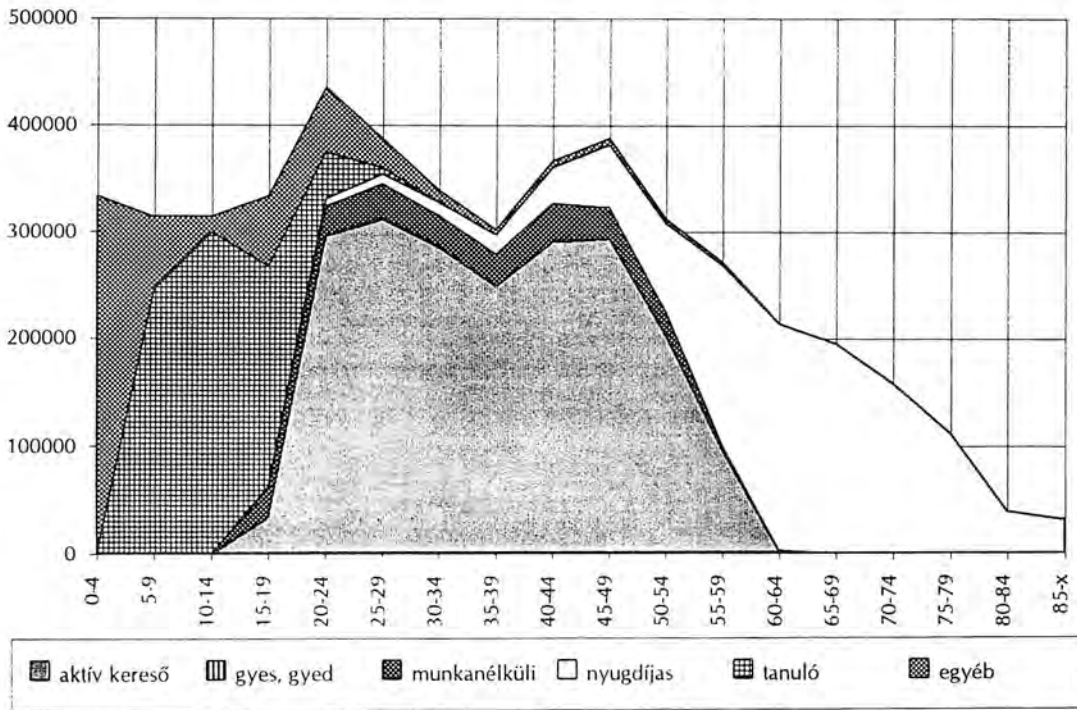
Nők



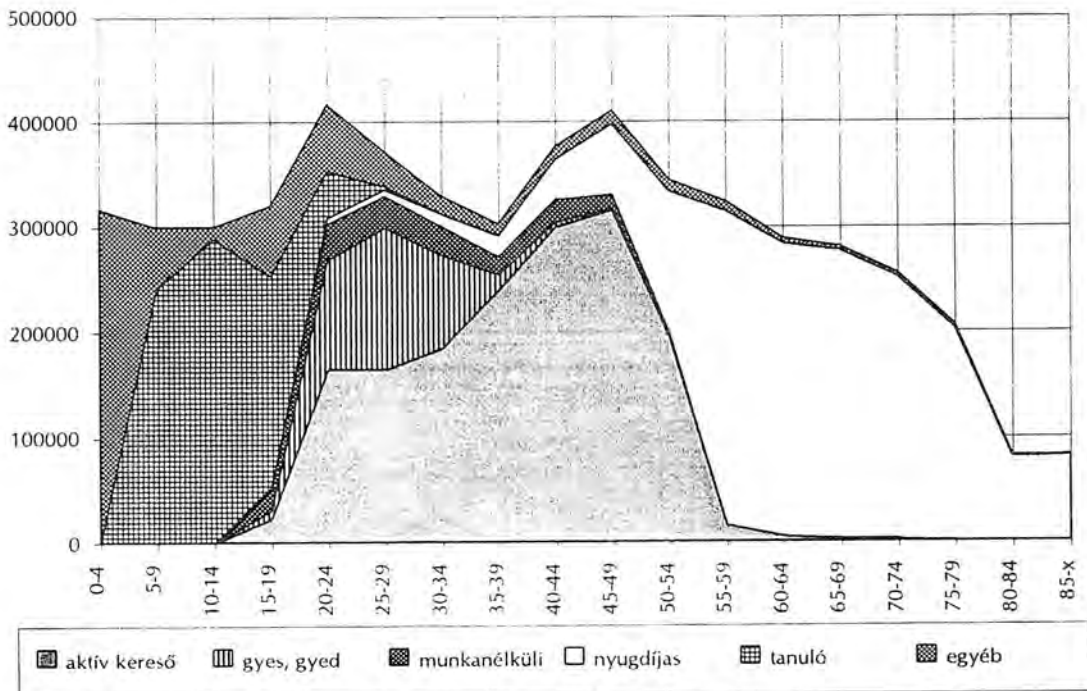
III.b A népesség száma korcsoport és gazdasági aktivitás szerint, 2000

Változó korszerinti arányokon alapuló technikai előreszámítás

Férfiak

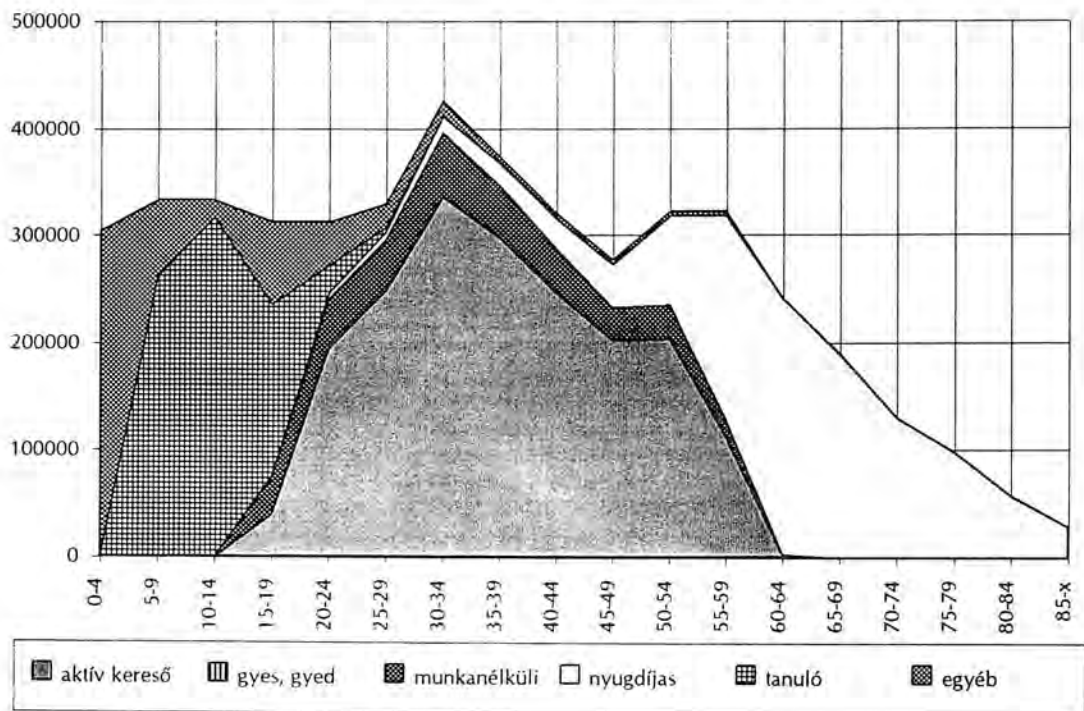


Nők

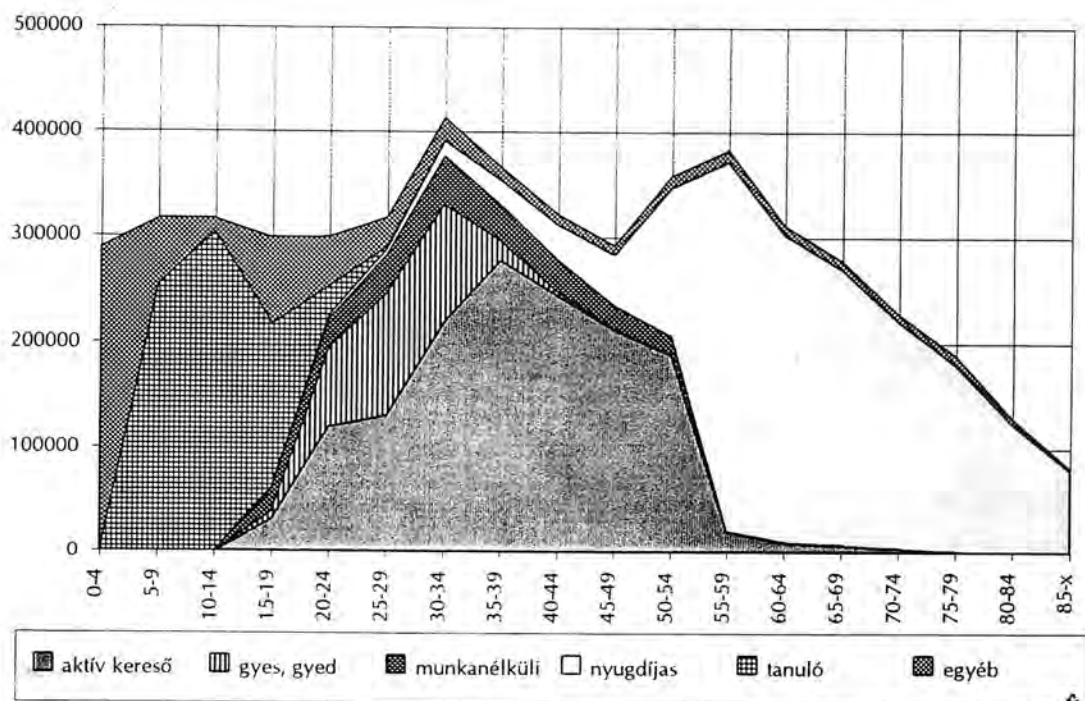


IV.a A népesség száma korcsoport és gazdasági aktivitás szerint, 2010
 Változatlan korszerinti arányokon alapuló technikai előszámítás

Férfiak



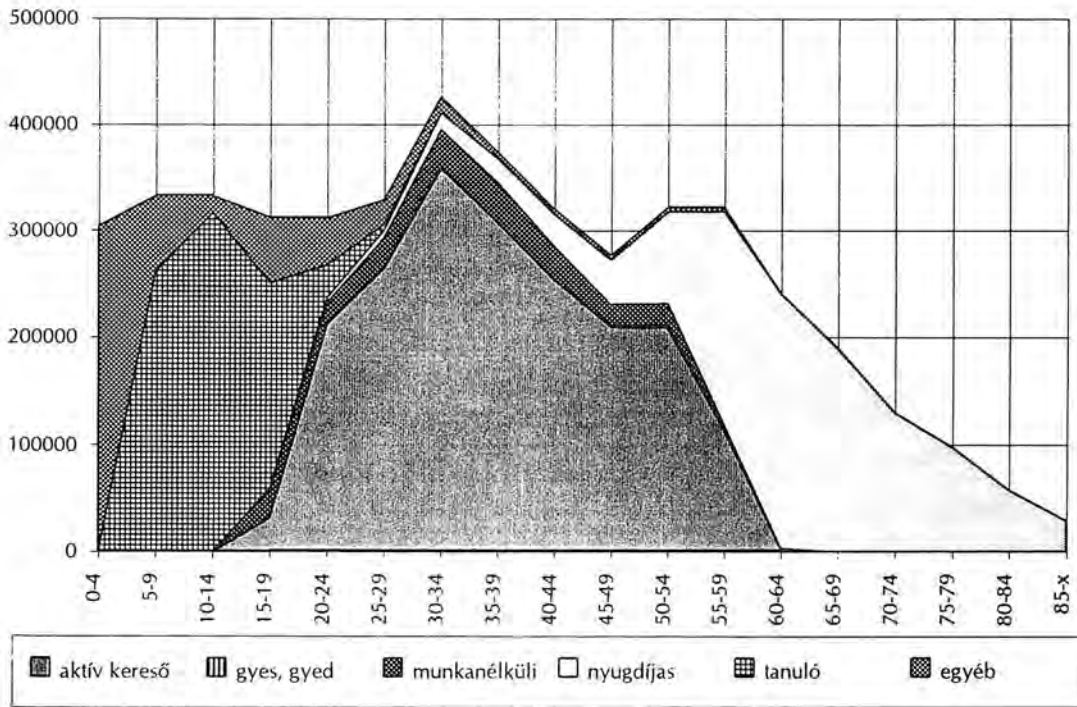
Nők



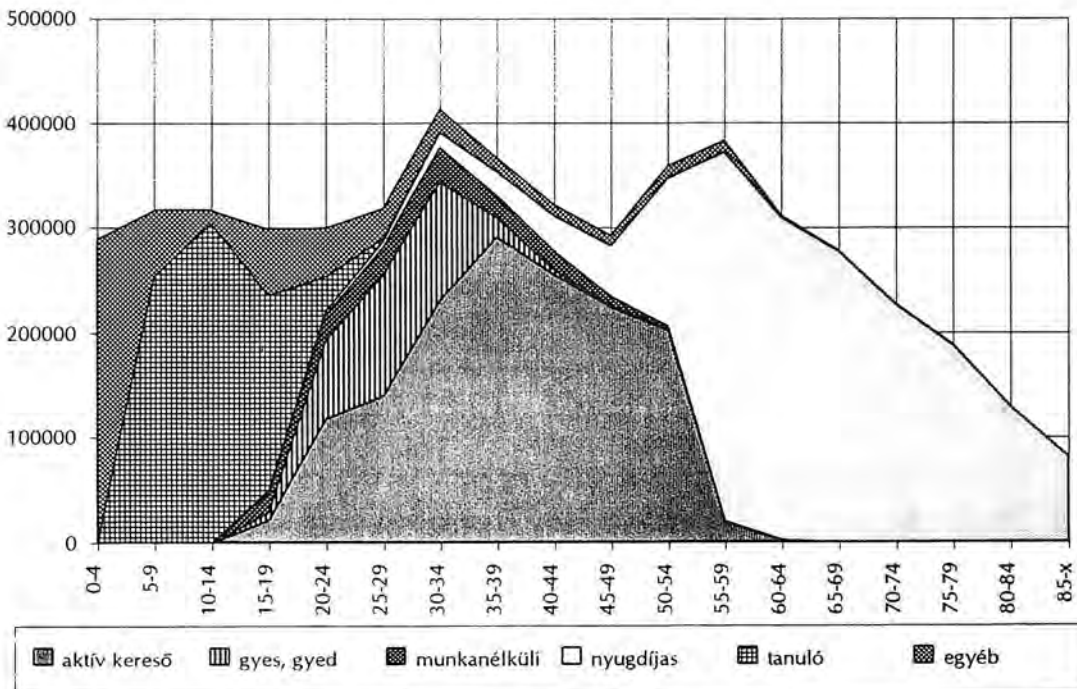
IV.b A népesség száma korcsoport és gazdasági aktivitás szerint, 2010

Változó korszerinti arányokon alapuló technikai előreszámítás

Férfiak



Nők



RÉSZLETES TÁBLÁZATOK

I.

**A GAZDASÁGI AKTIVITÁS
VÁLTOZATLAN KORSZERINTI ARÁNYOKON ALAPULÓ
TECHNIKAI ELŐRESZÁMÍTÁSA, 1994–2010**

Gazdasági aktivitás

1994 I. 1.

Korcsoport	Aktív kereső	Gyermekeket nevelő	Regisztrált munkanélküli	Nyugdíjas, járadékos	Tanuló	Egyéb	Népesség összesen
Férfiak							
0-14					583.3	397.0	980.3
15-19	57.5		49.3	2.1	231.8	111.7	452.4
20-24	233.9	0.1	53.8	5.9	30.8	47.9	372.4
25-29	250.7	0.5	47.1	7.2	4.4	22.0	331.9
30-39	576.4	1.0	97.6	34.8		17.1	726.9
40-49	546.9	0.1	86.1	84.1		11.2	728.4
50-54	187.8		28.2	75.6		3.8	295.4
55-59	88.4		11.7	149.3		2.8	252.2
60-69	3.8		0.1	454.5		0.2	458.6
70 és több	0.3			328.5		0.1	328.9
Összesen	1945.7	1.7	373.9	1142.0	850.3	613.8	4927.4
Ebből 15-59 éves	1941.6	1.7	373.8	359.0	267.0	216.5	3159.6
Nők							
0-14					567.1	369.8	936.9
15-19	44.3	10.4	31.7	2.4	225.0	116.5	430.3
20-24	142.8	89.1	31.6	4.5	31.9	54.4	354.3
25-29	132.9	116.4	36.1	5.5	1.9	27.7	320.5
30-39	478.2	104.5	73.6	37.6		29.9	723.8
40-49	561.5	5.8	64.4	98.6		23.5	753.8
50-54	174.2		16.4	129.2		10.0	329.8
55-59	16.1		0.2	284.1		8.7	309.1
60-69	18.1			574.7		17.1	609.9
70 és több	6.3			562.8		19.7	588.8
Összesen	1574.4	326.2	254.0	1699.4	825.9	677.3	5357.2
Ebből 15-54 éves	1533.9	326.2	253.8	277.8	258.8	262.0	2912.5
Együtt							
0-14					1150.4	766.8	1917.2
15-19	101.8	10.4	81.0	4.5	456.8	228.2	882.7
20-24	376.7	89.2	85.4	10.4	62.7	102.3	726.7
25-29	383.6	116.9	83.2	12.7	6.3	49.7	652.4
30-39	1054.6	105.5	171.2	72.4		47.0	1450.7
40-49	1108.4	5.9	150.5	182.7		34.7	1482.2
50-54	362.0		44.6	204.8		13.8	625.2
55-59	104.5		11.9	433.4		11.5	561.3
60-69	21.9		0.1	1029.2		17.3	1068.5
70 és több	6.6			891.3		19.8	917.7
Összesen	3520.1	327.9	627.9	2841.4	1676.2	1291.1	10284.6
15-59 éves férfi és 15-54 éves nő	3475.5	327.9	627.6	636.8	525.8	478.5	6072.1

(folytatás)

Korcsoport	Aktív kereső	Gyermekek nevelő	Regisztrált munkanélküli	Nyugdíjas, járadékos	Tanuló	Egyéb	Népesség összesen
------------	--------------	------------------	--------------------------	----------------------	--------	-------	-------------------

Együtt a népesség összesen százalékában

0-14					60.0	40.0	100.0
15-19	11.5	1.2	9.2	0.5	51.8	25.8	100.0
20-24	51.8	12.3	11.8	1.4	8.6	14.1	100.0
25-29	58.8	17.9	12.8	1.9	1.0	7.6	100.0
30-39	72.7	7.3	11.8	5.0		3.2	100.0
40-49	74.8	0.4	10.2	12.3		2.3	100.0
50-54	57.9		7.1	32.8		2.2	100.0
55-59	18.6		2.1	77.2		2.1	100.0
60-69	2.0			96.3		1.7	100.0
70 és több	0.7			97.1		2.2	100.0
Összesen	34.2	3.2	6.1	27.6	16.3	12.6	100.0
15-59 éves férfi és 15-54 éves nő	57.2	5.4	10.3	10.5	8.7	7.9	100.0

Együtt a kategória összesen százalékában

0-14					68.6	59.5	18.6
15-19	2.9	3.2	12.9	0.2	27.3	17.7	8.6
20-24	10.7	27.2	13.6	0.4	3.7	7.9	7.1
25-29	10.9	35.6	13.3	0.4	0.4	3.8	6.3
30-39	30.0	32.2	27.2	2.5		3.6	14.1
40-49	31.4	1.8	24.0	6.4		2.7	14.4
50-54	10.3		7.1	7.2		1.1	6.1
55-59	3.0		1.9	15.3		0.9	5.5
60-69	0.6			36.2		1.3	10.4
70 és több	0.2			31.4		1.5	8.9
Összesen	100.0	100.0	100.0	100.0	100.0	100.0	100.0
15-59 éves férfi és 15-54 éves nő	98.7	100.0	100.0	22.4	31.4	37.1	59.0

Demográfiai és gazdasági aktivitási függőségi arányok

	Férfiak	Nők	Együtt
Fiatalkori függőségi arány	0,31	0.32	0.32
Időskori függőségi arány	0.25	0.52	0.38
Teljes függőségi arány	0.56	0.84	0.69
Járadékos / gazdaságilag aktív	0.49	0.80	0.63
Tanuló + egyéb / gazd. aktív	0.63	0.70	0.66
Teljes eltartási arány	1.12	1.50	1.30
Járadékos / aktív kereső	0.59	1.08	0.81
Tanuló + egyéb / aktív kereső	0.75	0.95	0.84
Gazd. nem aktív / aktív kereső	1.34	2.03	1.65
Nem aktív kereső / aktív kereső	1.53	2.40	1.92
Munkanélküliségi ráta (%)	16.1	11.8	14.0

Előreszámított gazdasági aktivitás
Változatlan arányokon alapuló technikai előreszámítás (ezer fő)

1995 I. 1.

Korcsoport	Aktív kereső	Gyermeket nevelő	Regisztrált munkanélküli	Nyugdíjas, járadékos	Tanuló	Egyéb	Népesség összesen
Férfiak							
0-14					566.8	397.9	964.7
15-19	55.7		47.7	2.0	224.5	108.2	438.1
20-24	245.6	0.1	56.5	6.2	32.3	50.3	391.0
25-29	259.9	0.5	48.9	7.5	4.6	22.6	344.0
30-39	547.2	1.0	92.8	32.8		16.5	690.3
40-49	561.3	0.1	88.5	86.0		11.5	747.4
50-54	193.4		29.1	77.8		3.9	304.2
55-59	87.4		11.6	147.6		2.7	249.3
60-69	3.7		0.1	448.5		0.1	452.4
70 és több	0.3			330.9		0.1	331.3
Összesen	1954.5	1.7	375.2	1139.3	828.2	613.8	4912.7
Ebből							
15-59 éves	1950.5	1.7	375.1	359.9	261.4	215.7	3164.3
Nők							
0-14					551.1	370.4	921.5
15-19	43.0	10.1	30.8	2.3	218.2	112.9	417.3
20-24	150.2	93.8	33.2	4.7	33.6	57.1	372.6
25-29	137.2	120.1	37.2	5.7	2.0	28.7	330.9
30-39	452.3	101.0	70.0	35.5		28.5	687.3
40-49	576.1	6.0	66.1	100.8		24.2	773.2
50-54	178.2		16.8	132.1		10.2	337.3
55-59	16.0		0.2	282.6		8.6	307.4
60-69	18.0			570.8		16.8	605.6
70 és több	6.4			568.7		19.9	595.0
Összesen	1577.4	331.0	254.3	1703.2	804.9	677.3	5348.1
Ebből							
15-54 éves	1537.0	331.0	254.1	281.1	253.8	261.6	2918.6
Együtt							
0-14					1117.9	768.3	1886.2
15-19	98.7	10.1	78.5	4.3	442.7	221.1	855.4
20-24	395.8	93.9	89.7	10.9	65.9	107.4	763.6
25-29	397.1	120.6	86.1	13.2	6.6	51.3	674.9
30-39	999.5	102.0	162.8	68.3		45.0	1377.6
40-49	1137.4	6.1	154.6	186.8		35.7	1520.6
50-54	371.6		45.9	209.9		14.1	641.5
55-59	103.4		11.8	430.2		11.3	556.7
60-69	21.7		0.1	1019.3		16.9	1058.0
70 és több	6.7			899.6		20.0	926.3
Összesen	3531.9	332.7	629.5	2842.5	1633.1	1291.1	10260.8
15-59 éves férfi							
és 15-54 éves nő	3487.5	332.7	629.2	641.0	515.2	477.3	6082.9

(folytatás)

Korcsoport	Aktív kereső	Gyermekek nevelő	Regisztrált munkanélküli	Nyugdíjas, járadékos	Tanuló	Egyéb	Népesség összesen
------------	--------------	------------------	--------------------------	----------------------	--------	-------	-------------------

Együtt a népesség összesen százalékában

0-14					59.3	40.7	100.0
15-19	11.5	1.2	9.2	0.5	51.8	25.8	100.0
20-24	51.8	12.3	11.7	1.4	8.6	14.2	100.0
25-29	58.8	17.9	12.8	2.0	1.0	7.5	100.0
30-39	72.6	7.4	11.8	5.0		3.2	100.0
40-49	74.8	0.4	10.2	12.3		2.3	100.0
50-54	57.9		7.2	32.7		2.2	100.0
55-59	18.6		2.1	77.3		2.0	100.0
60-69	2.1			96.3		1.6	100.0
70 és több	0.7			97.1		2.2	100.0
Összesen	34.4	3.2	6.1	27.7	15.9	12.7	100.0
15-59 éves férfi és 15-54 éves nő	57.3	5.5	10.3	10.5	8.5	7.9	100.0

Együtt a kategória összesen százalékában

0-14					68.5	59.5	18.5
15-19	2.8	3.0	12.5	0.2	27.1	17.1	8.3
20-24	11.2	28.2	14.2	0.4	4.0	8.3	7.4
25-29	11.2	36.3	13.7	0.5	0.4	4.0	6.6
30-39	28.3	30.7	25.8	2.4		3.5	13.4
40-49	32.3	1.8	24.6	6.6		2.8	14.8
50-54	10.5		7.3	7.4		1.1	6.3
55-59	2.9		1.9	15.1		0.9	5.4
60-69	0.6			35.9		1.3	10.3
70 és több	0.2			31.5		1.5	9.0
Összesen	100.0	100.0	100.0	100.0	100.0	100.0	100.0
15-59 éves férfi és 15-54 éves nő	98.7	100.0	100.0	22.6	31.5	37.0	59.3

Demográfiai és gazdasági aktivitási függőségi arányok

	Férfiak	Nők	Együtt
Fiatalkori függőségi arány	0.30	0.32	0.31
Időskori függőségi arány	0.25	0.52	0.38
Teljes függőségi arány	0.55	0.83	0.69
Járadékos / gazdaságilag aktív	0.49	0.80	0.63
Tanuló + egyéb / gazd. aktív	0.62	0.69	0.65
Teljes eltartási arány	1.11	1.49	1.28
Járadékos / aktív kereső	0.58	1.08	0.80
Tanuló + egyéb / aktív kereső	0.74	0.94	0.83
Gazd. nem aktív / aktív kereső	1.32	2.02	1.63
Nem aktív kereső / aktív kereső	1.51	2.39	1.91
Munkanélküliségi ráta (%)	16.1	11.8	14.0

Előreszámított gazdasági aktivitás
Változatlan arányokon alapuló technikai előreszámítás (ezer fő)

1996 I. 1.

Korcsoport	Aktív kereső	Gyermeket nevelő	Regisztrált munkanélküli	Nyugdíjas, járadékos	Tanuló	Egyéb	Népesség összesen
Férfiak							
0-14					557.0	398.9	955.9
15-19	52.6		45.1	1.9	212.2	102.3	414.1
20-24	260.3	0.1	59.8	6.6	34.3	53.3	414.4
25-29	267.7	0.5	50.3	7.7	4.7	23.5	354.4
30-39	523.6	1.0	88.9	31.2		15.8	660.5
40-49	577.6	0.1	91.0	88.8		11.7	769.2
50-54	191.0		28.7	76.8		3.9	300.4
55-59	88.2		11.7	149.0		2.7	251.6
60-69	3.6		0.1	439.0		0.2	442.9
70 és több	0.3			335.3			335.6
Összesen	1964.9	1.7	375.6	1136.3	808.2	612.3	4899.0
Ebből							
15-59 éves	1961.0	1.7	375.5	362.0	251.2	213.2	3164.6
Nők							
0-14					541.7	370.8	912.5
15-19	40.7	9.6	29.2	2.2	206.7	106.8	395.2
20-24	159.1	99.3	35.2	5.0	35.6	60.5	394.7
25-29	141.3	123.7	38.3	5.9	2.1	29.4	340.7
30-39	430.5	98.1	67.1	33.7		27.3	656.7
40-49	593.1	6.1	68.0	104.0		25.0	796.2
50-54	175.6		16.5	130.2		10.1	332.4
55-59	16.1		0.2	284.9		8.7	309.9
60-69	17.7			561.8		16.6	596.1
70 és több	6.5			578.6		20.3	605.4
Összesen	1580.6	336.8	254.5	1706.3	786.1	675.5	5339.8
Ebből							
15-54 éves	1540.3	336.8	254.3	281.0	244.4	259.1	2915.9
Együtt							
0-14					1098.7	769.7	1868.4
15-19	93.3	9.6	74.3	4.1	418.9	209.1	809.3
20-24	419.4	99.4	95.0	11.6	69.9	113.8	809.1
25-29	409.0	124.2	88.6	13.6	6.8	52.9	695.1
30-39	954.1	99.1	156.0	64.9		43.1	1317.2
40-49	1170.7	6.2	159.0	192.8		36.7	1565.4
50-54	366.6		45.2	207.0		14.0	632.8
55-59	104.3		11.9	433.9		11.4	561.5
60-69	21.3		0.1	1000.8		16.8	1039.0
70 és több	6.8			913.9		20.3	941.0
Összesen	3545.5	338.5	630.1	2842.6	1594.3	1287.8	10238.8
15-59 éves férfi							
és 15-54 éves nő	3501.3	338.5	629.8	643.0	495.6	472.3	6080.5

(folytatás)

Korcsoport	Aktív kereső	Gyermeket nevelő	Regisztrált munkanélküli	Nyugdíjas, járadékos	Tanuló	Egyéb	Népesség összesen
------------	--------------	------------------	--------------------------	----------------------	--------	-------	-------------------

Együtt a népesség összesen százalékában

0-14					58.8	41.2	100.0
15-19	11.5	1.2	9.2	0.5	51.8	25.8	100.0
20-24	51.8	12.3	11.7	1.4	8.6	14.2	100.0
25-29	58.8	17.9	12.7	2.0	1.0	7.6	100.0
30-39	72.4	7.5	11.8	4.9		3.4	100.0
40-49	74.8	0.4	10.2	12.3		2.3	100.0
50-54	57.9		7.1	32.7		2.3	100.0
55-59	18.6		2.1	77.3		2.0	100.0
60-69	2.1			96.3		1.6	100.0
70 és több	0.7			97.1		2.2	100.0
Összesen	34.6	3.3	6.2	27.8	15.6	12.5	100.0
15-59 éves férfi és 15-54 éves nő	57.6	5.6	10.4	10.6	8.2	7.6	100.0

Együtt a kategória összesen százalékában

0-14					68.9	59.9	18.2
15-19	2.6	2.8	11.8	0.1	26.3	16.2	7.9
20-24	11.8	29.4	15.1	0.4	4.4	8.8	7.9
25-29	11.5	36.7	14.1	0.5	0.4	4.1	6.8
30-39	26.9	29.3	24.7	2.3		3.3	12.9
40-49	33.2	1.8	25.2	6.8		2.8	15.3
50-54	10.3		7.2	7.3		1.1	6.2
55-59	2.9		1.9	15.3		0.9	5.5
60-69	0.6			35.2		1.3	10.1
70 és több	0.2			32.1		1.6	9.2
Összesen	100.0	100.0	100.0	100.0	100.0	100.0	100.0
15-59 éves férfi és 15-54 éves nő	98.8	100.0	100.0	22.6	31.1	36.7	59.4

Demográfiai és gazdasági aktivitási függőségi arányok

	Férfiak	Nők	Együtt
Fiatalkori függőségi arány	0.30	0.31	0.31
Időskori függőségi arány	0.25	0.52	0.38
Teljes függőségi arány	0.55	0.83	0.68
Járadékos / gazdaságilag aktív	0.49	0.80	0.63
Tanuló + egyéb / gazd. aktív	0.61	0.67	0.64
Teljes eltartási arány	1.09	1.47	1.27
Járadékos / aktív kereső	0.58	1.08	0.80
Tanuló + egyéb / aktív kereső	0.72	0.92	0.81
Gazd. nem aktív / aktív kereső	1.30	2.00	1.61
Nem aktív kereső / aktív kereső	1.49	2.38	1.89
Munkanélküliségi ráta (%)	16.0	11.7	14.0

Előreszámított gazdasági aktivitás
Változatlan arányokon alapuló technikai előreszámítás (ezer fő)

1997 I. f.

Korcsoport	Aktív kereső	Gyermeket nevelő	Regisztrált munkanélküli	Nyugdíjas, járadékos	Tanuló	Egyéb	Népesség összesen
Férfiak							
0-14					550.5	400.8	951.3
15-19	49.9		42.8	1.8	201.4	97.0	392.9
20-24	271.8	0,1	62.5	6.9	35.8	55.6	432.7
25-29	273.0	0,6	51.3	7,9	4,8	23.8	361.4
30-39	507.5	0,9	86.4	30,1		15.5	640.4
40-49	588.0	0,1	92,5	90,7		12,1	783,4
50-54	190.2		28,6	76,5		3,9	299,2
55-59	89.4		11,8	150,9		2,8	254,9
60-69	3.5		0,1	429,0		0,1	432,7
70 és több	0,3			337,7			338,0
Összesen	1973.6	1.7	376.0	1131.5	792.5	611.6	4886.9
Ebből 15-59 éves	1969.8	1.7	375.9	364.8	242.0	210.7	3164.9
Nők							
0-14					535.3	372.1	907.4
15-19	38.8	9.1	27.7	2.1	196.7	101.7	376.1
20-24	166.0	103.7	36.7	5.2	37.1	63.3	412.0
25-29	144.1	126.2	39.1	6.0	2.1	29.9	347.4
30-39	414.1	97.0	65.0	32.3		26.6	635.0
40-49	604.7	6.2	69.3	106.5		25.4	812.1
50-54	174.7		16.4	129.5		10.0	330.6
55-59	16.2		0,2	285,5		8,7	310,6
60-69	17.4			553,7		16,4	587,5
70 és több	6.6			586,4		20,7	613,7
Összesen	1582.6	342.2	254.4	1707.2	771.2	674.8	5332.4
Ebből 15-54 éves	1542.4	342.2	254.2	281.6	235.9	256.9	2913.2
Együtt							
0-14					1085.8	772.9	1858.7
15-19	88.7	9.1	70.5	3.9	398.1	198.7	769.0
20-24	437.8	103.8	99.2	12.1	72.9	118.9	844.7
25-29	417.1	126.8	90.4	13.9	6.9	53.7	708.8
30-39	921.6	97.9	151.4	62.4		42.1	1275.4
40-49	1192.7	6.3	161.8	197.2		37.5	1595.5
50-54	364.9		45.0	206.0		13.9	629.8
55-59	105.6		12.0	436.4		11.5	565.5
60-69	20.9		0.1	982.7		16.5	1020.2
70 és több	6.9			924.1		20.7	951.7
Összesen	3556.2	343.9	630.4	2838.7	1563.7	1286.4	10219.3
15-59 éves férfi és 15-54 éves nő	3512.2	343.9	630.1	646.4	477.9	467.6	6078.1

(folytatás)

Korcsoport	Aktív kereső	Gyermeket nevelő	Regisztrált munkanélküli	Nyugdíjas, járadékos	Tanuló	Egyéb	Népesség összesen
------------	--------------	------------------	--------------------------	----------------------	--------	-------	-------------------

Együtt a népesség összesen százalékában

0-14					58.4	41.6	100.0
15-19	11.5	1.2	9.2	0.5	51.8	25.8	100.0
20-24	51.8	12.3	11.7	1.4	8.6	14.2	100.0
25-29	58.8	17.9	12.8	2.0	1.0	7.5	100.0
30-39	72.3	7.7	11.9	4.9		3.2	100.0
40-49	74.8	0.4	10.1	12.4		2.3	100.0
50-54	57.9		7.1	32.7		2.3	100.0
55-59	18.7		2.1	77.2		2.0	100.0
60-69	2.0			96.3		1.7	100.0
70 és több	0.7			97.1		2.2	100.0
Összesen	34.8	3.4	6.2	27.8	15.3	12.5	100.0
15-59 éves férfi és 15-54 éves nő	57.8	5.7	10.4	10.6	7.9	7.6	100.0

Együtt a kategória összesen százalékában

0-14					69.4	60.1	18.2
15-19	2.5	2.6	11.2	0.1	25.5	15.4	7.5
20-24	12.3	30.2	15.7	0.4	4.7	9.2	8.3
25-29	11.7	36.9	14.3	0.5	0.4	4.2	6.9
30-39	25.9	28.5	24.1	2.2		3.3	12.5
40-49	33.5	1.8	25.7	6.9		2.9	15.6
50-54	10.3		7.1	7.3		1.1	6.2
55-59	3.0		1.9	15.4		0.9	5.5
60-69	0.6			34.6		1.3	10.0
70 és több	0.2			32.6		1.6	9.3
Összesen	100.0	100.0	100.0	100.0	100.0	100.0	100.0
15-59 éves férfi és 15-54 éves nő	98.8	100.0	100.0	22.8	30.6	36.3	59.5

Demográfiai és gazdasági aktivitási függőségi arányok

	Férfiak	Nők	Együtt
Fiatalkori függőségi arány	0.30	0.31	0.31
Időskori függőségi arány	0.24	0.52	0.38
Teljes függőségi arány	0.54	0.83	0.68
Járadékos / gazdaságilag aktív	0.48	0.80	0.63
Tanuló + egyéb / gazd. aktív	0.60	0.66	0.63
Teljes eltartási arány	1.08	1.46	1.26
Járadékos / aktív kereső	0.57	1.08	0.80
Tanuló + egyéb / aktív kereső	0.71	0.91	0.80
Gazd. nem aktív / aktív kereső	1.28	1.99	1.60
Nem aktív kereső / aktív kereső	1.48	2.37	1.87
Munkanélküliségi ráta (%)	16.0	11.7	13.9

Előreszámított gazdasági aktivitás
Változatlan arányokon alapuló technikai előreszámítás (ezer fő)

1998 I. 1.

Korcsoport	Aktív kereső	Gyermeket nevelő	Regisztrált munkanélküli	Nyugdíjas, járadékos	Tanuló	Egyéb	Népesség összesen
Férfiak							
0-14					545.9	405.8	951.7
15-19	47.2		40.5	1.7	190.5	91.7	371.6
20-24	279.2	0.1	64.2	7.0	36.8	57.2	444.5
25-29	276.2	0.6	51.9	8.0	4.9	24.0	365.6
30-39	503.5	0.9	85.9	29.5		15.7	635.5
40-49	585.0	0.1	92.0	90.4		12.0	779.5
50-54	192.6		29.0	77.5		3.9	303.0
55-59	91.4		12.1	154.3		2.8	260.6
60-69	3.4		0.1	420.9		0.2	424.6
70 és több	0.3			338.7			339.0
Összesen	1978.8	1.7	375.7	1128.0	778.1	613.3	4875.6
Ebből							
15-59 éves	1975.1	1.7	375.6	368.4	232.2	207.3	3160.3
Nők							
0-14					531.1	376.9	908.0
15-19	36.6	8.6	26.2	2.0	185.8	96.2	355.4
20-24	170.9	106.7	37.8	5.3	38.2	65.1	424.0
25-29	145.5	127.4	39.5	6.1	2.1	30.3	350.9
30-39	407.6	98.7	64.6	31.7		26.5	629.1
40-49	602.3	6.1	68.9	106.4		25.4	809.1
50-54	176.1		16.6	130.6		9.9	333.2
55-59	16.4		0.2	289.8		8.9	315.3
60-69	17.3			548.7		16.1	582.1
70 és több	6.6			590.8		21.0	618.4
Összesen	1579.3	347.5	253.8	1711.4	757.2	676.3	5325.5
Ebből							
15-54 éves	1539.0	347.5	253.6	282.1	226.1	253.4	2901.7
Együtt							
0-14					1077.0	782.7	1859.7
15-19	83.8	8.6	66.7	3.7	376.3	187.9	727.0
20-24	450.1	106.8	102.0	12.3	75.0	122.3	868.5
25-29	421.7	128.0	91.4	14.1	7.0	54.3	716.5
30-39	911.1	99.6	150.5	61.2		42.2	1264.6
40-49	1187.3	6.2	160.9	196.8		37.4	1588.6
50-54	368.7		45.6	208.1		13.8	636.2
55-59	107.8		12.3	444.1		11.7	575.9
60-69	20.7		0.1	969.6		16.3	1006.7
70 és több	6.9			929.5		21.0	957.4
Összesen	3558.1	349.2	629.5	2839.4	1535.3	1289.6	10201.1
15-59 éves férfi és 15-54 éves nő	3514.1	349.2	629.2	650.5	458.3	460.7	6062.0

(folytatás)

Korcsoport	Aktív kereső	Gyermekek nevelő	Regisztrált munkanélküli	Nyugdíjas, járadékos	Tanuló	Egyéb	Népesség összesen
------------	--------------	------------------	--------------------------	----------------------	--------	-------	-------------------

Együtt a népesség összesen százalékában

0-14					57.9	42.1	100.0
15-19	11.5	1.2	9.2	0.5	51.8	25.8	100.0
20-24	51.8	12.3	11.7	1.4	8.6	14.2	100.0
25-29	58.9	17.9	12.8	2.0	1.0	7.4	100.0
30-39	72.0	7.9	11.9	4.8		3.4	100.0
40-49	74.7	0.4	10.1	12.4		2.4	100.0
50-54	58.0		7.2	32.7		2.1	100.0
55-59	18.7		2.1	77.1		2.1	100.0
60-69	2.1			96.3		1.6	100.0
70 és több	0.7			97.1		2.2	100.0
Összesen	34.9	3.4	6.2	27.8	15.1	12.6	100.0
15-59 éves férfi és 15-54 éves nő	58.0	5.8	10.4	10.7	7.6	7.5	100.0

Együtt a kategória összesen százalékában

0-14					70.1	60.6	18.3
15-19	2.4	2.5	10.6	0.1	24.5	14.6	7.1
20-24	12.7	30.6	16.2	0.4	4.9	9.5	8.5
25-29	11.9	36.6	14.5	0.5	0.5	4.2	7.0
30-39	25.6	28.5	23.9	2.2		3.3	12.4
40-49	33.2	1.8	25.6	6.9		2.9	15.6
50-54	10.4		7.2	7.3		1.1	6.2
55-59	3.0		2.0	15.6		0.9	5.6
60-69	0.6			34.1		1.3	9.9
70 és több	0.2			32.9		1.6	9.4
Összesen	100.0	100.0	100.0	100.0	100.0	100.0	100.0
15-59 éves férfi és 15-54 éves nő	98.8	100.0	100.0	22.9	29.9	35.7	59.4

Demográfiai és gazdasági aktivitási függőségi arányok

	Férfiak	Nők	Együtt
Fiatalkori függőségi arány	0.30	0.31	0.31
Időskori függőségi arány	0.24	0.52	0.38
Teljes függőségi arány	0.54	0.84	0.68
Járadékos / gazdaságilag aktív	0.48	0.80	0.63
Tanuló + egyéb / gazd. aktív	0.59	0.66	0.62
Teljes eltartási arány	1.07	1.46	1.25
Járadékos / aktív kereső	0.57	1.08	0.80
Tanuló + egyéb / aktív kereső	0.70	0.91	0.79
Gazd. nem aktív / aktív kereső	1.27	1.99	1.59
Nem aktív kereső / aktív kereső	1.46	2.37	1.87
Munkanélküliségi ráta (%)	15.9	11.6	13.9

Előreszámított gazdasági aktivitás
Változatlan arányokon alapuló technikai előreszámítás (ezer fő)

1999 I. 1.

Korcsoport	Aktív kereső	Gyermeket nevelő	Regisztrált munkanélküli	Nyugdíjas, járadékos	Tanuló	Egyéb	Népesség összesen
Férfiak							
0-14					545.3	411.1	956.4
15-19	44.7		38.3	1.6	180.1	86.7	351.4
20-24	282.5	0.1	64.9	7.1	37.2	57.8	449.6
25-29	279.0	0.6	52.5	8.0	4.9	24.3	369.3
30-39	504.5	1.0	86.2	29.4		15.7	636.8
40-49	577.5	0.1	90.6	90.1		11.7	770.0
50-54	196.9		29.6	79.2		4.1	309.8
55-59	92.7		12.3	156.5		2.8	264.3
60-69	3.3		0.1	413.4		0.1	416.9
70 és több	0.3			340.3			340.6
Összesen	1981.4	1.8	374.5	1125.6	767.5	614.3	4865.1
Ebből							
15-59 éves	1977.8	1.8	374.4	371.9	222.2	203.1	3151.2
Nők							
0-14					530.1	382.0	912.1
15-19	34.7	8.2	24.8	1.9	175.9	91.0	336.5
20-24	173.0	108.0	38.3	5.4	38.7	65.9	429.3
25-29	146.5	128.3	39.7	6.1	2.1	30.6	353.3
30-39	405.3	101.2	64.9	31.3		26.8	629.5
40-49	595.1	5.9	67.9	106.0		25.1	800.0
50-54	180.3		17.0	133.7		10.4	341.4
55-59	16.5		0.2	291.0		8.9	316.6
60-69	17.1			542.8		16.0	575.9
70 és több	6.7			596.8		21.3	624.8
Összesen	1575.2	351.6	252.8	1715.0	746.8	678.0	5319.4
Ebből							
15-54 éves	1534.9	351.6	252.6	284.4	216.7	249.8	2890.0
Együtt							
0-14					1075.4	793.1	1868.5
15-19	79.4	8.2	63.1	3.5	356.0	177.7	687.9
20-24	455.5	108.1	103.2	12.5	75.9	123.7	878.9
25-29	425.5	128.9	92.2	14.1	7.0	54.9	722.6
30-39	909.8	102.2	151.1	60.7		42.5	1266.3
40-49	1172.6	6.0	158.5	196.1		36.8	1570.0
50-54	377.2		46.6	212.9		14.5	651.2
55-59	109.2		12.5	447.5		11.7	580.9
60-69	20.4		0.1	956.2		16.1	992.8
70 és több	7.0			937.1		21.3	965.4
Összesen	3556.6	353.4	627.3	2840.6	1514.3	1292.3	10184.5
15-59 éves férfi							
és 15-54 éves nő	3512.7	353.4	627.0	656.3	438.9	452.9	6041.2

(folytatás)

Korcsoport	Aktív kereső	Gyermeket nevelő	Regisztrált munkanélküli	Nyugdíjas, járadékos	Tanuló	Egyéb	Népesség összesen
------------	--------------	------------------	--------------------------	----------------------	--------	-------	-------------------

Együtt a népesség összesen százalékában

0-14					57.6	42.4	100.0
15-19	11.5	1.2	9.2	0.5	51.8	25.8	100.0
20-24	51.8	12.3	11.7	1.4	8.6	14.2	100.0
25-29	58.9	17.8	12.8	2.0	1.0	7.5	100.0
30-39	71.8	8.1	11.9	4.8		3.4	100.0
40-49	74.7	0.4	10.1	12.5		2.3	100.0
50-54	57.9		7.2	32.7		2.2	100.0
55-59	18.8		2.2	77.0		2.0	100.0
60-69	2.1			96.3		1.6	100.0
70 és több	0.7			97.1		2.2	100.0
Összesen	34.9	3.5	6.2	27.9	14.9	12.6	100.0
15-59 éves férfi és 15-54 éves nő	58.1	5.8	10.4	10.9	7.3	7.5	100.0

Együtt a kategória összesen százalékában

0-14					71.0	61.5	18.4
15-19	2.2	2.3	10.1	0.1	23.5	13.8	6.8
20-24	12.8	30.6	16.5	0.4	5.0	9.6	8.6
25-29	12.0	36.5	14.7	0.5	0.5	4.2	7.1
30-39	25.6	28.9	24.0	2.1		3.3	12.4
40-49	32.9	1.7	25.3	6.9		2.8	15.4
50-54	10.6		7.4	7.5		1.1	6.4
55-59	3.1		2.0	15.8		0.9	5.7
60-69	0.6			33.7		1.2	9.7
70 és több	0.2			33.0		1.6	9.5
Összesen	100.0	100.0	100.0	100.0	100.0	100.0	100.0
15-59 éves férfi és 15-54 éves nő	98.8	100.0	100.0	23.1	29.0	35.0	59.3

Demográfiai és gazdasági aktivitási függőségi arányok

	Férfiak	Nők	Együtt
Fiatalkori függőségi arány	0.30	0.32	0.31
Időskori függőségi arány	0.24	0.53	0.38
Teljes függőségi arány	0.54	0.84	0.69
Járadékos / gazdaságilag aktív	0.48	0.80	0.63
Tanuló + egyéb / gazd. aktív	0.59	0.65	0.62
Teljes eltartási arány	1.06	1.46	1.24
Járadékos / aktív kereső	0.57	1.09	0.80
Tanuló + egyéb / aktív kereső	0.70	0.90	0.79
Gazd. nem aktív / aktív kereső	1.27	1.99	1.59
Nem aktív kereső / aktív kereső	1.46	2.38	1.86
Munkanélküliségi ráta (%)	15.9	11.6	13.8

Előreszámított gazdasági aktivitás
Változatlan arányokon alapuló technikai előreszámítás (ezer fő)

2000 I. 1.

Korcsoport	Aktív kereső	Gyermeket nevelő	Regisztrált munkanélküli	Nyugdíjas, járadékos	Tanuló	Egyéb	Népesség összesen
Férfiak							
0-14					546.8	415.9	962.7
15-19	42.5		36.4	1.6	171.2	82.3	334.0
20-24	273.5	0.1	62.9	6.9	36.0	56.0	435.4
25-29	292.9	0.6	55.1	8.4	5.2	25.5	387.7
30-39	508.8	1.0	87.1	29.4		16.1	642.4
40-49	566.1	0.1	88.5	89.7		11.5	755.9
50-54	198.9		29.9	80.0		4.1	312.9
55-59	95.4		12.7	161.2		2.9	272.2
60-69	3.3		0.1	406.5		0.1	410.0
70 és több	0.3			341.7			342.0
Összesen	1981.7	1.8	372.7	1125.4	759.2	614.4	4855.2
Ebből							
15-59 éves	1978.1	1.8	372.6	377.2	212.4	198.4	3140.5
Nők							
0-14					530.9	386.6	917.5
15-19	33.0	7.8	23.6	1.8	167.3	86.5	320.0
20-24	167.8	104.8	37.1	5.2	37.5	64.0	416.4
25-29	154.1	134.9	41.8	6.4	2.2	32.2	371.6
30-39	404.8	103.6	65.3	31.2		27.1	632.0
40-49	585.1	5.6	66.5	105.7		24.6	787.5
50-54	182.0		17.1	135.0		10.4	344.5
55-59	16.9		0.2	297.6		9.1	323.8
60-69	16.9			537.7		15.9	570.5
70 és több	6.7			601.0		21.4	629.1
Összesen	1567.3	356.7	251.6	1721.6	737.9	677.8	5312.9
Ebből							
15-54 éves	1526.8	356.7	251.4	285.3	207.0	244.8	2872.0
Együtt							
0-14					1077.7	802.5	1880.2
15-19	75.5	7.8	60.0	3.4	338.5	168.8	654.0
20-24	441.3	104.9	100.0	12.1	73.5	120.0	851.8
25-29	447.0	135.5	96.9	14.8	7.4	57.7	759.3
30-39	913.6	104.6	152.4	60.6		43.2	1274.4
40-49	1151.2	5.7	155.0	195.4		36.1	1543.4
50-54	380.9		47.0	215.0		14.5	657.4
55-59	112.3		12.9	458.8		12.0	596.0
60-69	20.2		0.1	944.2		16.0	980.5
70 és több	7.0			942.7		21.4	971.1
Összesen	3549.0	358.5	624.3	2847.0	1497.1	1292.2	10168.1
15-59 éves férfi és 15-54 éves nő	3504.9	358.5	624.0	662.5	419.4	443.2	6012.5

(folytatás)

Korcsoport	Aktív kereső	Gyermeket nevelő	Regisztrált munkanélküli	Nyugdíjas, járadékos	Tanuló	Egyéb	Népesség összesen
------------	--------------	------------------	--------------------------	----------------------	--------	-------	-------------------

Együtt a népesség összesen százalékában

0-14					57.3	42.7	100.0
15-19	11.5	1.2	9.2	0.5	51.8	25.8	100.0
20-24	51.8	12.3	11.7	1.4	8.6	14.2	100.0
25-29	58.9	17.8	12.8	1.9	1.0	7.6	100.0
30-39	71.7	8.2	12.0	4.8		3.3	100.0
40-49	74.6	0.4	10.0	12.7		2.3	100.0
50-54	57.9		7.1	32.7		2.3	100.0
55-59	18.8		2.2	77.0		2.0	100.0
60-69	2.1			96.3		1.6	100.0
70 és több	0.7			97.1		2.2	100.0
Összesen	34.9	3.5	6.1	28.0	14.7	12.8	100.0
15-59 éves férfi és 15-54 éves nő	58.3	6.0	10.4	11.0	7.0	7.3	100.0

Együtt a kategória összesen százalékában

0-14					72.0	62.1	18.4
15-19	2.1	2.2	9.6	0.1	22.6	13.1	6.4
20-24	12.4	29.3	16.0	0.4	4.9	9.3	8.4
25-29	12.6	37.7	15.5	0.5	0.5	4.5	7.5
30-39	25.7	29.2	24.5	2.1		3.3	12.5
40-49	32.5	1.6	24.8	6.9		2.8	15.2
50-54	10.7		7.5	7.6		1.1	6.5
55-59	3.2		2.1	16.1		0.9	5.9
60-69	0.6			33.2		1.2	9.6
70 és több	0.2			33.1		1.7	9.6
Összesen	100.0	100.0	100.0	100.0	100.0	100.0	100.0
15-59 éves férfi és 15-54 éves nő	98.8	100.0	100.0	23.3	28.0	34.3	59.1

Demográfiai és gazdasági aktivitási függőségi arányok

	Férfiak	Nők	Együtt
Fiatalkori függőségi arány	0.31	0.32	0.31
Időskori függőségi arány	0.24	0.53	0.38
Teljes függőségi arány	0.55	0.85	0.69
Járadékos / gazdaságilag aktív	0.48	0.81	0.63
Tanuló + egyéb / gazd. aktív	0.58	0.65	0.62
Teljes eltartási arány	1.06	1.46	1.24
Járadékos / aktív kereső	0.57	1.10	0.80
Tanuló + egyéb / aktív kereső	0.69	0.90	0.79
Gazd. nem aktív / aktív kereső	1.26	2.00	1.59
Nem aktív kereső / aktív kereső	1.45	2.39	1.87
Munkanélküliségi ráta (%)	15.8	11.6	13.8

Előreszámított gazdasági aktivitás
Változatlan arányokon alapuló technikai előreszámítás (ezer fő)

2005 I. 1.

Korcsoport	Aktív kereső	Gyermekeket nevelő	Regisztrált munkanélküli	Nyugdíjas, járadékos	Tanuló	Egyéb	Népesség összesen
Férfiak							
0-14					560.8	419.6	980.4
15-19	39.9		34.2	1.5	160.9	77.4	313.9
20-24	208.6		47.9	5.3	27.5	42.7	332.0
25-29	326.2	0.7	61.3	9.4	5.8	28.4	431.8
30-39	566.3	1.1	97.0	32.6		18.0	715.0
40-49	479.2	0.1	74.6	77.1		9.8	640.8
50-54	228.5		34.4	91.9		4.7	359.5
55-59	98.2		13.0	165.8		3.1	280.1
60-69	3.6		0.1	404.3		0.2	408.2
70 és több	0.3			337.1		0.1	337.5
Összesen	1950.8	1.9	362.5	1125.0	755.0	604.0	4799.2
Ebből							
15-59 éves	1946.9	1.9	362.4	383.6	194.2	184.1	3073.1
Nők							
0-14					543.5	389.4	932.9
15-19	30.9	7.3	22.1	1.7	157.0	81.2	300.2
20-24	128.7	80.4	28.5	4.0	28.8	48.9	319.3
25-29	172.2	150.8	46.7	7.2	2.5	35.9	415.3
30-39	444.6	115.7	72.1	34.2		30.0	696.6
40-49	495.6	4.6	56.0	90.9		20.9	668.0
50-54	210.9		19.9	156.4		12.0	399.2
55-59	17.2		0.2	304.1		9.3	330.8
60-69	17.0			535.9		15.8	568.7
70 és több	6.5			611.0		22.3	639.8
Összesen	1523.6	358.8	245.5	1745.4	731.8	665.7	5270.8
Ebből							
15-54 éves	1482.9	358.8	245.3	294.4	188.3	228.9	2798.6
Együtt							
0-14					1104.3	809.0	1913.3
15-19	70.8	7.3	56.3	3.2	317.9	158.6	614.1
20-24	337.3	80.4	76.4	9.3	56.3	91.6	651.3
25-29	498.4	151.5	108.0	16.6	8.3	64.3	847.1
30-39	1010.9	116.8	169.1	66.8		48.0	1411.6
40-49	974.8	4.7	130.6	168.0		30.7	1308.8
50-54	439.4		54.3	248.3		16.7	758.7
55-59	115.4		13.2	469.9		12.4	610.9
60-69	20.6		0.1	940.2		16.0	976.9
70 és több	6.8			948.1		22.4	977.3
Összesen	3474.4	360.7	608.0	2870.4	1486.8	1269.7	10070.0
15-59 éves férfi							
és 15-54 éves nő	3429.8	360.7	607.7	678.0	382.5	413.0	5871.7

(folytatás)

Korcsoport	Aktív kereső	Gyermeket nevelő	Regisztrált munkanélküli	Nyugdíjas, járadékos	Tanuló	Egyéb	Népesség összesen
------------	--------------	------------------	--------------------------	----------------------	--------	-------	-------------------

Együtt a népesség összesen százalékában

0-14					57.7	42.3	100.0
15-19	11.5	1.2	9.2	0.5	51.8	25.8	100.0
20-24	51.8	12.3	11.7	1.4	8.6	14.2	100.0
25-29	58.8	17.9	12.7	2.0	1.0	7.6	100.0
30-39	71.6	8.3	12.0	4.7		3.4	100.0
40-49	74.5	0.4	10.0	12.8		2.3	100.0
50-54	57.9		7.2	32.7		2.2	100.0
55-59	18.9		2.2	76.9		2.0	100.0
60-69	2.1			96.2		1.7	100.0
70 és több	0.7			97.0		2.3	100.0
Összesen	34.5	3.6	6.0	28.5	14.8	12.6	100.0
15-59 éves férfi és 15-54 éves nő	58.4	6.1	10.3	11.5	6.5	7.2	100.0

Együtt a kategória összesen százalékában

0-14					74.2	63.6	19.0
15-19	2.0	2.0	9.3	0.1	21.4	12.5	6.1
20-24	9.7	22.3	12.6	0.3	3.8	7.2	6.5
25-29	14.3	42.0	17.8	0.6	0.6	5.1	8.4
30-39	29.1	32.4	27.7	2.3		3.8	14.0
40-49	28.2	1.3	21.5	5.9		2.4	13.0
50-54	12.6		8.9	8.7		1.3	7.5
55-59	3.3		2.2	16.4		1.0	6.1
60-69	0.6			32.8		1.3	9.7
70 és több	0.2			32.9		1.8	9.7
Összesen	100.0	100.0	100.0	100.0	100.0	100.0	100.0
15-59 éves férfi és 15-54 éves nő	98.7	100.0	100.0	23.6	25.7	32.5	58.3

Demográfiai és gazdasági aktivitási függőségi arányok

	Férfiak	Nők	Együtt
Fiatalkori függőségi arány	0.32	0.33	0.33
Időskori függőségi arány	0.24	0.55	0.39
Teljes függőségi arány	0.56	0.88	0.72
Járadékos / gazdaságilag aktív	0.49	0.84	0.65
Tanuló + egyéb / gazd. aktív	0.59	0.66	0.62
Teljes eltartási arány	1.07	1.49	1.27
Járadékos / aktív kereső	0.58	1.15	0.83
Tanuló + egyéb / aktív kereső	0.70	0.92	0.79
Gazd. nem aktív / aktív kereső	1.27	2.06	1.62
Nem aktív kereső / aktív kereső	1.46	2.46	1.90
Munkanélküliségi ráta (%)	15.7	11.5	13.7

Előreszámított gazdasági aktivitás
Változatlan arányokon alapuló technikai előreszámítás (ezer fő)

2010 I. 1.

Korcsoport	Aktív kereső	Gyermeket nevelő	Regisztrált munkanélküli	Nyugdíjas, járadékos	Tanuló	Egyéb	Népesség összesen
Férfiak							
0-14					578.8	391.4	970.2
15-19	39.8		34.1	1.5	160.4	77.1	312.9
20-24	196.0		45.1	4.9	25.8	40.2	312.0
25-29	248.7	0.5	46.8	7.2	4.4	21.6	329.2
30-39	634.2	1.2	108.6	36.6		20.1	800.7
40-49	449.1	0.1	70.7	69.2		9.2	598.3
50-54	204.6		30.8	82.3		4.2	321.9
55-59	112.8		15.0	190.5		3.5	321.8
60-69	3.7		0.1	427.3		0.2	431.3
70 és több	0.3			316.0			316.3
Összesen	1889.2	1.8	351.2	1135.5	769.4	567.5	4714.6
Ebből							
15-59 éves	1885.2	1.8	351.1	392.2	190.6	175.9	2996.8
Nők							
0-14					559.6	362.5	922.1
15-19	30.8	7.2	22.1	1.7	156.3	80.8	298.9
20-24	120.7	75.4	26.7	3.8	27.0	46.0	299.6
25-29	132.0	115.6	35.8	5.5	1.9	27.6	318.4
30-39	498.3	129.4	80.8	38.3		33.5	780.3
40-49	457.9	4.7	52.4	80.8		19.2	615.0
50-54	189.6		17.9	140.6		10.9	359.0
55-59	20.0		0.2	352.3		10.7	383.2
60-69	17.6			555.6		16.4	589.6
70 és több	6.1			599.4		21.6	627.1
Összesen	1473.0	332.3	235.9	1778.0	744.8	629.2	5193.2
Ebből							
15-54 éves	1429.3	332.3	235.7	270.7	185.2	218.0	2671.2
Együtt							
0-14					1138.4	753.9	1892.3
15-19	70.6	7.2	56.2	3.2	316.7	157.9	611.8
20-24	316.7	75.4	71.8	8.7	52.8	86.2	611.6
25-29	380.7	116.1	82.6	12.7	6.3	49.2	647.6
30-39	1132.5	130.6	189.4	74.9		53.6	1581.0
40-49	907.0	4.8	123.1	150.0		28.4	1213.3
50-54	394.2		48.7	222.9		15.1	680.9
55-59	132.8		15.2	542.8		14.2	705.0
60-69	21.3		0.1	982.9		16.6	1020.9
70 és több	6.4			915.4		21.6	943.4
Összesen	3362.2	334.1	587.1	2913.5	1514.2	1196.7	9907.8
15-59 éves férfi							
és 15-54 éves nő	3314.5	334.1	586.8	662.9	375.8	393.9	5668.0

(folytatás)

Korcsoport	Aktív kereső	Gyermeket nevelő	Regisztrált munkanélküli	Nyugdíjas, járadékos	Tanuló	Egyéb	Népesség összesen
------------	--------------	------------------	--------------------------	----------------------	--------	-------	-------------------

Együtt a népesség összesen százalékában

0-14					60.2	39.8	100.0
15-19	11.5	1.2	9.2	0.5	51.8	25.8	100.0
20-24	51.8	12.3	11.7	1.4	8.6	14.2	100.0
25-29	58.8	17.9	12.8	2.0	1.0	7.5	100.0
30-39	71.6	8.3	12.0	4.7		3.4	100.0
40-49	74.8	0.4	10.1	12.4		2.3	100.0
50-54	57.9		7.2	32.7		2.2	100.0
55-59	18.8		2.2	77.0		2.0	100.0
60-69	2.1			96.3		1.6	100.0
70 és több	0.7			97.0		2.3	100.0
Összesen	33.9	3.4	5.9	29.4	15.3	12.1	100.0
15-59 éves férfi és 15-54 éves nő	58.5	5.9	10.4	11.7	6.6	6.9	100.0

Együtt a kategória összesen százalékában

0-14					75.2	62.9	19.1
15-19	2.1	2.2	9.6	0.1	20.9	13.2	6.2
20-24	9.4	22.6	12.2	0.3	3.5	7.2	6.2
25-29	11.3	34.7	14.1	0.4	0.4	4.1	6.5
30-39	33.7	39.1	32.2	2.6		4.5	16.0
40-49	27.1	1.4	21.0	5.1		2.4	12.2
50-54	11.7		8.3	7.7		1.3	6.9
55-59	3.9		2.6	18.6		1.2	7.1
60-69	0.6			33.7		1.4	10.3
70 és több	0.2			31.5		1.8	9.5
Összesen	100.0	100.0	100.0	100.0	100.0	100.0	100.0
15-59 éves férfi és 15-54 éves nő	98.6	100.0	99.9	22.8	24.8	32.9	57.2

Demográfiai és gazdasági aktivitási függőségi arányok

	Férfiak	Nők	Együtt
Fiatalkori függőségi arány	0.32	0.35	0.33
Időskori függőségi arány	0.25	0.60	0.41
Teljes függőségi arány	0.57	0.94	0.75
Járadékos / gazdaságilag aktív	0.51	0.89	0.68
Tanuló + egyéb / gazd. aktív	0.60	0.67	0.63
Teljes eltartási arány	1.10	1.56	1.31
Járadékos / aktív kereső	0.60	1.21	0.87
Tanuló + egyéb / aktív kereső	0.71	0.93	0.81
Gazd. nem aktív / aktív kereső	1.31	2.14	1.67
Nem aktív kereső / aktív kereső	1.50	2.53	1.95
Munkanélküliségi ráta (%)	15.7	11.6	13.7

RÉSZLETES TÁBLÁZATOK

II.

A GAZDASÁGI AKTIVITÁS VÁLTOZÓ KORSZERINTI ARÁNYOKON ALAPULÓ TECHNIKAI ELŐRESZÁMÍTÁSA, 1994–2010

Gazdasági aktivitás

1994 I. 1.

Korcsoport	Aktív kereső	Gyermeket nevelő	Regisztrált munkanélküli	Nyugdíjas, járadékos	Tanuló	Egyéb	Népesség összesen
Férfiak							
0-14					583.3	397.0	980.3
15-19	57.5		49.3	2.1	231.8	111.7	452.4
20-24	233.9	0.1	53.8	5.9	30.8	47.9	372.4
25-29	250.7	0.5	47.1	7.2	4.4	22.0	331.9
30-39	576.4	1.0	97.6	34.8		17.1	726.9
40-49	546.9	0.1	86.1	84.1		11.2	728.4
50-54	187.8		28.2	75.6		3.8	295.4
55-59	88.4		11.7	149.3		2.8	252.2
60-69	3.8		0.1	454.5		0.2	458.6
70 és több	0.3			328.5		0.1	328.9
Összesen	1945.7	1.7	373.9	1142.0	850.3	613.8	4927.4
Ebből							
15-59 éves	1941.6	1.7	373.8	359.0	267.0	216.5	3159.6
Nők							
0-14					567.1	369.8	936.9
15-19	44.3	10.4	31.7	2.4	225.0	116.5	430.3
20-24	142.8	89.1	31.6	4.5	31.9	54.4	354.3
25-29	132.9	116.4	36.1	5.5	1.9	27.7	320.5
30-39	478.2	104.5	73.6	37.6		29.9	723.8
40-49	561.5	5.8	64.4	98.6		23.5	753.8
50-54	174.2		16.4	129.2		10.0	329.8
55-59	16.1		0.2	284.1		8.7	309.1
60-69	18.1			574.7		17.1	609.9
70 és több	6.3			562.8		19.7	588.8
Összesen	1574.4	326.2	254.0	1699.4	825.9	677.3	5357.2
Ebből							
15-54 éves	1533.9	326.2	253.8	277.8	258.8	262.0	2912.5
Együtt							
0-14					1150.4	766.8	1917.2
15-19	101.8	10.4	81.0	4.5	456.8	228.2	882.7
20-24	376.7	89.2	85.4	10.4	62.7	102.3	726.7
25-29	383.6	116.9	83.2	12.7	6.3	49.7	652.4
30-39	1054.6	105.5	171.2	72.4		47.0	1450.7
40-49	1108.4	5.9	150.5	182.7		34.7	1482.2
50-54	362.0		44.6	204.8		13.8	625.2
55-59	104.5		11.9	433.4		11.5	561.3
60-69	21.9		0.1	1029.2		17.3	1068.5
70 és több	6.6			891.3		19.8	917.7
Összesen	3520.1	327.9	627.9	2841.4	1676.2	1291.1	10284.6
15-59 éves férfi							
és 15-54 éves nő	3475.5	327.9	627.6	636.8	525.8	478.5	6072.1

(folytatás)

Korcsoport	Aktív kereső	Gyermeket nevelő	Regisztrált munkanélküli	Nyugdíjas, járadékos	Tanuló	Egyéb	Népesség összesen
------------	--------------	------------------	--------------------------	----------------------	--------	-------	-------------------

Együtt a népesség összesen százalékában

0-14					60.0	40.0	100.0
15-19	11.5	1.2	9.2	0.5	51.8	25.8	100.0
20-24	51.8	12.3	11.8	1.4	8.6	14.1	100.0
25-29	58.8	17.9	12.8	1.9	1.0	7.6	100.0
30-39	72.7	7.3	11.8	5.0		3.2	100.0
40-49	74.8	0.4	10.2	12.3		2.3	100.0
50-54	57.9		7.1	32.8		2.2	100.0
55-59	18.6		2.1	77.2		2.1	100.0
60-69	2.0			96.3		1.7	100.0
70 és több	0.7			97.1		2.2	100.0
Összesen	34.2	3.2	6.1	27.6	16.3	12.6	100.0
15-59 éves férfi és 15-54 éves nő	57.2	5.4	10.3	10.5	8.7	7.9	100.0

Együtt a kategória összesen százalékában

0-14					68.6	59.5	18.6
15-19	2.9	3.2	12.9	0.2	27.3	17.7	8.6
20-24	10.7	27.2	13.6	0.4	3.7	7.9	7.1
25-29	10.9	35.6	13.3	0.4	0.4	3.8	6.3
30-39	30.0	32.2	27.2	2.5		3.6	14.1
40-49	31.4	1.8	24.0	6.4		2.7	14.4
50-54	10.3		7.1	7.2		1.1	6.1
55-59	3.0		1.9	15.3		0.9	5.5
60-69	0.6			36.2		1.3	10.4
70 és több	0.2			31.4		1.5	8.9
Összesen	100.0	100.0	100.0	100.0	100.0	100.0	100.0
15-59 éves férfi és 15-54 éves nő	98.7	100.0	100.0	22.4	31.4	37.1	59.0

Demográfiai és gazdasági aktivitási függőségi arányok

	Férfiak	Nők	Együtt
Fiatalkori függőségi arány	0.31	0.32	0.32
Időskori függőségi arány	0.25	0.52	0.38
Teljes függőségi arány	0.56	0.84	0.69
Járadékos / gazdaságilag aktív	0.49	0.80	0.63
Tanuló + egyéb / gazd. aktív	0.63	0.70	0.66
Teljes eltartási arány	1.12	1.50	1.30
Járadékos / aktív kereső	0.59	1.08	0.81
Tanuló + egyéb / aktív kereső	0.75	0.95	0.84
Gazd. nem aktív / aktív kereső	1.34	2.03	1.65
Nem aktív kereső / aktív kereső	1.53	2.40	1.92
Munkanélküliségi ráta (%)	16.1	11.8	14.0

Előreszámított gazdasági aktivitás
Változó arányokon alapuló technikai előreszámítás (ezer fő)

1995 I. 1.

Korcsoport	Aktív kereső	Gyermeket nevelő	Regisztrált munkanélküli	Nyugdíjas, járadékos	Tanuló	Egyéb	Népesség összesen
Férfiak							
0-14					566.8	397.9	964.7
15-19	55.2		44.4	2.1	229.4	107.0	438.1
20-24	253.7	0.1	45.9	6.2	33.0	52.1	391.0
25-29	265.2	0.5	43.0	7.5	4.7	23.1	344.0
30-39	555.1	1.0	84.5	33.1		16.6	690.3
40-49	567.0	0.1	82.1	86.7		11.5	747.4
50-54	194.9		26.9	78.4		4.0	304.2
55-59	89.2		8.6	148.7		2.8	249.3
60-69	3.7		0.1	448.5		0.1	452.4
70 és több	0.3			330.9		0.1	331.3
Összesen	1984.3	1.7	335.5	1142.1	833.9	615.2	4912.7
Ebből							
15-59 éves	1980.3	1.7	335.4	362.7	267.1	217.1	3164.3
Nők							
0-14					551.1	370.4	921.5
15-19	41.9	10.1	29.7	2.3	222.6	110.7	417.3
20-24	150.2	93.8	32.4	4.7	34.2	57.3	372.6
25-29	139.8	120.1	34.3	5.7	2.0	29.0	330.9
30-39	458.9	101.0	63.2	35.5		28.7	687.3
40-49	585.5	6.0	56.3	100.8		24.6	773.2
50-54	183.6		11.1	132.1		10.5	337.3
55-59	16.0		0.1	282.6		8.7	307.4
60-69	16.6			573.5		15.5	605.6
70 és több	5.8			571.0		18.2	595.0
Összesen	1598.3	331.0	227.1	1708.2	809.9	673.6	5348.1
Ebből							
15-54 éves	1559.9	331.0	227.0	281.1	258.8	260.8	2918.6
Együtt							
0-14					1117.9	768.3	1886.2
15-19	97.1	10.1	74.1	4.4	452.0	217.7	855.4
20-24	403.9	93.9	78.3	10.9	67.2	109.4	763.6
25-29	405.0	120.6	77.3	13.2	6.7	52.1	674.9
30-39	1014.0	102.0	147.7	68.6		45.3	1377.6
40-49	1152.5	6.1	138.4	187.5		36.1	1520.6
50-54	378.5		38.0	210.5		14.5	641.5
55-59	105.2		8.7	431.3		11.5	556.7
60-69	20.3		0.1	1022.0		15.6	1058.0
70 és több	6.1			901.9		18.3	926.3
Összesen	3582.6	332.7	562.6	2850.3	1643.8	1288.8	10260.8
15-59 éves férfi							
és 15-54 éves nő	3540.2	332.7	562.4	643.8	525.9	477.9	6082.9

(folytatás)

Korcsoport	Aktív kereső	Gyermekeket nevelő	Regisztrált munkanélküli	Nyugdíjas, járadékos	Tanuló	Egyéb	Népesség összesen
------------	--------------	--------------------	--------------------------	----------------------	--------	-------	-------------------

Együtt a népesség összesen százalékában

0-14					59.3	40.7	100.0
15-19	11.4	1.2	8.7	0.5	52.8	25.4	100.0
20-24	52.9	12.3	10.3	1.4	8.8	14.3	100.0
25-29	60.0	17.9	11.5	2.0	1.0	7.6	100.0
30-39	73.6	7.4	10.7	5.0		3.3	100.0
40-49	75.8	0.4	9.1	12.3		2.4	100.0
50-54	59.0		5.9	32.8		2.3	100.0
55-59	18.9		1.6	77.5		2.0	100.0
60-69	1.9			96.6		1.5	100.0
70 és több	0.7			97.4		1.9	100.0
Összesen	34.9	3.2	5.5	27.8	16.0	12.6	100.0
15-59 éves férfi és 15-54 éves nő	58.2	5.5	9.2	10.6	8.6	7.9	100.0

Együtt a kategória összesen százalékában

0-14					68.0	59.7	18.5
15-19	2.7	3.0	13.2	0.2	27.5	16.9	8.3
20-24	11.3	28.2	13.9	0.4	4.1	8.5	7.4
25-29	11.3	36.3	13.7	0.5	0.4	4.0	6.6
30-39	28.3	30.7	26.3	2.4		3.5	13.4
40-49	32.1	1.8	24.6	6.6		2.8	14.8
50-54	10.6		6.8	7.4		1.1	6.3
55-59	2.9		1.5	15.1		0.9	5.4
60-69	0.6			35.9		1.2	10.3
70 és több	0.2			31.5		1.4	9.0
Összesen	100.0	100.0	100.0	100.0	100.0	100.0	100.0
15-59 éves férfi és 15-54 éves nő	98.8	100.0	100.0	22.6	32.0	37.1	59.3

Demográfiai és gazdasági aktivitási függőségi arányok

	Férfiak	Nők	Együtt
Fiatalkori függőségi arány	0.30	0.32	0.31
Időskori függőségi arány	0.25	0.52	0.38
Teljes függőségi arány	0.55	0.83	0.69
Járadékos / gazdaságilag aktív	0.49	0.81	0.64
Tanuló + egyéb / gazd. aktív	0.62	0.69	0.65
Teljes eltartási arány	1.12	1.49	1.29
Járadékos / aktív kereső	0.58	1.07	0.80
Tanuló + egyéb / aktív kereső	0.73	0.93	0.82
Gazd. nem aktív / aktív kereső	1.31	2.00	1.61
Nem aktív kereső / aktív kereső	1.48	2.35	1.86
Munkanélküliségi ráta (%)	14.5	10.5	12.6

Előreszámított gazdasági aktivitás
Változó arányokon alapuló technikai előreszámítás (ezer fő)

1996 I. 1.

Korcsoport	Aktív kereső	Gyermekeket nevelő	Regisztrált munkanélküli	Nyugdíjas, járadékos	Tanuló	Egyéb	Népesség összesen
Férfiak							
0-14					557.0	398.9	955.9
15-19	50.2		39.0	2.0	225.6	97.3	414.1
20-24	275.2	0.1	39.6	6.7	36.4	56.4	414.4
25-29	277.9	0.5	38.9	7.8	5.0	24.3	354.4
30-39	537.9	1.0	73.6	31.7		16.3	660.5
40-49	588.7	0.1	78.3	90.2		11.9	769.2
50-54	193.9		24.5	78.1		3.9	300.4
55-59	91.0		6.4	151.4		2.8	251.6
60-69	3.6		0.1	439.0		0.2	442.9
70 és több	0.3			335.3			335.6
Összesen	2018.7	1.7	300.4	1142.2	824.0	612.0	4899.0
Ebből							
15-59 éves	2014.8	1.7	300.3	367.9	267.0	212.9	3164.6
Nők							
0-14					541.7	370.8	912.5
15-19	37.4	9.6	27.2	2.2	219.0	99.8	395.2
20-24	158.6	99.3	33.6	5.0	37.7	60.5	394.7
25-29	146.4	123.7	32.5	5.9	2.2	30.0	340.7
30-39	442.3	98.1	54.6	33.7		28.0	656.7
40-49	610.9	6.1	49.4	104.0		25.8	796.2
50-54	184.4		7.2	130.2		10.6	332.4
55-59	16.2		0.1	284.9		8.7	309.9
60-69	15.0			567.2		13.9	596.1
70 és több	5.3			583.3		16.8	605.4
Összesen	1616.5	336.8	204.6	1716.4	800.6	664.9	5339.8
Ebből							
15-54 éves	1580.0	336.8	204.5	281.0	258.9	254.7	2915.9
Együtt							
0-14					1098.7	769.7	1868.4
15-19	87.6	9.6	66.2	4.2	444.6	197.1	809.3
20-24	433.8	99.4	73.2	11.7	74.1	116.9	809.1
25-29	424.3	124.2	71.4	13.7	7.2	54.3	695.1
30-39	980.2	99.1	128.2	65.4		44.3	1317.2
40-49	1199.6	6.2	127.7	194.2		37.7	1565.4
50-54	378.3		31.7	208.3		14.5	632.8
55-59	107.2		6.5	436.3		11.5	561.5
60-69	18.6		0.1	1006.2		14.1	1039.0
70 és több	5.6			918.6		16.8	941.0
Összesen	3635.2	338.5	505.0	2858.6	1624.6	1276.9	10238.8
15-59 éves férfi							
és 15-54 éves nő	3594.8	338.5	504.8	648.9	525.9	467.6	6080.5

(folytatás)

Korcsoport	Aktív kereső	Gyermekek nevelő	Regisztrált munkanélküli	Nyugdíjas, járadékos	Tanuló	Egyéb	Népesség összesen
------------	--------------	------------------	--------------------------	----------------------	--------	-------	-------------------

Együtt a népesség összesen százalékában

0-14					58.8	41.2	100.0
15-19	10.8	1.2	8.2	0.5	54.9	24.4	100.0
20-24	53.6	12.3	9.0	1.4	9.2	14.5	100.0
25-29	61.0	17.9	10.3	2.0	1.0	7.8	100.0
30-39	74.4	7.5	9.7	5.0		3.4	100.0
40-49	76.6	0.4	8.2	12.4		2.4	100.0
50-54	59.8		5.0	32.9		2.3	100.0
55-59	19.1		1.2	77.7		2.0	100.0
60-69	1.8			96.8		1.4	100.0
70 és több	0.6			97.6		1.8	100.0
Összesen	35.5	3.3	4.9	27.9	15.9	12.5	100.0
15-59 éves férfi és 15-54 éves nő	59.1	5.6	8.3	10.7	8.6	7.7	100.0

Együtt a kategória összesen százalékában

0-14					67.6	60.2	18.2
15-19	2.4	2.8	13.1	0.1	27.4	15.4	7.9
20-24	11.9	29.4	14.5	0.4	4.6	9.2	7.9
25-29	11.7	36.7	14.1	0.5	0.4	4.3	6.8
30-39	27.0	29.3	25.4	2.3		3.5	12.9
40-49	33.0	1.8	25.3	6.8		3.0	15.3
50-54	10.4		6.3	7.3		1.1	6.2
55-59	2.9		1.3	15.3		0.9	5.5
60-69	0.5			35.2		1.1	10.1
70 és több	0.2			32.1		1.3	9.2
Összesen	100.0	100.0	100.0	100.0	100.0	100.0	100.0
15-59 éves férfi és 15-54 éves nő	98.9	100.0	100.0	22.7	32.4	36.6	59.4

Demográfiai és gazdasági aktivitási függőségi arányok

	Férfiak	Nők	Együtt
Fiatalkori függőségi arány	0.30	0.31	0.31
Időskori függőségi arány	0.25	0.52	0.38
Teljes függőségi arány	0.55	0.83	0.68
Járadékos / gazdaságilag aktív	0.49	0.81	0.64
Tanuló + egyéb / gazd. aktív	0.62	0.68	0.65
Teljes eltartási arány	1.11	1.49	1.29
Járadékos / aktív kereső	0.57	1.06	0.79
Tanuló + egyéb / aktív kereső	0.71	0.91	0.80
Gazd. nem aktív / aktív kereső	1.28	1.97	1.58
Nem aktív kereső / aktív kereső	1.43	2.30	1.82
Munkanélküliségi ráta (%)	12.9	9.5	11.3

Előreszámított gazdasági aktivitás
Változó arányokon alapuló technikai előreszámítás (ezer fő)

1997 I. 1.

Korcsoport	Aktív kereső	Gyermeket nevelő	Regisztrált munkanélküli	Nyugdíjas, járadékos	Tanuló	Egyéb	Népesség összesen
Férfiak							
0-14					550.5	400.8	951.3
15-19	45.7		34.4	1.9	222.2	88.7	392.9
20-24	292.5	0.1	33.7	7.1	39.5	59.8	432.7
25-29	287.5	0.6	34.9	8.1	5.3	25.0	361.4
30-39	527.4	0.9	64.9	30.9		16.3	640.4
40-49	603.8	0.1	73.8	93.4		12.3	783.4
50-54	193.9		22.6	78.8		3.9	299.2
55-59	91.9		4.8	155.3		2.9	254.9
60-69	3.5		0.1	429.0		0.1	432.7
70 és több	0.3			337.7			338.0
Összesen	2046.5	1.7	269.2	1142.2	817.5	609.8	4886.9
Ebből							
15-59 éves	2042.7	1.7	269.1	375.5	267.0	208.9	3164.9
Nők							
0-14					535.3	372.1	907.4
15-19	33.5	9.1	25.0	2.1	215.8	90.6	376.1
20-24	165.1	103.7	34.3	5.2	40.7	63.0	412.0
25-29	151.6	126.2	30.5	6.0	2.3	30.8	347.4
30-39	430.4	97.0	47.9	32.3		27.4	635.0
40-49	630.0	6.2	43.0	106.5		26.4	812.1
50-54	185.7		4.8	129.5		10.6	330.6
55-59	16.2		0.1	285.5		8.8	310.6
60-69	13.4			561.6		12.5	587.5
70 és több	4.8			593.7		15.2	613.7
Összesen	1630.7	342.2	185.6	1722.4	794.1	657.4	5332.4
Ebből							
15-54 éves	1596.3	342.2	185.5	281.6	258.8	248.8	2913.2
Együtt							
0-14					1085.8	772.9	1858.7
15-19	79.2	9.1	59.4	4.0	438.0	179.3	769.0
20-24	457.6	103.8	68.0	12.3	80.2	122.8	844.7
25-29	439.1	126.8	65.4	14.1	7.6	55.8	708.8
30-39	957.8	97.9	112.8	63.2		43.7	1275.4
40-49	1233.8	6.3	116.8	199.9		38.7	1595.5
50-54	379.6		27.4	208.3		14.5	629.8
55-59	108.1		4.9	440.8		11.7	565.5
60-69	16.9		0.1	990.6		12.6	1020.2
70 és több	5.1			931.4		15.2	951.7
Összesen	3677.2	343.9	454.8	2864.6	1611.6	1267.2	10219.3
15-59 éves férfi							
és 15-54 éves nő	3639.0	343.9	454.6	657.1	525.8	457.7	6078.1

(folytatás)

Korcsoport	Aktív kereső	Gyermeket nevelő	Regisztrált munkanélküli	Nyugdíjas, járadékos	Tanuló	Egyéb	Népesség összesen
------------	--------------	------------------	--------------------------	----------------------	--------	-------	-------------------

Együtt a népesség összesen százalékában

0-14					58.4	41.6	100.0
15-19	10.3	1.2	7.7	0.5	57.0	23.3	100.0
20-24	54.2	12.3	8.1	1.5	9.5	14.4	100.0
25-29	61.9	17.9	9.2	2.0	1.1	7.9	100.0
30-39	75.1	7.7	8.8	5.0		3.4	100.0
40-49	77.3	0.4	7.3	12.5		2.5	100.0
50-54	60.3		4.4	33.1		2.2	100.0
55-59	19.1		0.9	77.9		2.1	100.0
60-69	1.7			97.1		1.2	100.0
70 és több	0.5			97.9		1.6	100.0
Összesen	36.0	3.4	4.5	28.0	15.8	12.3	100.0
15-59 éves férfi és 15-54 éves nő	59.9	5.7	7.5	10.8	8.7	7.4	100.0

Együtt a kategória összesen százalékában

0-14					67.3	61.1	18.2
15-19	2.2	2.6	13.1	0.1	27.2	14.1	7.5
20-24	12.4	30.2	15.0	0.4	5.0	9.7	8.3
25-29	11.9	36.9	14.4	0.5	0.5	4.4	6.9
30-39	26.0	28.5	24.7	2.2		3.4	12.5
40-49	33.7	1.8	25.7	7.0		3.1	15.6
50-54	10.3		6.0	7.3		1.1	6.2
55-59	2.9		1.1	15.4		0.9	5.5
60-69	0.5			34.6		1.0	10.0
70 és több	0.1			32.5		1.2	9.3
Összesen	100.0	100.0	100.0	100.0	100.0	100.0	100.0
15-59 éves férfi és 15-54 éves nő	99.0	100.0	100.0	22.9	32.6	36.1	59.5

Demográfiai és gazdasági aktivitási függőségi arányok

	Férfiak	Nők	Együtt
Fiatalkori függőségi arány	0.30	0.31	0.31
Időskori függőségi arány	0.24	0.52	0.38
Teljes függőségi arány	0.54	0.83	0.68
Járadékos / gazdaságilag aktív	0.49	0.81	0.64
Tanuló + egyéb / gazd. aktív	0.62	0.67	0.64
Teljes ellertási arány	1.11	1.48	1.28
Járadékos / aktív kereső	0.56	1.06	0.78
Tanuló + egyéb / aktív kereső	0.70	0.89	0.78
Gazd. nem aktív / aktív kereső	1.26	1.95	1.56
Nem aktív kereső / aktív kereső	1.39	2.27	1.78
Munkanélküliségi ráta (%)	11.6	8.6	10.2

Előreszámított gazdasági aktivitás
Változó arányokon alapuló technikai előreszámítás (ezer fő)

1998 I. 1.

Korcsoport	Aktív kereső	Gyermeket nevelő	Regisztrált munkanélküli	Nyugdíjas, járadékos	Tanuló	Egyéb	Népesség összesen
Férfiak							
0-14					545.9	405.8	951.7
15-19	40.9		30.3	1.8	219.2	79.4	371.6
20-24	304.3	0.1	28.1	7.3	42.3	62.4	444.5
25-29	294.5	0.6	31.0	8.3	5.6	25.6	365.6
30-39	528.8	0.9	58.5	30.7		16.6	635.5
40-49	605.1	0.1	68.1	93.9		12.3	779.5
50-54	197.4		21.1	80.5		4.0	303.0
55-59	93.9		3.7	160.2		2.8	260.6
60-69	3.4		0.1	420.9		0.2	424.6
70 és több	0.3			338.7			339.0
Összesen	2068.6	1.7	240.9	1142.3	813.0	609.1	4875.6
Ebből							
15-59 éves	2064.9	1.7	240.8	382.7	267.1	203.1	3160.3
Nők							
0-14					531.1	376.9	908.0
15-19	29.1	8.6	22.9	2.0	212.7	80.1	355.4
20-24	169.1	106.7	34.5	5.3	43.7	64.7	424.0
25-29	155.2	127.4	28.4	6.1	2.4	31.4	350.9
30-39	427.9	98.7	43.2	31.7		27.6	629.1
40-49	633.4	6.1	36.5	106.4		26.7	809.1
50-54	188.7		3.2	130.6		10.7	333.2
55-59	16.5		0.1	289.8		8.9	315.3
60-69	11.9			559.1		11.1	582.1
70 és több	4.3			600.6		13.5	618.4
Összesen	1636.1	347.5	168.8	1731.6	789.9	651.6	5325.5
Ebből							
15-54 éves	1603.4	347.5	168.7	282.1	258.8	241.2	2901.7
Együtt							
0-14					1077.0	782.7	1859.7
15-19	70.0	8.6	53.2	3.8	431.9	159.5	727.0
20-24	473.4	106.8	62.6	12.6	86.0	127.1	868.5
25-29	449.7	128.0	59.4	14.4	8.0	57.0	716.5
30-39	956.7	99.6	101.7	62.4		44.2	1264.6
40-49	1238.5	6.2	104.6	200.3		39.0	1588.6
50-54	386.1		24.3	211.1		14.7	636.2
55-59	110.4		3.8	450.0		11.7	575.9
60-69	15.3		0.1	980.0		11.3	1006.7
70 és több	4.6			939.3		13.5	957.4
Összesen	3704.7	349.2	409.7	2873.9	1602.9	1260.7	10201.1
15-59 éves férfi							
és 15-54 éves nő	3668.3	349.2	409.5	664.8	525.9	444.3	6062.0

(folytatás)

Korcsoport	Aktív kereső	Gyermeket nevelő	Regisztrált munkanélküli	Nyugdíjas, járadékos	Tanuló	Egyéb	Népesség összesen
------------	--------------	------------------	--------------------------	----------------------	--------	-------	-------------------

Együtt a népesség összesen százalékában

0-14					57.9	42.1	100.0
15-19	9.6	1.2	7.3	0.5	59.4	22.0	100.0
20-24	54.5	12.3	7.2	1.5	9.9	14.6	100.0
25-29	62.8	17.9	8.3	2.0	1.1	7.9	100.0
30-39	75.7	7.9	8.0	4.9		3.5	100.0
40-49	78.0	0.4	6.6	12.6		2.4	100.0
50-54	60.7		3.8	33.2		2.3	100.0
55-59	19.2		0.7	78.1		2.0	100.0
60-69	1.5			97.3		1.2	100.0
70 és több	0.5			98.1		1.4	100.0
Összesen	36.3	3.4	4.0	28.2	15.7	12.4	100.0
15-59 éves férfi és 15-54 éves nő	60.5	5.8	6.8	11.0	8.7	7.2	100.0

Együtt a kategória összesen százalékában

0-14					67.2	62.0	18.3
15-19	1.9	2.5	13.0	0.1	26.9	12.7	7.1
20-24	12.8	30.6	15.3	0.4	5.4	10.1	8.5
25-29	12.1	36.6	14.5	0.5	0.5	4.5	7.0
30-39	25.8	28.5	24.9	2.2		3.5	12.4
40-49	33.5	1.8	25.5	7.0		3.1	15.6
50-54	10.4		5.9	7.3		1.2	6.2
55-59	3.0		0.9	15.7		0.9	5.6
60-69	0.4			34.1		0.9	9.9
70 és több	0.1			32.7		1.1	9.4
Összesen	100.0	100.0	100.0	100.0	100.0	100.0	100.0
15-59 éves férfi és 15-54 éves nő	99.0	100.0	100.0	23.1	32.8	35.2	59.4

Demográfiai és gazdasági aktivitási függőségi arányok

	Férfiak	Nők	Együtt
Fiatalkori függőségi arány	0.30	0.31	0.31
Időskori függőségi arány	0.24	0.52	0.38
Teljes függőségi arány	0.54	0.84	0.68
Járadékos / gazdaságilag aktív	0.49	0.82	0.64
Tanuló + egyéb / gazd. aktív	0.62	0.67	0.64
Teljes eltartási arány	1.11	1.49	1.29
Járadékos / aktív kereső	0.55	1.06	0.78
Tanuló + egyéb / aktív kereső	0.69	0.88	0.77
Gazd. nem aktív / aktív kereső	1.24	1.94	1.55
Nem aktív kereső / aktív kereső	1.36	2.25	1.75
Munkanélküliségi ráta (%)	10.4	7.8	9.2

Előreszámított gazdasági aktivitás
Változó arányokon alapuló technikai előreszámítás (ezer fő)

1999 I. 1.

Korcsoport	Aktív kereső	Gyermeket nevelő	Regisztrált munkanélküli	Nyugdíjas, járadékos	Tanuló	Egyéb	Népesség összesen
Férfiak							
0-14					545.3	411.1	956.4
15-19	35.6		28.6	1.7	216.5	69.0	351.4
20-24	306.2	0.1	28.5	7.4	44.7	62.7	449.6
25-29	297.2	0.6	31.3	8.4	5.9	25.9	369.3
30-39	530.0	1.0	58.5	30.7		16.6	636.8
40-49	596.8	0.1	66.9	94.1		12.1	770.0
50-54	201.3		21.6	82.7		4.2	309.8
55-59	94.3		3.7	163.4		2.9	264.3
60-69	3.4		0.1	413.4			416.9
70 és több	0.3			340.3			340.6
Összesen	2065.1	1.8	239.2	1142.1	812.4	604.5	4865.1
Ebből							
15-59 éves	2061.4	1.8	239.1	388.4	267.1	193.4	3151.2
Nők							
0-14					530.1	382.0	912.1
15-19	24.8	8.2	21.6	1.9	210.1	69.9	336.5
20-24	169.7	108.0	34.9	5.4	46.2	65.1	429.3
25-29	156.2	128.3	28.6	6.1	2.6	31.5	353.3
30-39	425.6	101.2	43.5	31.3		27.9	629.5
40-49	625.9	5.9	35.8	106.0		26.4	800.0
50-54	193.3		3.2	133.7		11.2	341.4
55-59	16.6		0.1	291.0		8.9	316.6
60-69	10.5			555.6		9.8	575.9
70 és több	3.7			609.2		11.9	624.8
Összesen	1626.3	351.6	167.7	1740.2	789.0	644.6	5319.4
Ebből							
15-54 éves	1595.5	351.6	167.6	284.4	258.9	232.0	2890.0
Együtt							
0-14					1075.4	793.1	1868.5
15-19	60.4	8.2	50.2	3.6	426.6	138.9	687.9
20-24	475.9	108.1	63.4	12.8	90.9	127.8	878.9
25-29	453.4	128.9	59.9	14.5	8.5	57.4	722.6
30-39	955.6	102.2	102.0	62.0		44.5	1266.3
40-49	1222.7	6.0	102.7	200.1		38.5	1570.0
50-54	394.6		24.8	216.4		15.4	651.2
55-59	110.9		3.8	454.4		11.8	580.9
60-69	13.9		0.1	969.0		9.8	992.8
70 és több	4.0			949.5		11.9	965.4
Összesen	3691.4	353.4	406.9	2882.3	1601.4	1249.1	10184.5
15-59 éves férfi							
és 15-54 éves nő	3656.9	353.4	406.7	672.8	526.0	425.4	6041.2

(folytatás)

Korcsoport	Aktív kereső	Gyermeket nevelő	Regisztrált munkanélküli	Nyugdíjas, járadékos	Tanuló	Egyéb	Népesség összesen
------------	--------------	------------------	--------------------------	----------------------	--------	-------	-------------------

Együtt a népesség összesen százalékában

0-14					57.6	42.4	100.0
15-19	8.8	1.2	7.3	0.5	62.0	20.2	100.0
20-24	54.1	12.3	7.2	1.5	10.3	14.6	100.0
25-29	62.7	17.8	8.3	2.0	1.2	8.0	100.0
30-39	75.5	8.1	8.1	4.9		3.4	100.0
40-49	77.9	0.4	6.5	12.7		2.5	100.0
50-54	60.6		3.8	33.2		2.4	100.0
55-59	19.1		0.7	78.2		2.0	100.0
60-69	1.4			97.6		1.0	100.0
70 és több	0.4			98.4		1.2	100.0
Összesen	36.2	3.5	4.0	28.3	15.7	12.3	100.0
15-59 éves férfi és 15-54 éves nő	60.5	5.8	6.7	11.1	8.7	7.2	100.0

Együtt a kategória összesen százalékában

0-14					67.2	63.5	18.4
15-19	1.6	2.3	12.3	0.1	26.6	11.1	6.8
20-24	12.9	30.6	15.6	0.4	5.7	10.2	8.6
25-29	12.3	36.5	14.7	0.5	0.5	4.6	7.1
30-39	25.9	28.9	25.2	2.2		3.6	12.4
40-49	33.1	1.7	25.2	6.9		3.1	15.4
50-54	10.7		6.1	7.5		1.2	6.4
55-59	3.0		0.9	15.8		0.9	5.7
60-69	0.4			33.6		0.8	9.7
70 és több	0.1			33.0		1.0	9.5
Összesen	100.0	100.0	100.0	100.0	100.0	100.0	100.0
15-59 éves férfi és 15-54 éves nő	99.1	100.0	100.0	23.3	32.8	34.1	59.3

Demográfiai és gazdasági aktivitási függőségi arányok

	Férfiak	Nők	Együtt
Fiatalkori függőségi arány	0.30	0.32	0.31
Időskori függőségi arány	0.24	0.53	0.38
Teljes függőségi arány	0.54	0.84	0.69
Járadékos / gazdaságilag aktív	0.50	0.82	0.65
Tanuló + egyéb / gazd. aktív	0.61	0.67	0.64
Teljes eltartási arány	1.11	1.49	1.29
Járadékos / aktív kereső	0.55	1.07	0.78
Tanuló + egyéb / aktív kereső	0.69	0.88	0.77
Gazd. nem aktív / aktív kereső	1.24	1.95	1.55
Nem aktív kereső / aktív kereső	1.36	2.27	1.76
Munkanélküliségi ráta (%)	10.4	7.8	9.1

Előreszámított gazdasági aktivitás
Változó arányokon alapuló technikai előreszámítás (ezer fő)

2000 I. 1.

Korcsoport	Aktív kereső	Gyermeket nevelő	Regisztrált munkanélküli	Nyugdíjas, járadékos	Tanuló	Egyéb	Népesség összesen
Férfiak							
0-14					546.8	415.9	962.7
15-19	33.8		27.2	1.6	205.8	65.6	334.0
20-24	296.6	0.1	27.6	7.2	43.3	60.6	435.4
25-29	312.0	0.6	32.9	8.8	6.2	27.2	387.7
30-39	534.8	1.0	58.9	30.7		17.0	642.4
40-49	585.1	0.1	65.1	93.7		11.9	755.9
50-54	203.3		21.8	83.6		4.2	312.9
55-59	97.1		3.8	168.3		3.0	272.2
60-69	3.3		0.1	406.5		0.1	410.0
70 és több	0.3			341.7			342.0
Összesen	2066.3	1.8	237.4	1142.1	802.1	605.5	4855.2
Ebből 15-59 éves	2062.7	1.8	237.3	393.9	255.3	189.5	3140.5
Nők							
0-14					530.9	386.6	917.5
15-19	23.5	7.8	20.6	1.8	199.8	66.5	320.0
20-24	164.6	104.8	33.8	5.2	44.8	63.2	416.4
25-29	164.2	134.9	30.1	6.4	2.7	33.3	371.6
30-39	425.2	103.6	43.9	31.2		28.1	632.0
40-49	615.6	5.6	34.7	105.7		25.9	787.5
50-54	195.1		3.3	135.0		11.1	344.5
55-59	16.9		0.1	297.6		9.2	323.8
60-69	9.1			553.0		8.4	570.5
70 és több	3.1			616.0		10.0	629.1
Összesen	1617.3	356.7	166.5	1751.9	778.2	642.3	5312.9
Ebből 15-54 éves	1588.2	356.7	166.4	285.3	247.3	228.1	2872.0
Együtt							
0-14					1077.7	802.5	1880.2
15-19	57.3	7.8	47.8	3.4	405.6	132.1	654.0
20-24	461.2	104.9	61.4	12.4	88.1	123.8	851.8
25-29	476.2	135.5	63.0	15.2	8.9	60.5	759.3
30-39	960.0	104.6	102.8	61.9		45.1	1274.4
40-49	1200.7	5.7	99.8	199.4		37.8	1543.4
50-54	398.4		25.1	218.6		15.3	657.4
55-59	114.0		3.9	465.9		12.2	596.0
60-69	12.4		0.1	959.5		8.5	980.5
70 és több	3.4			957.7		10.0	971.1
Összesen	3683.6	358.5	403.9	2894.0	1580.3	1247.8	10168.1
15-59 éves férfi és 15-54 éves nő	3650.9	358.5	403.7	679.2	502.6	417.6	6012.5

(folytatás)

Korcsoport	Aktív kereső	Gyermeket nevelő	Regisztrált munkanélküli	Nyugdíjas, járadékos	Tanuló	Egyéb	Népesség összesen
------------	--------------	------------------	--------------------------	----------------------	--------	-------	-------------------

Együtt a népesség összesen százalékában

0-14					57.3	42.7	100.0
15-19	8.8	1.2	7.3	0.5	62.0	20.2	100.0
20-24	54.1	12.3	7.2	1.5	10.3	14.6	100.0
25-29	62.7	17.8	8.3	2.0	1.2	8.0	100.0
30-39	75.3	8.2	8.1	4.9		3.5	100.0
40-49	77.8	0.4	6.5	12.9		2.4	100.0
50-54	60.6		3.8	33.3		2.3	100.0
55-59	19.1		0.7	78.2		2.0	100.0
60-69	1.3			97.9		0.8	100.0
70 és több	0.4			98.6		1.0	100.0
Összesen	36.2	3.5	4.0	28.5	15.5	12.3	100.0
15-59 éves férfi és 15-54 éves nő	60.7	6.0	6.7	11.3	8.4	6.9	100.0

Együtt a kategória összesen százalékában

0-14					68.1	64.4	18.4
15-19	1.6	2.2	11.8	0.1	25.7	10.6	6.4
20-24	12.5	29.3	15.2	0.4	5.6	9.9	8.4
25-29	12.9	37.7	15.6	0.5	0.6	4.8	7.5
30-39	26.1	29.2	25.5	2.1		3.6	12.5
40-49	32.6	1.6	24.7	6.9		3.0	15.2
50-54	10.8		6.2	7.6		1.2	6.5
55-59	3.1		1.0	16.1		1.0	5.9
60-69	0.3			33.2		0.7	9.6
70 és több	0.1			33.1		0.8	9.6
Összesen	100.0	100.0	100.0	100.0	100.0	100.0	100.0
15-59 éves férfi és 15-54 éves nő	99.1	100.0	100.0	23.5	31.8	33.5	59.1

Demográfiai és gazdasági aktivitási függőségi arányok

	Férfiak	Nők	Együtt
Fiatalkori függőségi arány	0.31	0.32	0.31
Időskori függőségi arány	0.24	0.53	0.38
Teljes függőségi arány	0.55	0.85	0.69
Járadékos / gazdaságilag aktív	0.50	0.83	0.65
Tanuló + egyéb / gazd. aktív	0.61	0.66	0.64
Teljes eltartási arány	1.11	1.49	1.29
Járadékos / aktív kereső	0.55	1.08	0.79
Tanuló + egyéb / aktív kereső	0.68	0.88	0.77
Gazd. nem aktív / aktív kereső	1.23	1.96	1.55
Nem aktív kereső / aktív kereső	1.35	2.29	1.76
Munkanélküliségi ráta (%)	10.3	7.8	9.1

Előreszámított gazdasági aktivitás
Változó arányokon alapuló technikai előreszámítás (ezer fő)

2005 I. 1.

Korcsoport	Aktív kereső	Gyermekeket nevelő	Regisztrált munkanélküli	Nyugdíjas, járadékos	Tanuló	Egyéb	Népesség összesen
Férfiak							
0-14					560.8	419.6	980.4
15-19	31.8		25.6	1.5	193.4	61.6	313.9
20-24	226.1		21.0	5.5	33.0	46.4	332.0
25-29	347.5	0.7	36.6	9.8	6.9	30.3	431.8
30-39	595.4	1.1	65.5	34.1		18.9	715.0
40-49	495.3	0.1	54.7	80.6		10.1	640.8
50-54	233.6		25.1	96.0		4.8	359.5
55-59	99.9		3.9	173.2		3.1	280.1
60-69	3.6		0.1	404.3		0.2	408.2
70 és több	0.3			337.1		0.1	337.5
Összesen	2033.5	1.9	232.5	1142.1	794.1	595.1	4799.2
Ebből							
15-59 éves	2029.6	1.9	232.4	400.7	233.3	175.2	3073.1
Nők							
0-14					543.5	389.4	932.9
15-19	22.1	7.3	19.3	1.7	187.5	62.3	300.2
20-24	126.2	80.4	26.0	4.0	34.4	48.3	319.3
25-29	183.5	150.8	33.6	7.2	3.0	37.2	415.3
30-39	467.1	115.7	48.6	34.2		31.0	696.6
40-49	521.7	4.6	28.9	90.9		21.9	668.0
50-54	226.1		3.8	156.4		12.9	399.2
55-59	17.3		0.1	304.1		9.3	330.8
60-69	2.7			563.7		2.3	568.7
70 és több	0.1			639.1		0.6	639.8
Összesen	1566.8	358.8	160.3	1801.3	768.4	615.2	5270.8
Ebből							
15-54 éves	1546.7	358.8	160.2	294.4	224.9	213.6	2798.6
Együtt							
0-14					1104.3	809.0	1913.3
15-19	53.9	7.3	44.9	3.2	380.9	123.9	614.1
20-24	352.3	80.4	47.0	9.5	67.4	94.7	651.3
25-29	531.0	151.5	70.2	17.0	9.9	67.5	847.1
30-39	1062.5	116.8	114.1	68.3		49.9	1411.6
40-49	1017.0	4.7	83.6	171.5		32.0	1308.8
50-54	459.7		28.9	252.4		17.7	758.7
55-59	117.2		4.0	477.3		12.4	610.9
60-69	6.3		0.1	968.0		2.5	976.9
70 és több	0.4			976.2		0.7	977.3
Összesen	3600.3	360.7	392.8	2943.4	1562.5	1210.3	10070.0
15-59 éves férfi							
és 15-54 éves nő	3576.3	360.7	392.6	695.1	458.2	388.8	5871.7

(folytatás)

Korcsoport	Aktív kereső	Gyermeket nevelő	Regisztrált munkanélküli	Nyugdíjas, járadékos	Tanuló	Egyéb	Népesség összesen
------------	--------------	------------------	--------------------------	----------------------	--------	-------	-------------------

Együtt a népesség összesen százalékában

0-14					57.7	42.3	100.0
15-19	8.8	1.2	7.3	0.5	62.0	20.2	100.0
20-24	54.1	12.3	7.2	1.5	10.3	14.6	100.0
25-29	62.7	17.9	8.3	2.0	1.2	7.9	100.0
30-39	75.3	8.3	8.1	4.8		3.5	100.0
40-49	77.7	0.4	6.4	13.1		2.4	100.0
50-54	60.6		3.8	33.3		2.3	100.0
55-59	19.2		0.7	78.1		2.0	100.0
60-69	0.6			99.1		0.3	100.0
70 és több				99.9		0.1	100.0
Összesen	35.8	3.6	3.9	29.2	15.5	12.0	100.0
15-59 éves férfi és 15-54 éves nő	60.9	6.1	6.7	11.8	7.8	6.7	100.0

Együtt a kategória összesen százalékában

0-14					70.7	66.9	19.0
15-19	1.5	2.0	11.4	0.1	24.4	10.2	6.1
20-24	9.8	22.3	12.0	0.3	4.3	7.8	6.5
25-29	14.7	42.0	17.9	0.6	0.6	5.6	8.4
30-39	29.5	32.4	29.0	2.3		4.1	14.0
40-49	28.2	1.3	21.3	5.8		2.6	13.0
50-54	12.8		7.4	8.6		1.5	7.5
55-59	3.3		1.0	16.2		1.0	6.1
60-69	0.2			32.9		0.2	9.7
70 és több				33.2		0.1	9.7
Összesen	100.0	100.0	100.0	100.0	100.0	100.0	100.0
15-59 éves férfi és 15-54 éves nő	99.3	100.0	99.9	23.6	29.3	32.1	58.3

Demográfiai és gazdasági aktivitási függőségi arányok

	Férfiak	Nők	Együtt
Fiatalkori függőségi arány	0.32	0.33	0.33
Időskori függőségi arány	0.24	0.55	0.39
Teljes függőségi arány	0.56	0.88	0.72
Járadékos / gazdaságilag aktív	0.50	0.87	0.68
Tanuló + egyéb / gazd. aktív	0.61	0.66	0.64
Teljes eltartási arány	1.12	1.54	1.31
Járadékos / aktív kereső	0.56	1.15	0.82
Tanuló + egyéb / aktív kereső	0.68	0.88	0.77
Gazd. nem aktív / aktív kereső	1.24	2.03	1.59
Nem aktív kereső / aktív kereső	1.36	2.36	1.80
Munkanélküliségi ráta (%)	10.3	7.7	9.0

Előreszámított gazdasági aktivitás
Változó arányokon alapuló technikai előreszámítás (ezer fő)

2010 I. 1.

Korcsoport	Aktív kereső	Gyermeket nevelő	Regisztrált munkanélküli	Nyugdíjas, járadékos	Tanuló	Egyéb	Népesség összesen
Férfiak							
0-14					578.8	391.4	970.2
15-19	31.7		25.5	1.5	192.7	61.5	312.9
20-24	212.5		19.8	5.2	31.0	43.5	312.0
25-29	265.0	0.5	27.9	7.5	5.3	23.0	329.2
30-39	666.6	1.2	73.4	38.2		21.3	800.7
40-49	464.1	0.1	52.3	72.3		9.5	598.3
50-54	209.2		22.5	86.0		4.2	321.9
55-59	114.7		4.5	198.9		3.7	321.8
60-69	3.7		0.1	427.3		0.2	431.3
70 és több	0.3			316.0			316.3
Összesen	1967.8	1.8	226.0	1152.9	807.8	558.3	4714.6
Ebből 15-59 éves	1963.8	1.8	225.9	409.6	229.0	166.7	2996.8
Nők							
0-14					559.6	362.5	922.1
15-19	22.0	7.2	19.2	1.7	186.6	62.2	298.9
20-24	118.4	75.4	24.3	3.8	32.2	45.5	299.6
25-29	140.7	115.6	25.8	5.5	2.3	28.5	318.4
30-39	523.4	129.4	54.4	38.3		34.8	780.3
40-49	481.5	4.7	27.8	80.8		20.2	615.0
50-54	203.3		3.4	140.6		11.7	359.0
55-59	20.0		0.1	352.3		10.8	383.2
60-69	2.7			584.5		2.4	589.6
70 és több	0.1			626.4		0.6	627.1
Összesen	1512.1	332.3	155.0	1833.9	780.7	579.2	5193.2
Ebből 15-54 éves	1489.3	332.3	154.9	270.7	221.1	202.9	2671.2
Együtt							
0-14					1138.4	753.9	1892.3
15-19	53.7	7.2	44.7	3.2	379.3	123.7	611.8
20-24	330.9	75.4	44.1	9.0	63.2	89.0	611.6
25-29	405.7	116.1	53.7	13.0	7.6	51.5	647.6
30-39	1190.0	130.6	127.8	76.5		56.1	1581.0
40-49	945.6	4.8	80.1	153.1		29.7	1213.3
50-54	412.5		25.9	226.6		15.9	680.9
55-59	134.7		4.6	551.2		14.5	705.0
60-69	6.4		0.1	1011.8		2.6	1020.9
70 és több	0.4			942.4		0.6	943.4
Összesen	3479.9	334.1	381.0	2986.8	1588.5	1137.5	9907.8
15-59 éves férfi és 15-54 éves nő	3453.1	334.1	380.8	680.3	450.1	369.6	5668.0

(folytatás)

Korcsoport	Aktív kereső	Gyermeket nevelő	Regisztrált munkanélküli	Nyugdíjas, járadékos	Tanuló	Egyéb	Népesség összesen
------------	--------------	------------------	--------------------------	----------------------	--------	-------	-------------------

Együtt a népesség összesen százalékában

0-14					60.2	39.8	100.0
15-19	8.8	1.2	7.3	0.5	62.0	20.2	100.0
20-24	54.1	12.3	7.2	1.5	10.3	14.6	100.0
25-29	62.6	17.9	8.3	2.0	1.2	8.0	100.0
30-39	75.3	8.3	8.1	4.8		3.5	100.0
40-49	77.9	0.4	6.6	12.6		2.5	100.0
50-54	60.6		3.8	33.3		2.3	100.0
55-59	19.1		0.7	78.2		2.0	100.0
60-69	0.6			99.1		0.3	100.0
70 és több				99.9		0.1	100.0
Összesen	35.1	3.4	3.8	30.1	16.0	11.6	100.0
15-59 éves férfi és 15-54 éves nő	60.9	5.9	6.7	12.0	7.9	6.6	100.0

Együtt a kategória összesen százalékában

0-14					71.6	66.3	19.1
15-19	1.5	2.2	11.7	0.1	23.9	10.9	6.2
20-24	9.5	22.6	11.6	0.3	4.0	7.8	6.2
25-29	11.7	34.7	14.1	0.4	0.5	4.5	6.5
30-39	34.2	39.1	33.6	2.6		4.9	16.0
40-49	27.1	1.4	21.0	5.1		2.6	12.2
50-54	11.9		6.8	7.6		1.4	6.9
55-59	3.9		1.2	18.5		1.3	7.1
60-69	0.2			33.9		0.2	10.3
70 és több				31.5		0.1	9.5
Összesen	100.0	100.0	100.0	100.0	100.0	100.0	100.0
15-59 éves férfi és 15-54 éves nő	99.2	100.0	99.9	22.8	28.3	32.5	57.2

Demográfiai és gazdasági aktivitási függőségi arányok

	Férfiak	Nők	Együtt
Fiatalkori függőségi arány	0.32	0.35	0.33
Időskori függőségi arány	0.25	0.60	0.41
Teljes függőségi arány	0.57	0.94	0.75
Járadékos / gazdaságilag aktív	0.53	0.93	0.71
Tanuló + egyéb / gazd. aktív	0.62	0.68	0.65
Teljes eltartási arány	1.15	1.61	1.36
Járadékos / aktív kereső	0.59	1.21	0.86
Tanuló + egyéb / aktív kereső	0.69	0.90	0.78
Gazd. nem aktív / aktív kereső	1.28	2.11	1.64
Nem aktív kereső / aktív kereső	1.40	2.43	1.85
Munkanélküliségi ráta (%)	10.3	7.8	9.1

A NÉPESSÉGTUDOMÁNYI KUTATÓ INTÉZET KUTATÁSI JELENTÉSEI
DEMOGRÁFIAI TÁJÉKOZTATÓ FÜZETEK

1985.

1. Adatgyűjtemény. A budapesti agglomeráció népességszámának alakulásáról (Népszámlálási adatok alapján).

1987.

2. Adalék Bulgária, Csehszlovákia, Lengyelország, a Német Demokratikus Köztársaság és a Szovjetunió népesedéspolitikájáról.

1988.

3. A távlati tervezés keretében született népesedéspolitikai koncepciók, 1968—1982.
4. A népesedéspolitika elvi kérdései történeti megközelítésben és nemzetközi összehasonlításban.
A népesedéspolitikai döntéseket alakító tényezők Magyarországon.
A második világháború utáni magyar népesedéspolitikában tükröződő értékek.
A népesedéspolitika alapkérdései.

1989.

5. Népeségelőreszámítások: problémák, eredmények, megbízhatóság.
6. A népesedés és a népesedéspolitika a hosszú távú tervezés összefoglaló dokumentumaiban, 1968—1985. I.
7. A népesedés és a népesedéspolitika a hosszú távú tervezés összefoglaló dokumentumaiban, 1968—1985. II.

1990.

8. Az 1984-es népesedéspolitikai kormányprogram alapidokumentumai, 1981—1986.

1991.

9. Magyarország népességének előreszámítása, 1990—2010. Az 1990. évi népszámlálás és az 1989. évi népmozgalom adatain alapuló számítások eredményei.

1992.

10. Magyarország népességének előreszámítása. Demográfiai forgatókönyvek 2010-ig, 2040-ig.

11. Az 1952—53. évi népesedéspolitikai program Magyarországon (Dokumentumgyűjtemény).
12. Népesedéspolitika és fontosabb dokumentumai az 1960-as évtizedben Magyarországon (Dokumentumgyűjtemény).
13. Beszámoló az OKKFT Ts-3/3 "Népesedéspolitikai kutatások" című kutatási program eredményeiről (1986—1991).

1993.

14. Magyarország népességének előreszámítása, 1993—2020. Az 1993. évi népességi és az 1992. évi népmozgalmi adatokon alapuló technikai előreszámítás eredményei.

1994.

15. Családok és háztartások előreszámítása, 1990—2010. Az 1990. évi népszámlálás és az 1992. évi népmozgalom adatain alapuló technikai előreszámítás eredményei.